

## 血液型って何？

## 赤血球表面の物質で分類

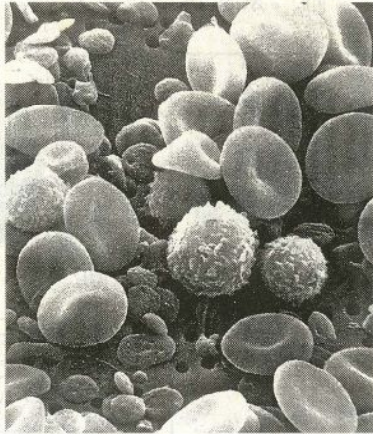
「私はA型」「僕はO型」  
血液型のことですね。

Q 血液型って、そもそも何なの？

A 私たちの血液をスプーンに例えると、液体の部分は水分やタンパク質などを含んだ血漿、そこに具のように混ざっているのが赤血球、白血球、血小板です。同じ赤血球や白血球でも人によって違いがあり、それを分類したのが血液型です。A型、O型などは「ABO式血液型」と呼ばれ、赤血球の表面の物質に注目した分類法で、最もよく知られています。

Q 他にもあるの？

## 科学が分かった!

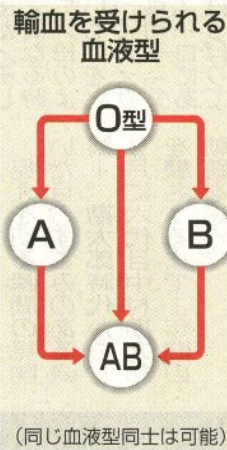


人間の血液の電子顕微鏡(けんびきょう)写真。真ん中がへこんだ円盤状(えんぱんじょう)の赤血球、表面に凸凹(こぼ)があるボールのような白血球、小さいおはしき状の血小板が見える(米国立がん研究所提供)

A 「Rhプラス」「Rh マイナス」という型を聞いたことがありますか？ これも同じ人は、一卵性双生児でも赤血球の表面の、ある物質にない限り、世界中を探しても着目して分類したものです。見つからないと言われている子もいます。これを避けるには血液型を知ることが必要です。

Q どうして血液型を調べる他の人から健康な臓器をもらう臓器移植の際にも、臓器が

A 輸血を受けられるとき、自分や白血球の型を合わせてい



Q 病院以外でも使われるの？

A 事件現場に残った血液の型を調べ、容疑者や被害者の特定に役立てることもあります。

Q 性格も分かるの？

A 「A型はきちょうめん」「AB型は変わった人」などの文章を見かけますね。専門家によると、今から80年前、軍人などに向けた性格の人を見分けるのに血液型が使えるかどうか調べられたことがあり、それ以来、血液型は性格と関係があるとする説が何度か主張されました。しかし科学的には全くあてにならないものだと思います。

◆月1回掲載します

親子で読むページ

はぐハグ

情報や意見はこちへ！ 〒730-8677 中国新聞「はぐハグ」編集部  
ファクス082(976)9300、メール oyako@chusoku-mp.co.jp