

mmE

ここが聞きたい!

ASK THE DOCTORS

名医に





ここが面白い!

ASK FORRS

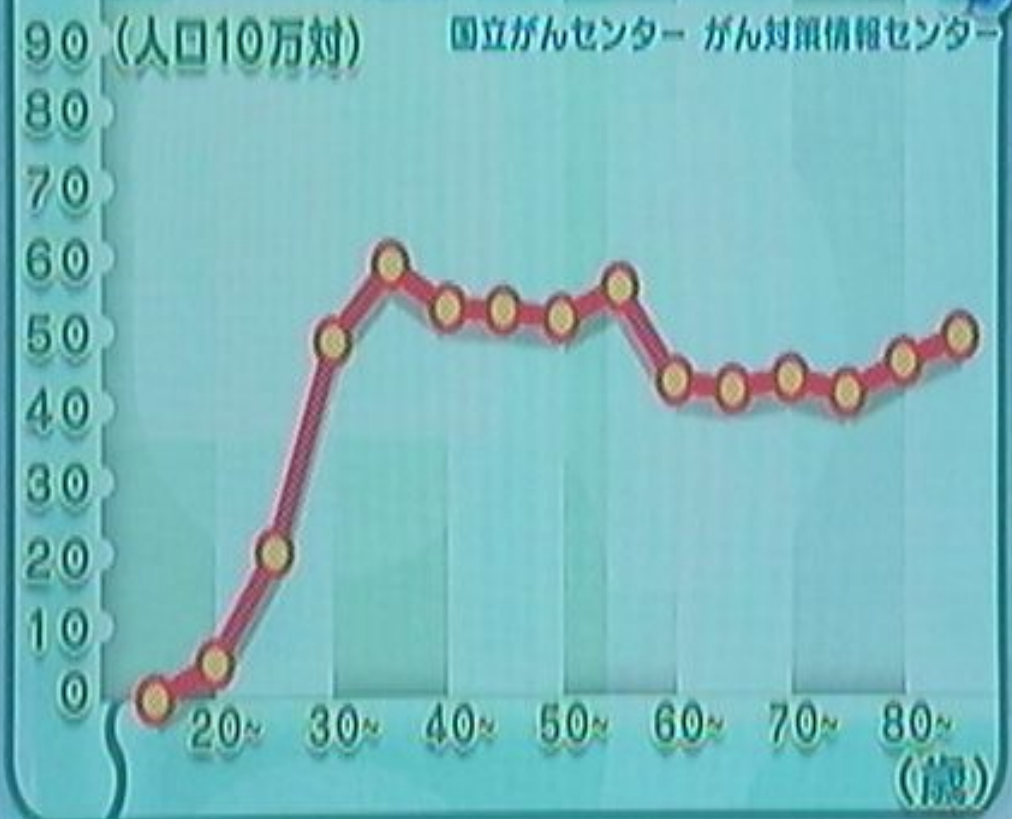
名に

乙葉

古屋和雄



# 子宮がんり患率 (2002年)





相談受付中

3月28日 放送

子宮がん



FAX 03-5454-9001

ホームページ [www.nhk.or.jp/kenko/](http://www.nhk.or.jp/kenko/)



潮香緒里

ここが聞きたい!

# 名医にQ 今日のメニュー

徹底解剖! 子宮

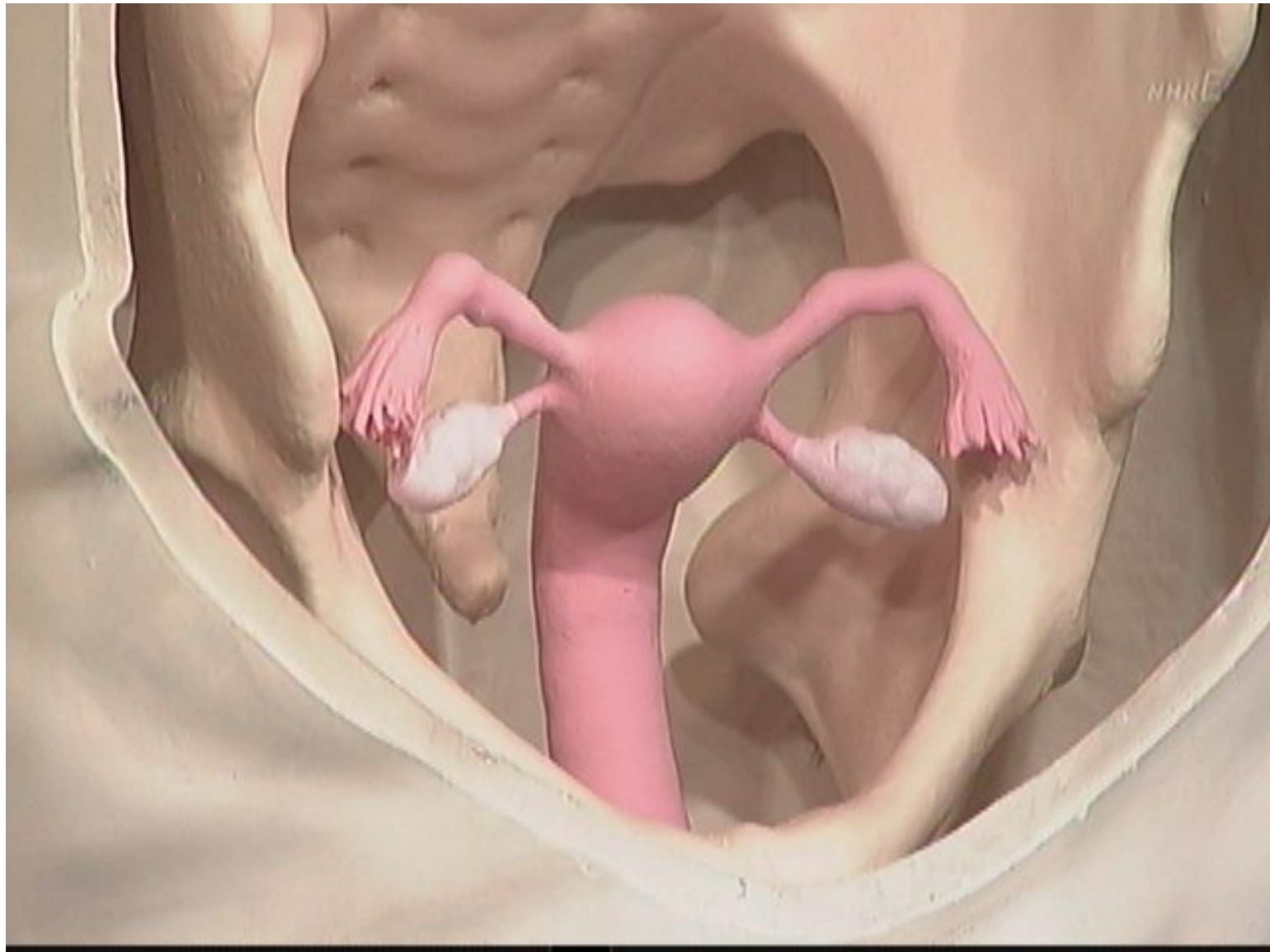
子宮がん ここが聞きたい!

マルチオピニオン

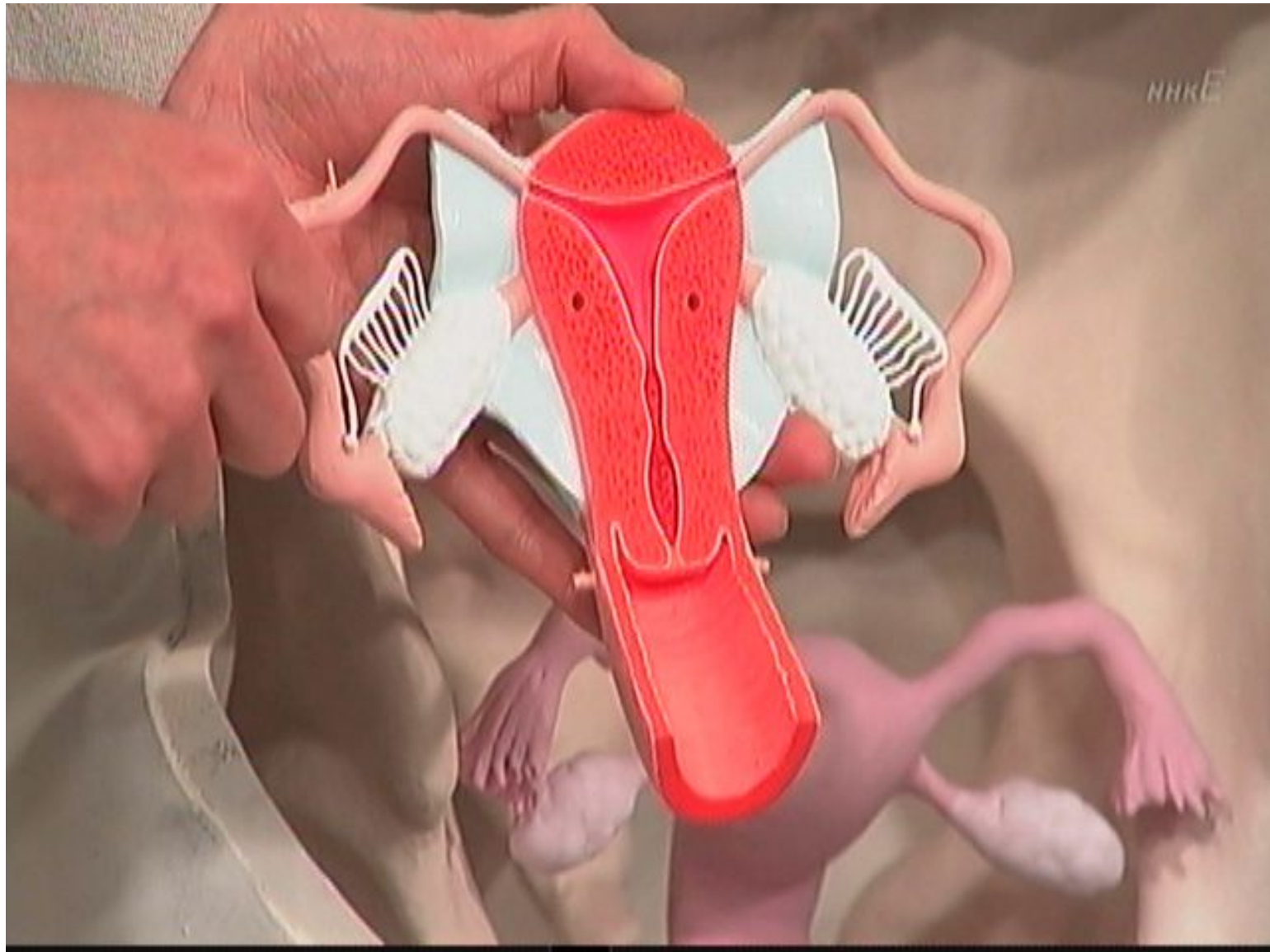
子宮頸がんけいの治療の選択

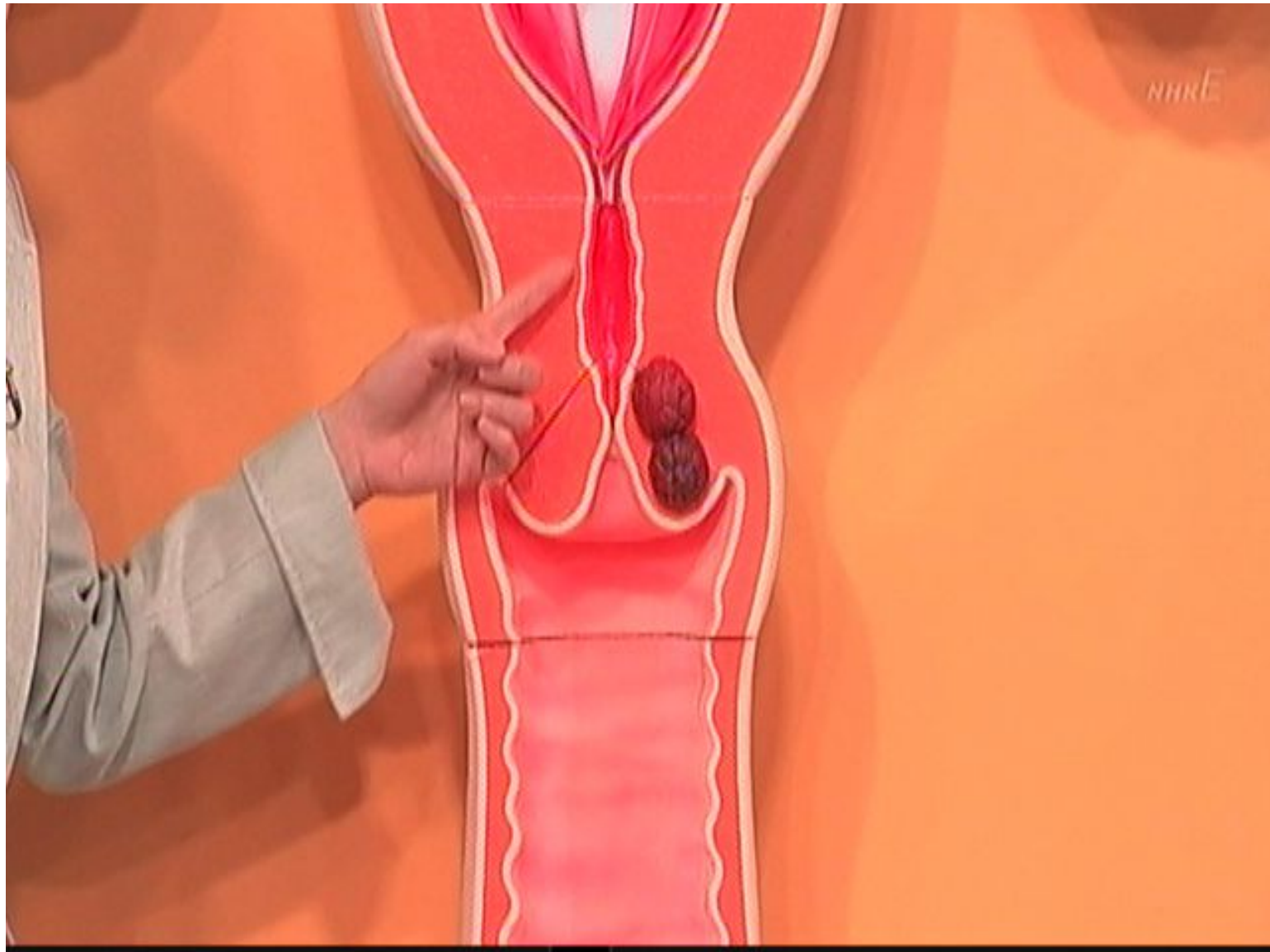










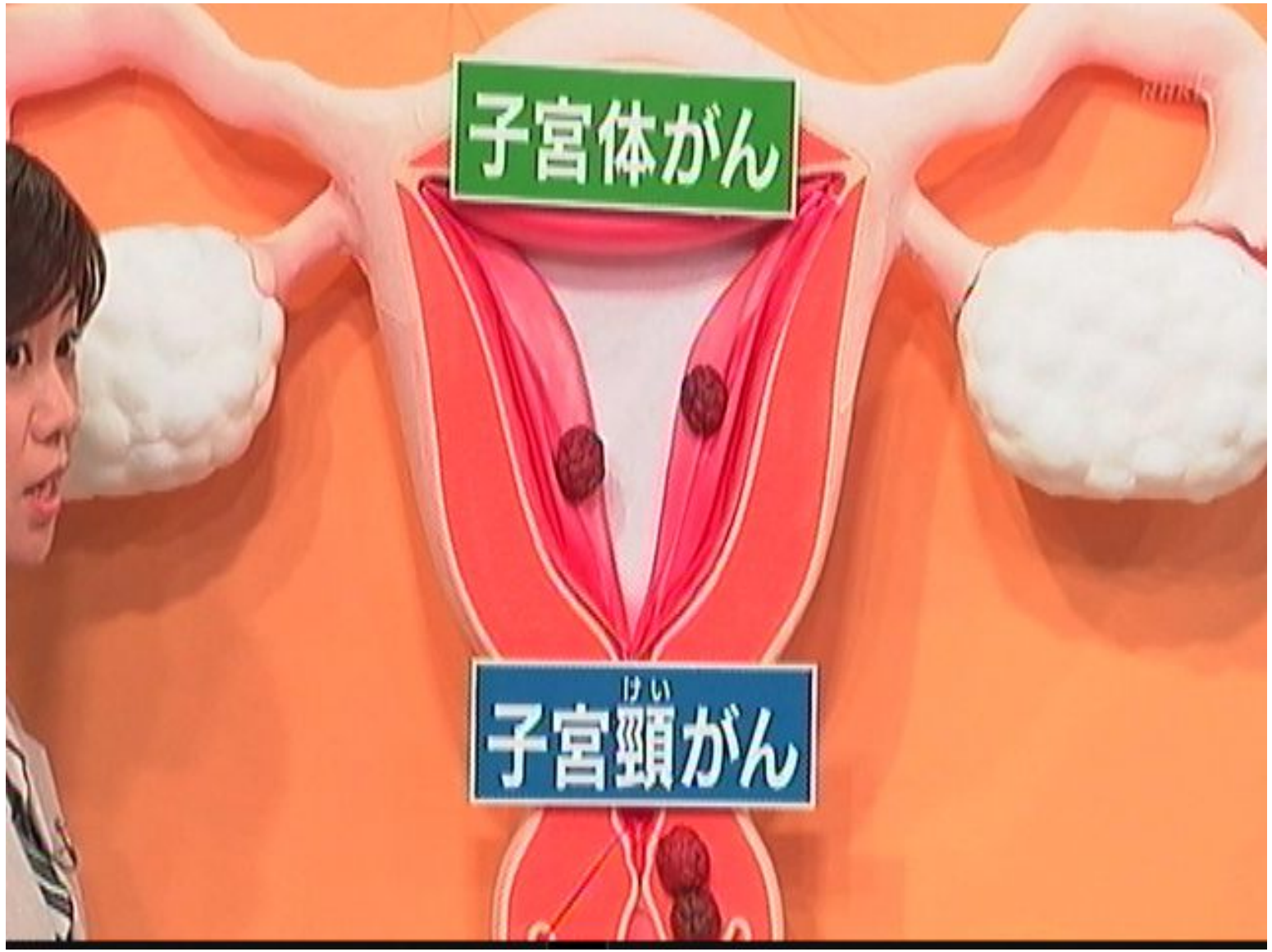




けい  
子宮頸がん

# 子宮体がん





子宮体がん

子宮頸がん

二二が聞きたい

医

婦人科・抗がん剤

宮城 悦子

横浜市立大学附属病院 准教授



nhkE

30代~40代

けい  
子宮頸がん





子宮体がん

50代~60代



20代で急増

30代~40代

けい  
子宮頸がん



ここが聞きか

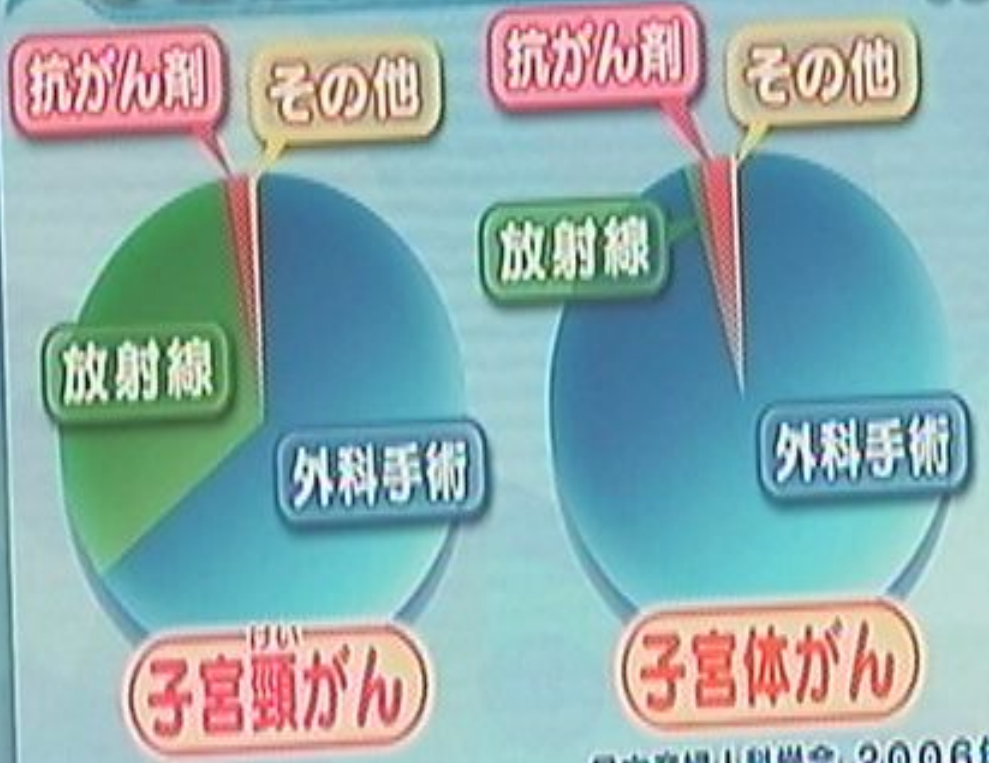
ASK THE

外科手術

加藤 友康

国立がんセンター中央病院 院長

# 子宮がんの治療うちわけ



日本産婦人科学会 2006年



放射線

戸板 孝文

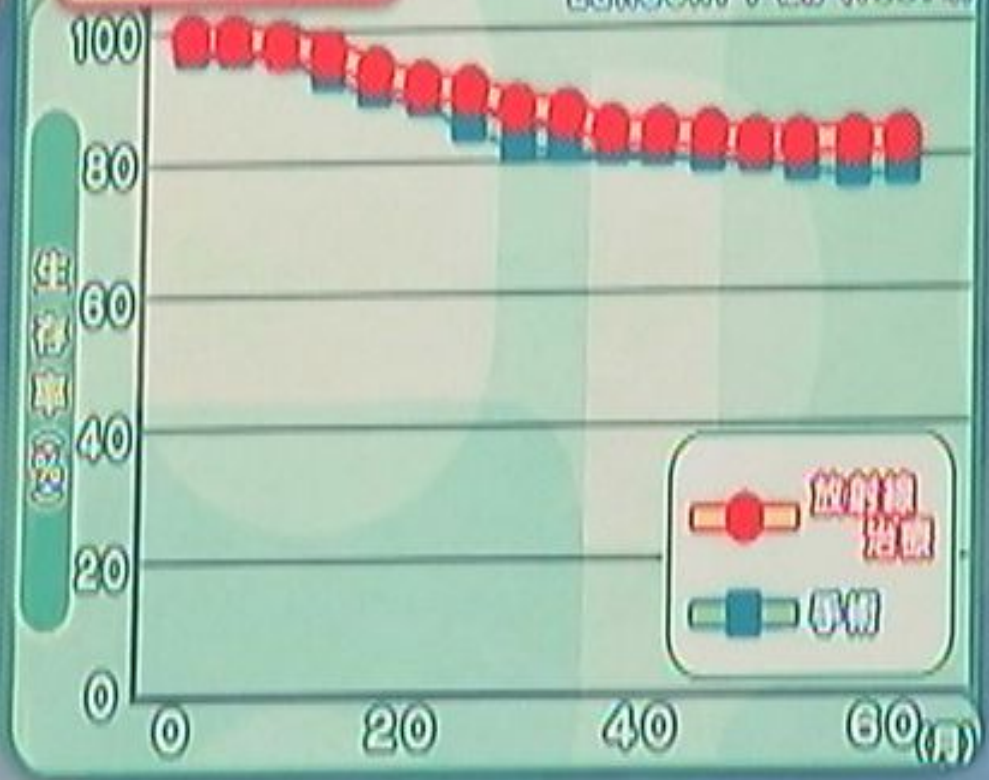
琉球大学医学部附属病院 准教授



# 子宮頸がん 治療法と生存率

IIb~IIIa期

London FCB (1997)





ここが聞きたい!

ASK THE DOCTORS

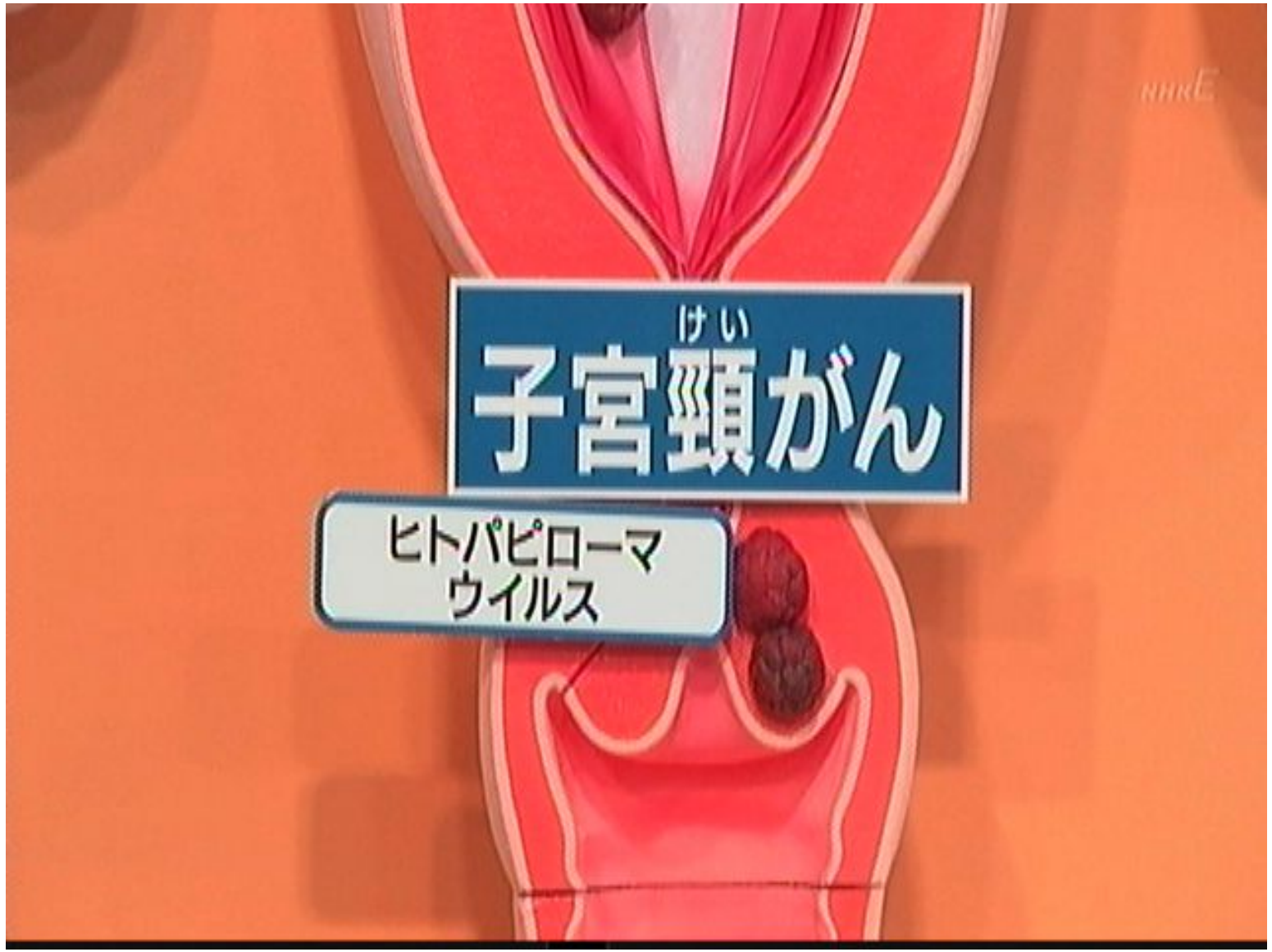


けい  
子宮頸がんと  
子宮体がん  
どう違うの？

umcE

けい  
子宮頸がん

ヒトパピローマ  
ウイルス





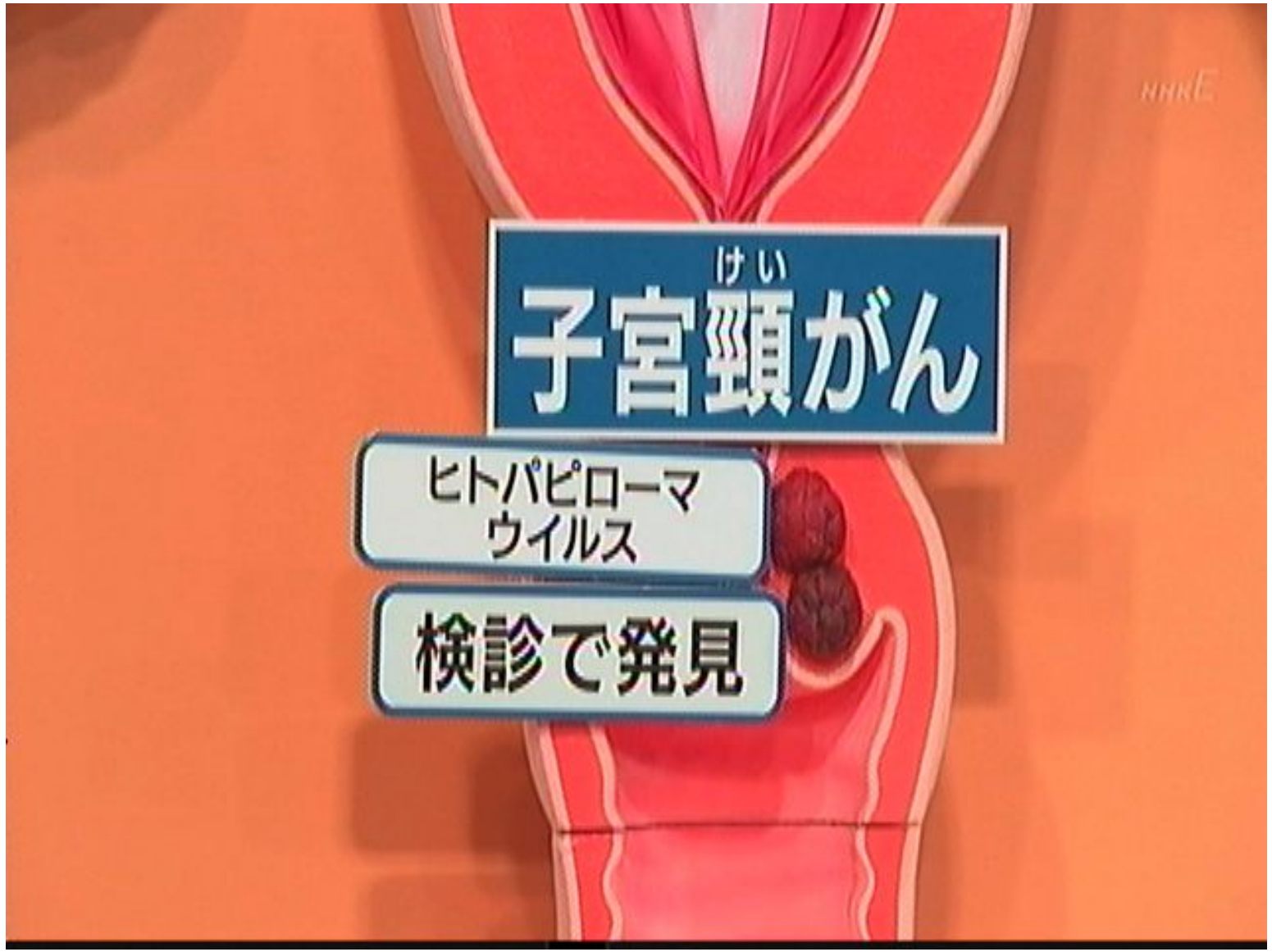
子宮体がん

ホルモンの  
バランス

けい  
子宮頸がん

ヒトパピローマ  
ウイルス

検診で発見





# 子宮体がん

ホルモンの  
バランス

自覚症状あり

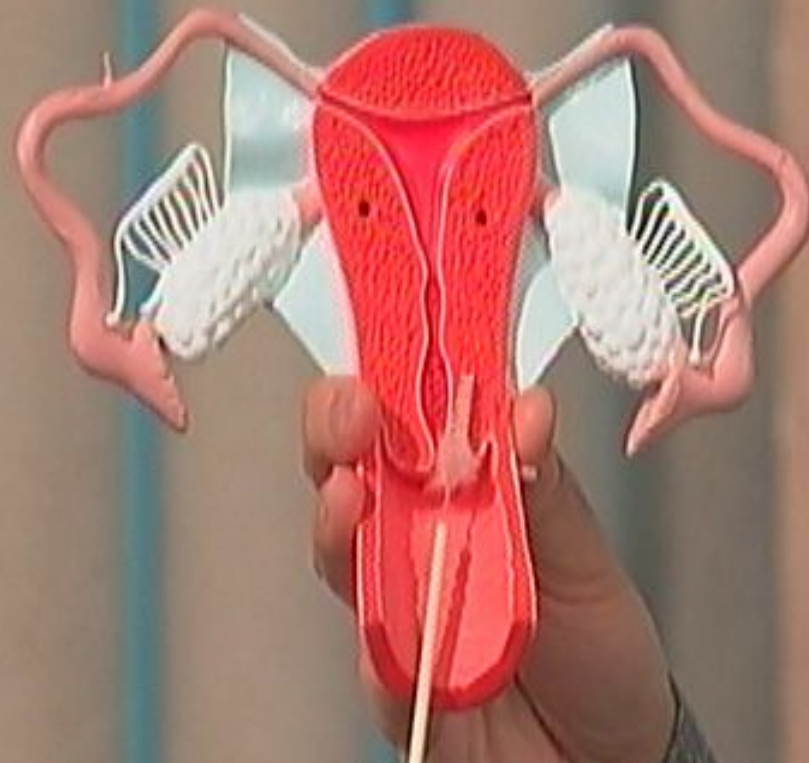
# ヒトパピローマウイルス





細胞診

nhkE



細胞診



# 子宮頸がん細胞診のクラス分類

① 正常



② 良性変化



③ 軽~中度異形成



④ 高度異形成



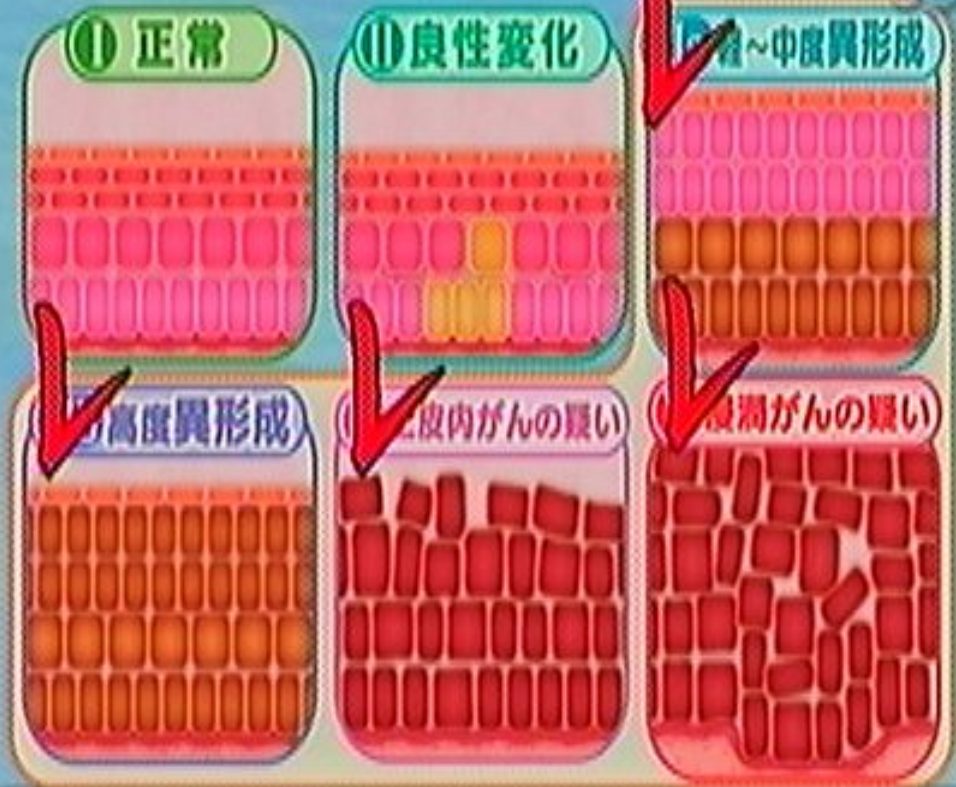
⑤ 上皮内がんの疑い



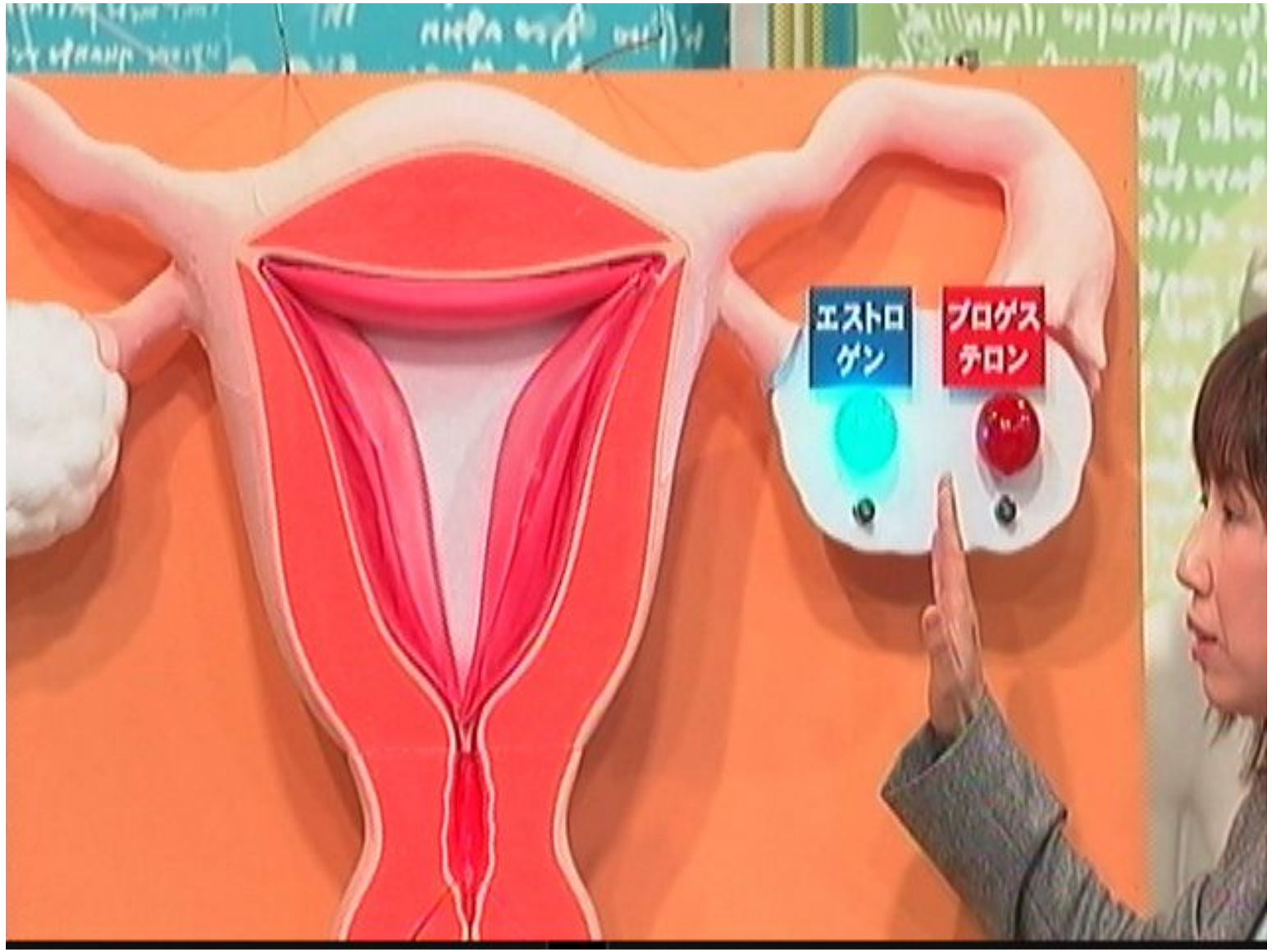
⑥ 浸潤がんの疑い

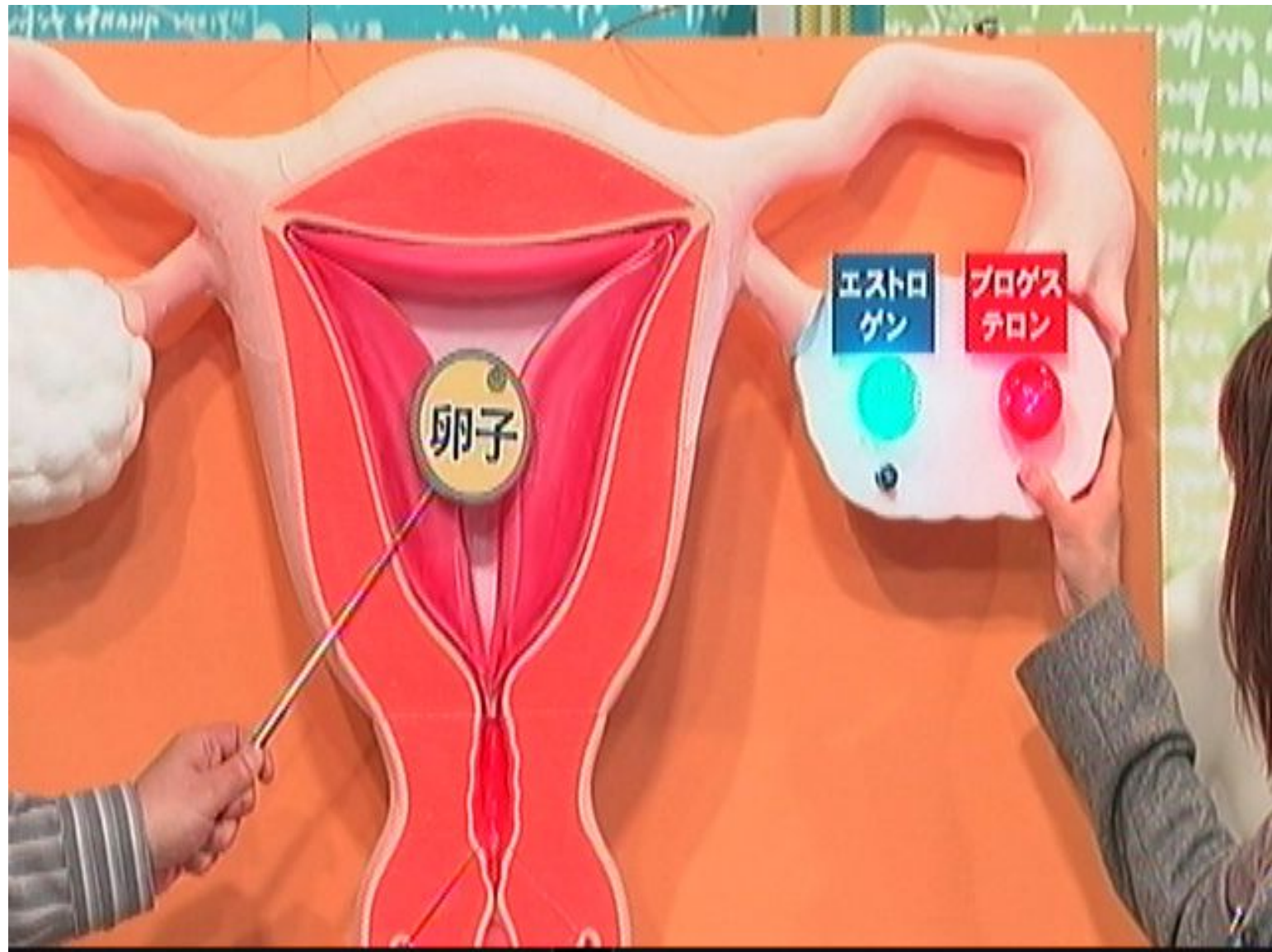


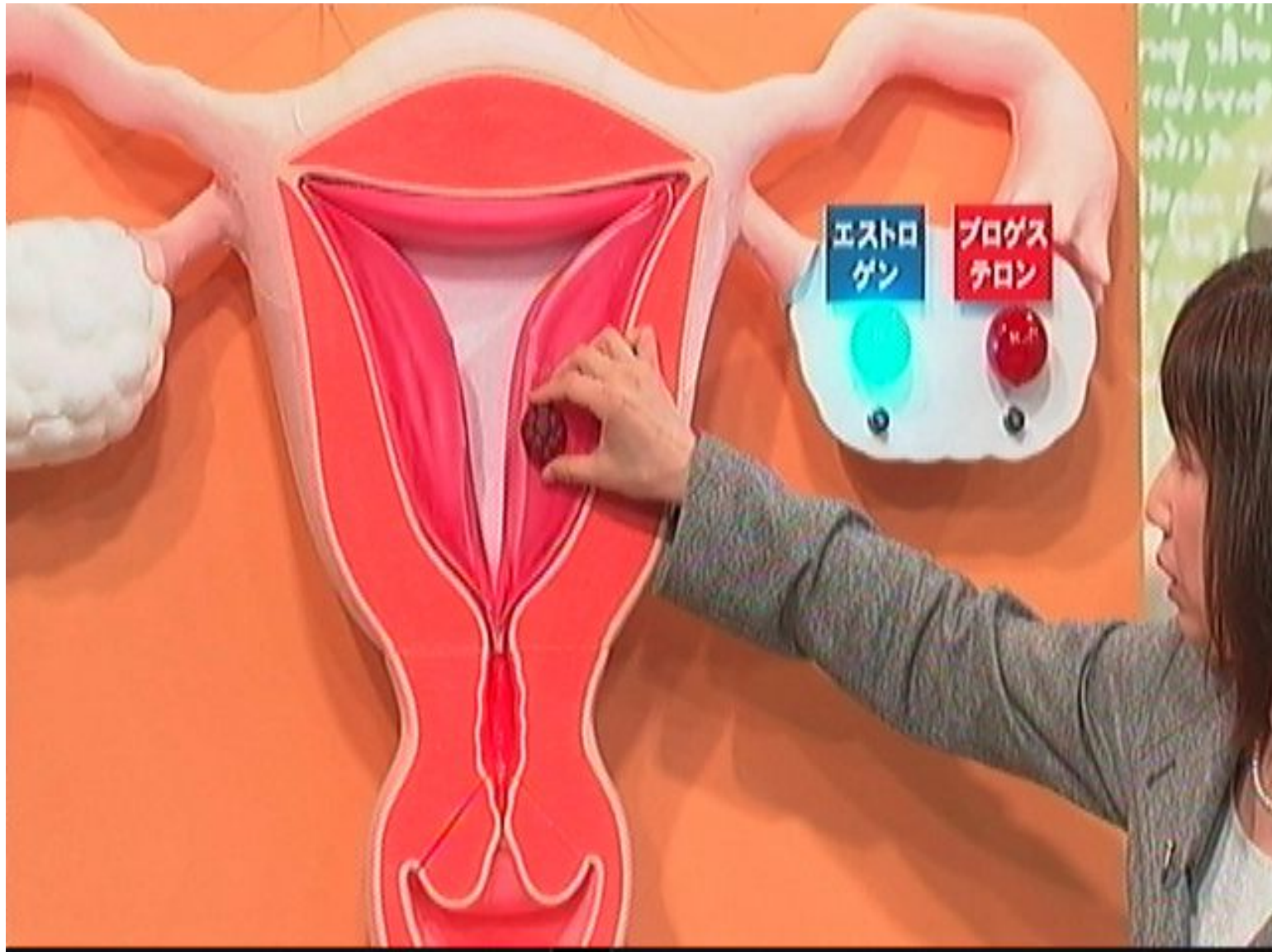
# 子宮頸がん細胞診のクラス分類











子宮体がん 自覚症状チェック

① 不正出血

② おりものの異常

③ 下腹部の痛み

④ 月経不順

ここが聞きたい!

ASK THE DOCTORS



けい  
子宮頸がんの  
治療は？



# 子宮頸がん

細胞診

クラス I III IIIa IIIb IV V

精密検査

がんの確定

0期 I期 III期 III期 IV期

# 子宮頸がん

細胞診

クラス I II IIIa IIIb IV V



がんの確定

0期 I期 II期 III期 IV期

# 子宮頸がんの治療

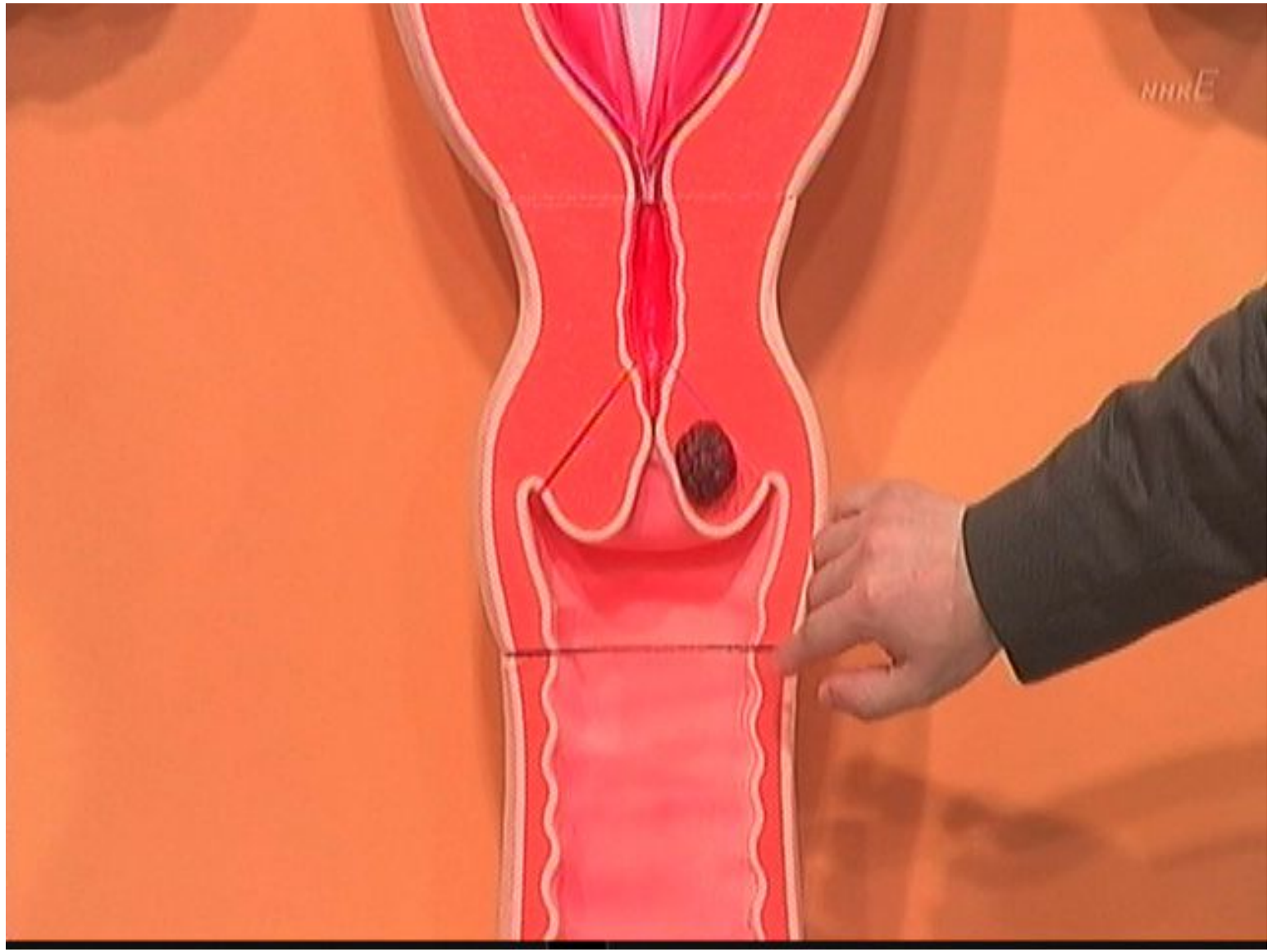
1111E

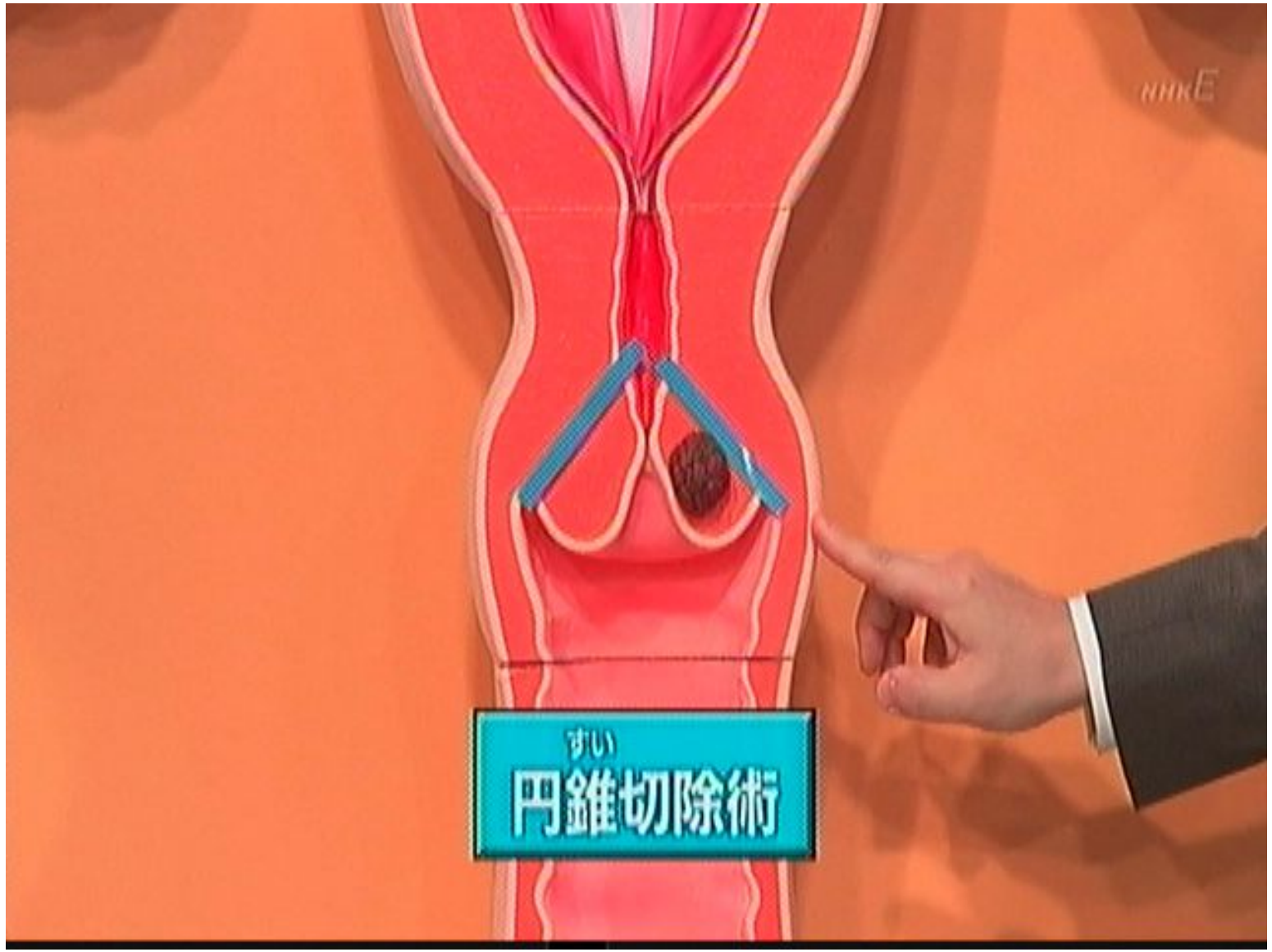
0期	I期		II期		III期	IV期
	a	b	a	b		
	1/2	1/2				
温存手術	摘出手術					
	放射線療法					
			放射線+化学療法			
					化学療法	

# 子宮頸がんの治療

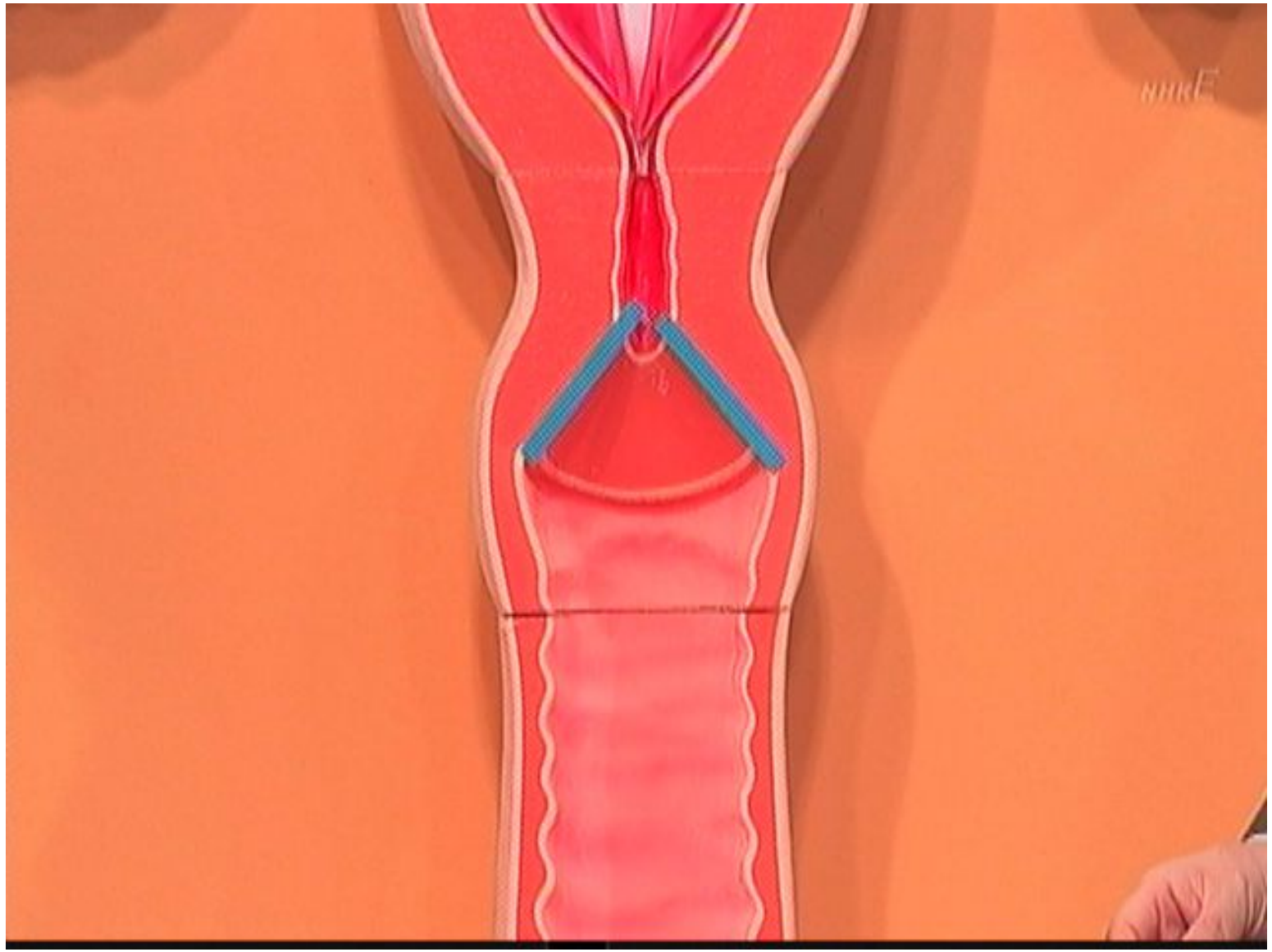
1111E

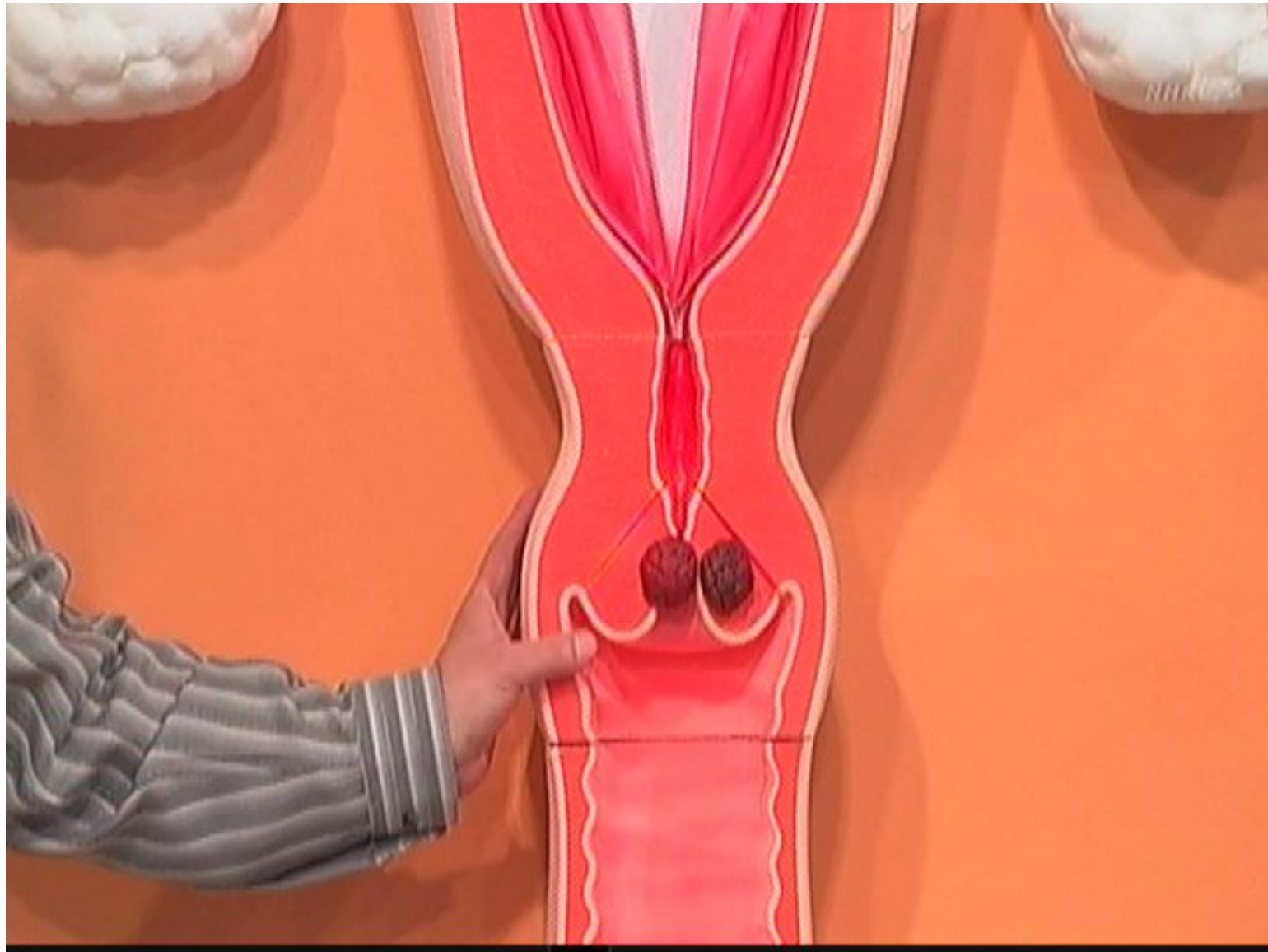
0期	I期		II期		III期	IV期
	a	b	a	b		
	1/2	1/2				
温存手術	抽出手術					
	放射線療法					
	放射線+化学療法					
					化学療法	





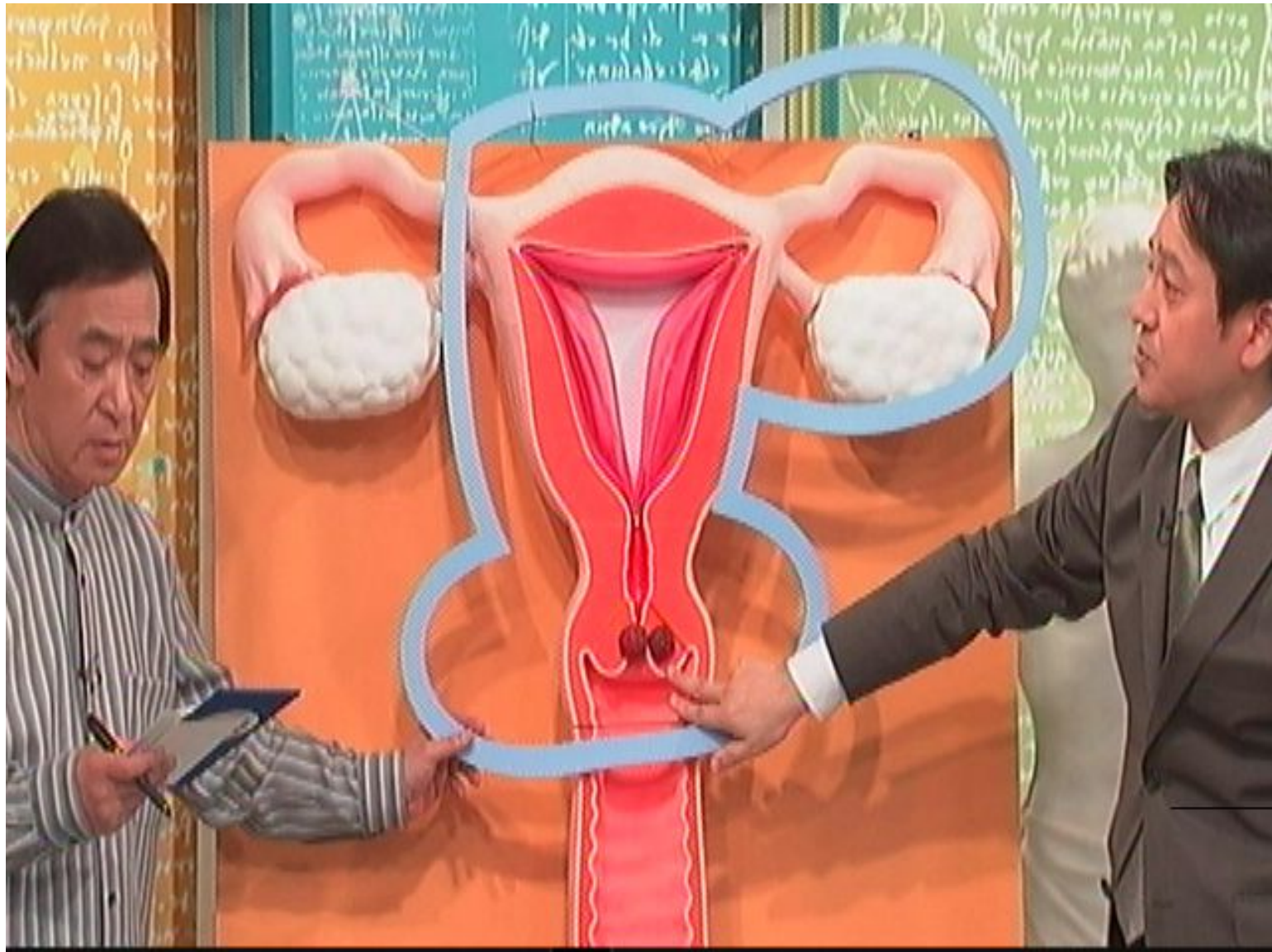
すい  
円錐切除術











# 子宮頸がんの治療

1111E

0期	I期		II期		III期	IV期
	a	b	a	b		
	1/2	1/2				
温存手術	摘出手術					
	放射線療法					
			放射線+化学療法			
					化学療法	

子宮頸がんの放射線治療

1116E

外部照射

腔内照射

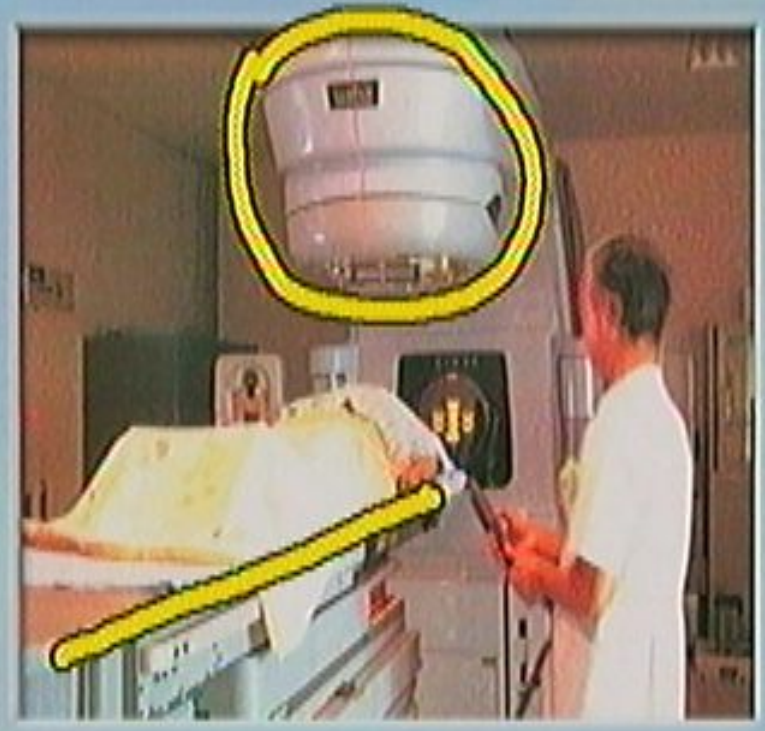
# 放射線治療装置(リニアック)



# 放射線治療装置(リニアック)



# 放射線治療装置(リニアック)



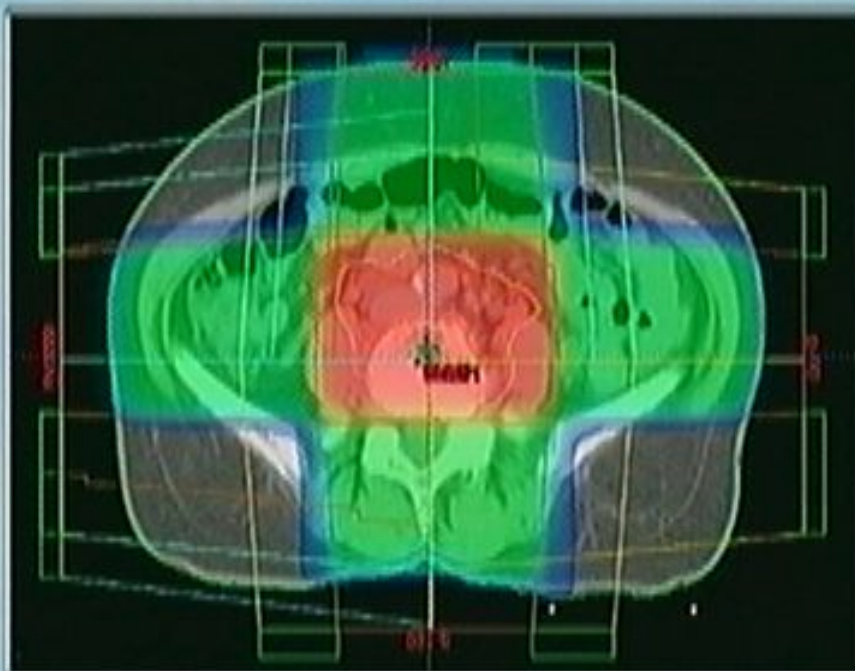
# 放射線治療装置(リニアック)





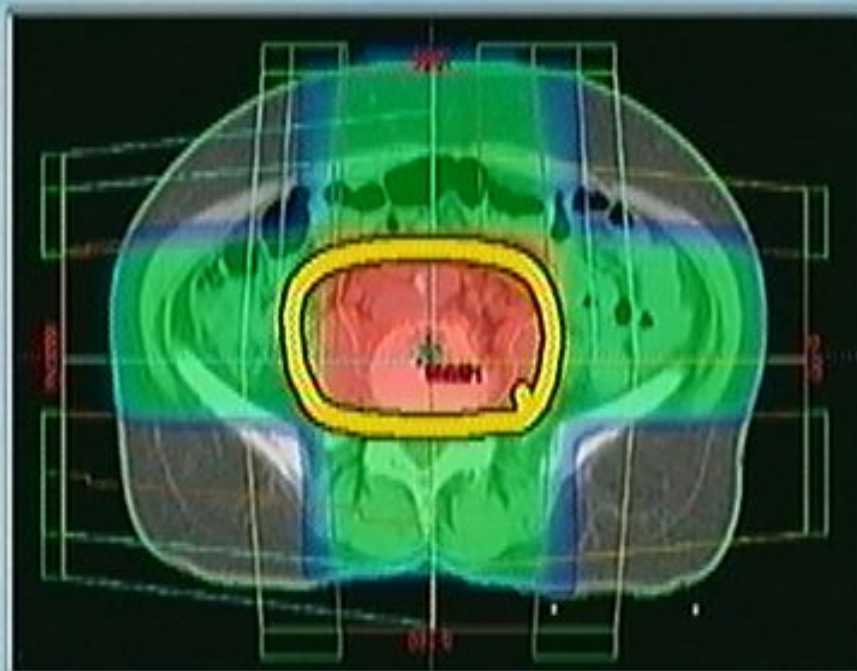
# 外部照射

НИКЕ



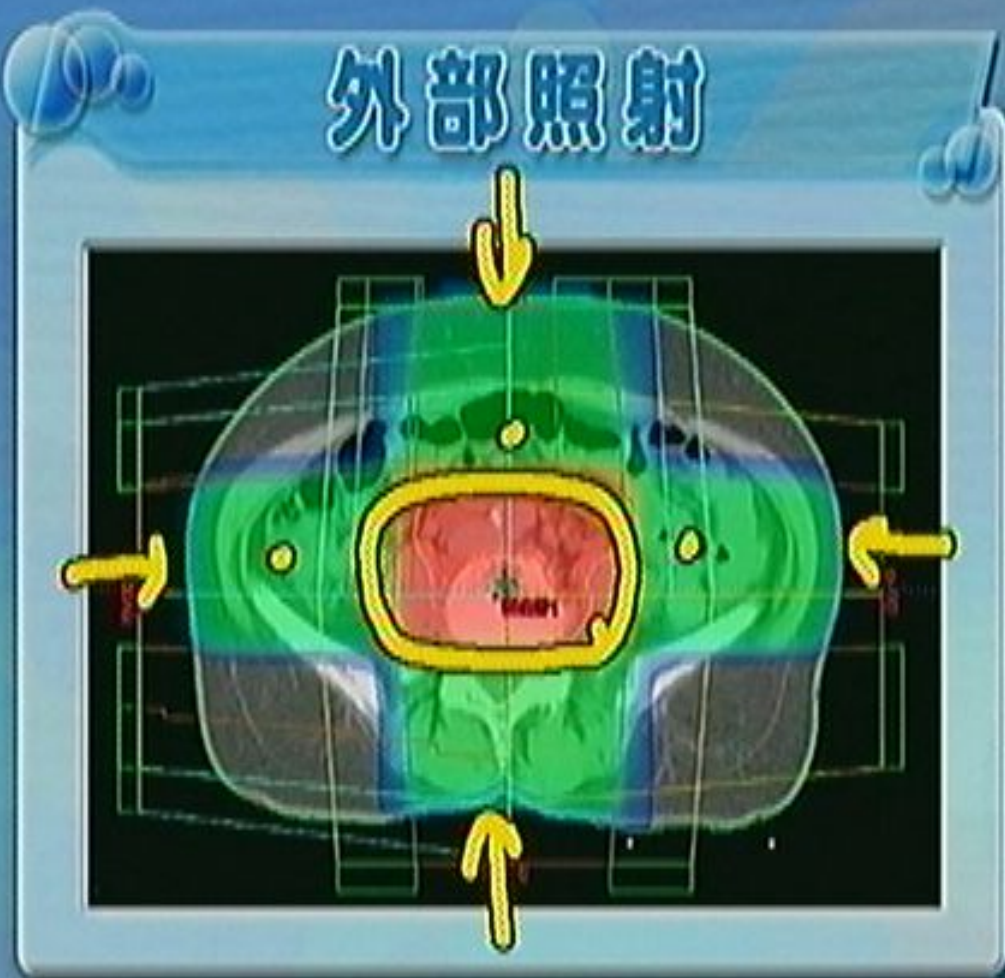
# 外部照射

ИИКБ



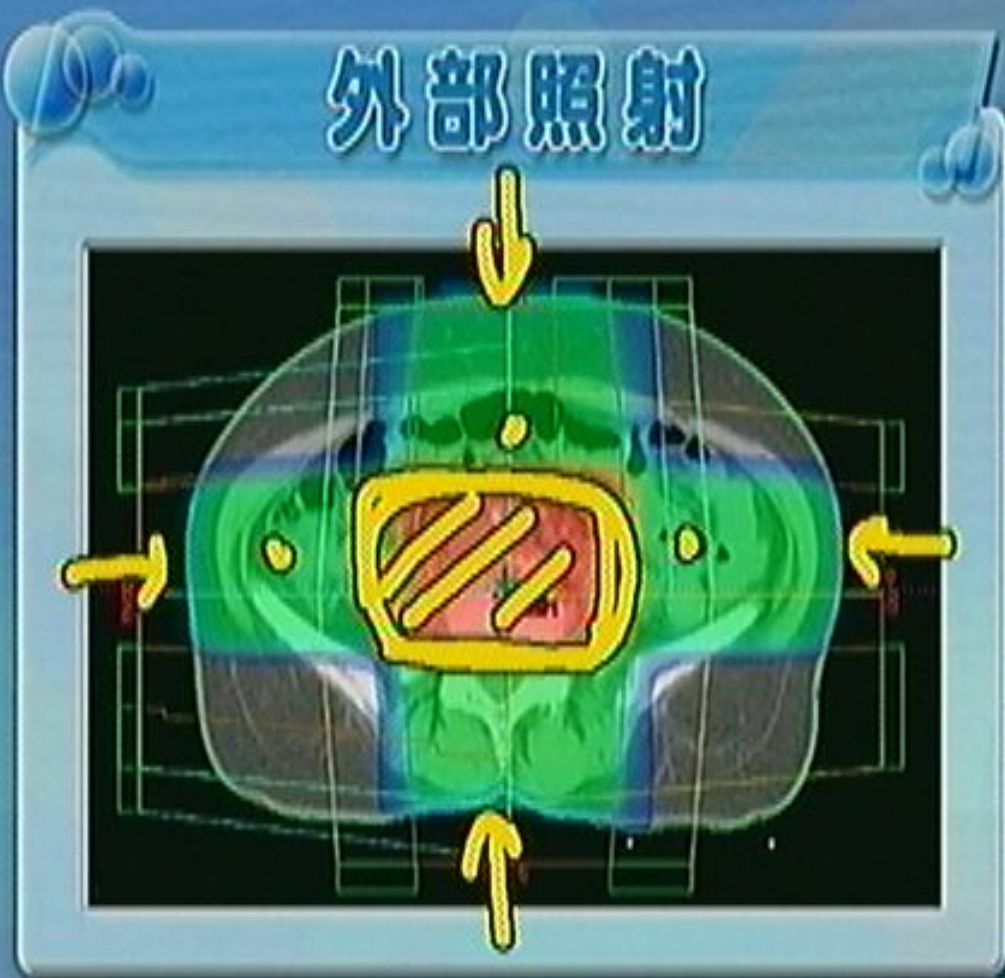
# 外部照射

111E



# 外部照射

111E

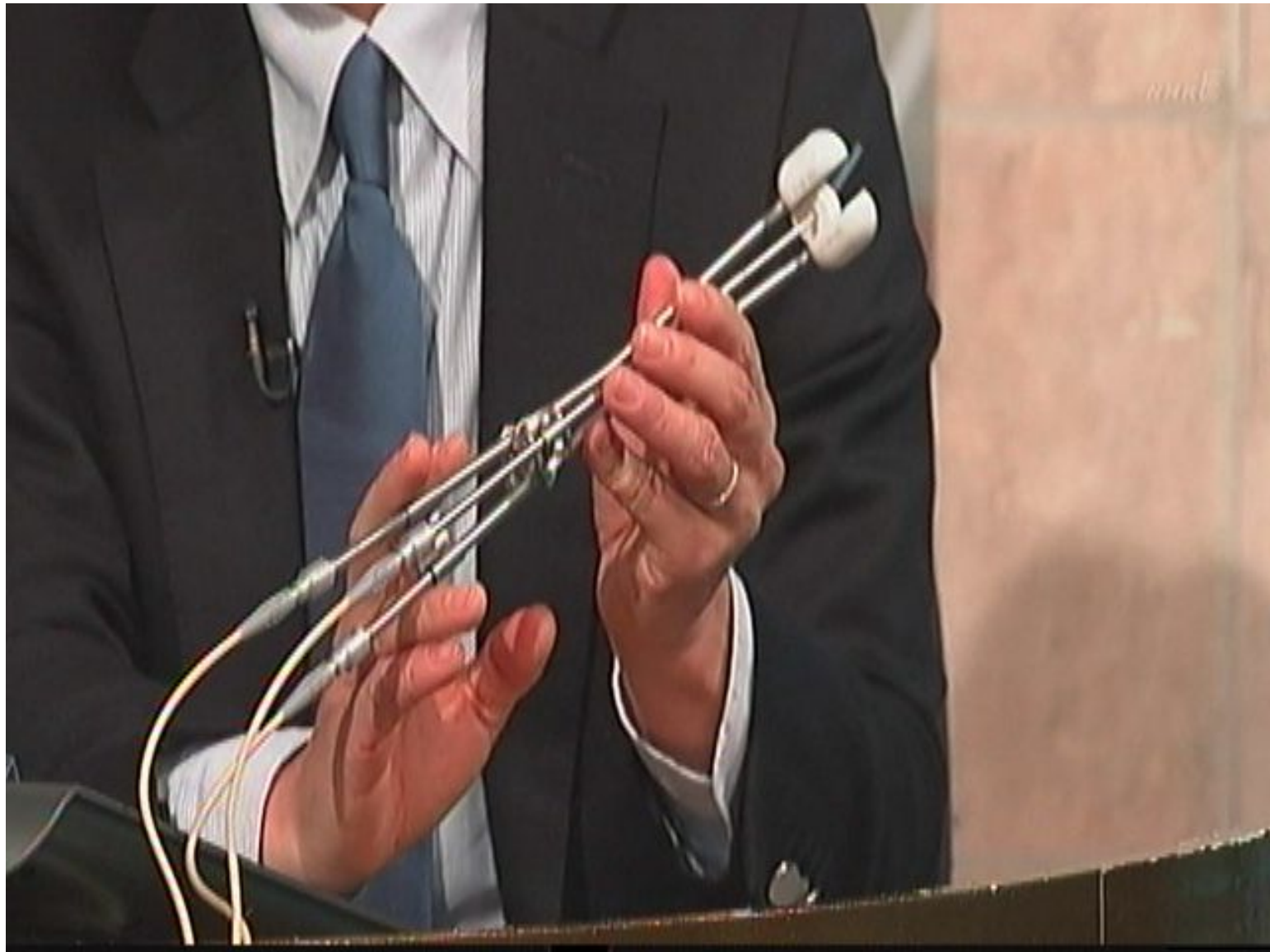




←  
腔内照射装置

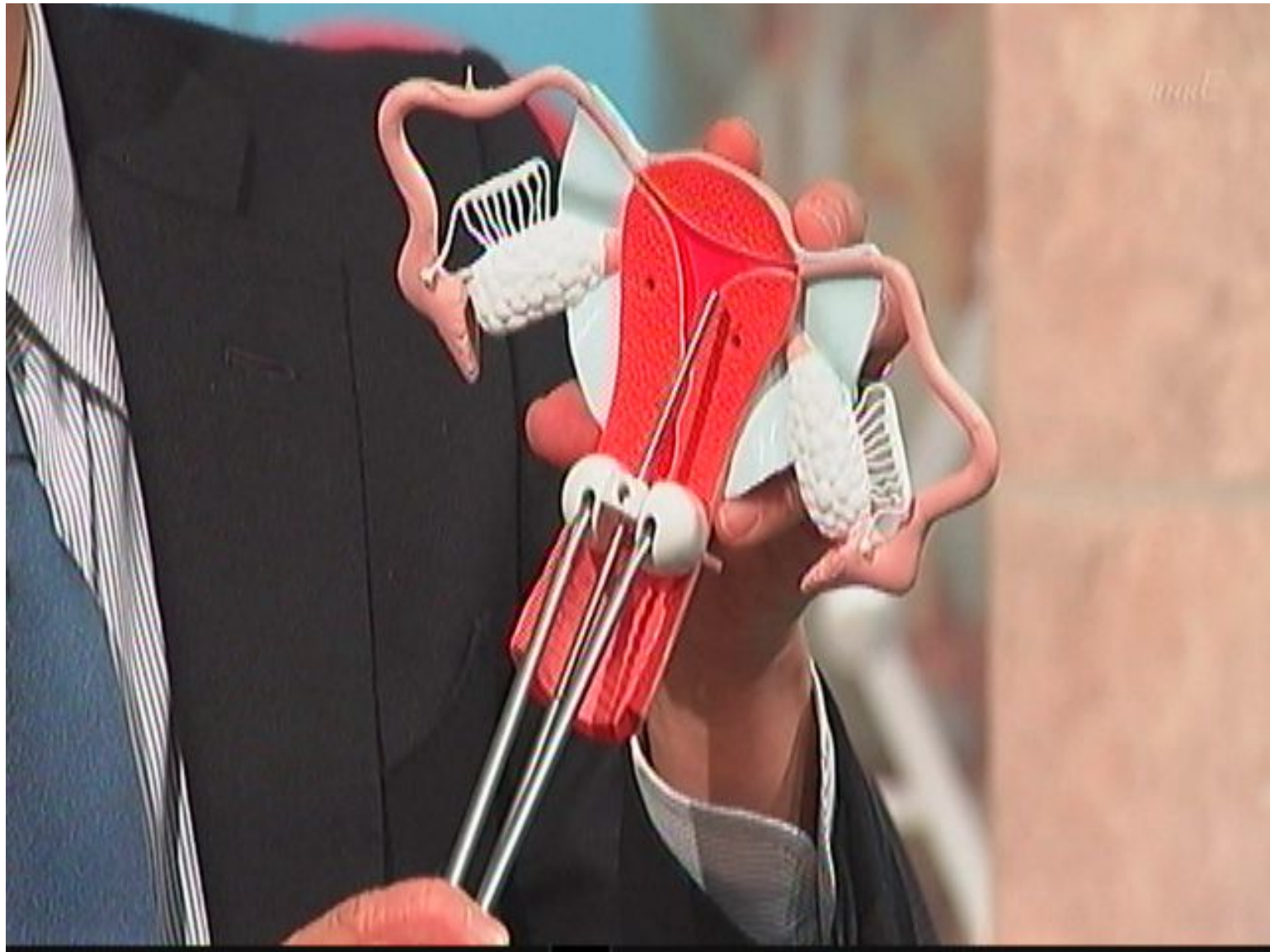












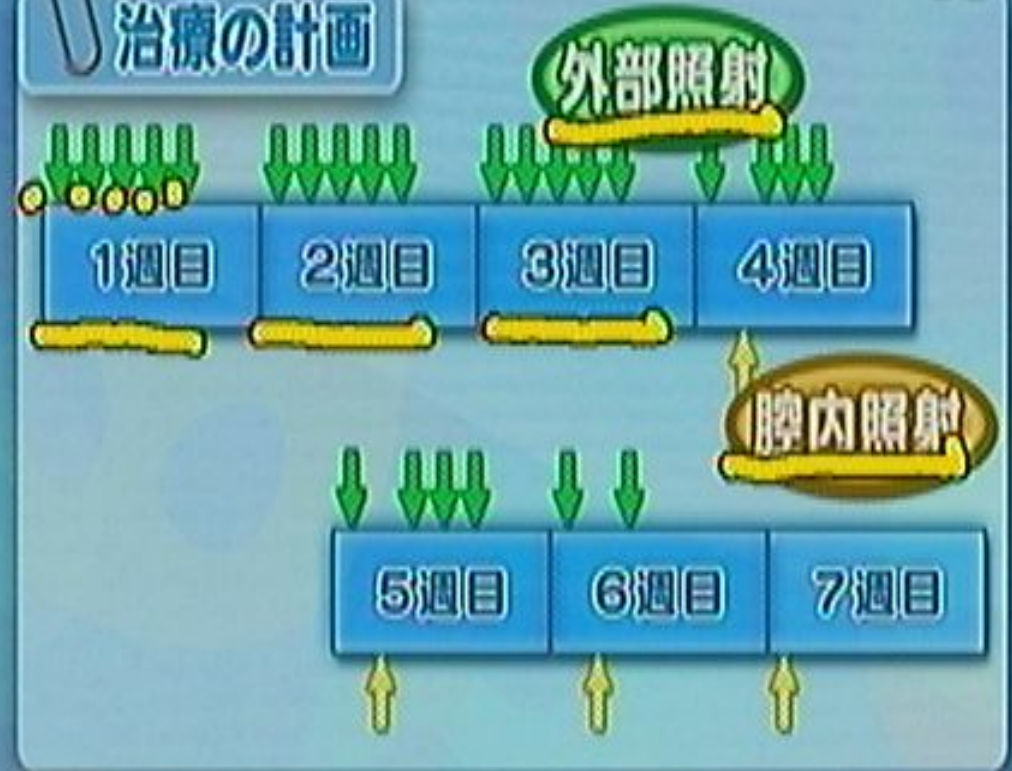
# 子宮頸がん 放射線治療のスケジュール

## 治療の計画



# 子宮頸がん 放射線治療のスケジュール

## 治療の計画



# 子宮頸がん<sup>けい</sup>放射線治療の副作用

## 急性期反応

吐き気・下痢<sup>り</sup> など

## 晩期反応

特に注意

10~20人に  
1人

直腸炎、ぼうこう炎、小腸炎  
(血便) (血尿) (腸閉そく)

# 子宮頸がん 同時化学放射線療法スケジュール



# 子宮頸がん 同時化学放射線療法のスケジュール





シスプラチン



ここが聞きたい!

ASK THE DOCTORS

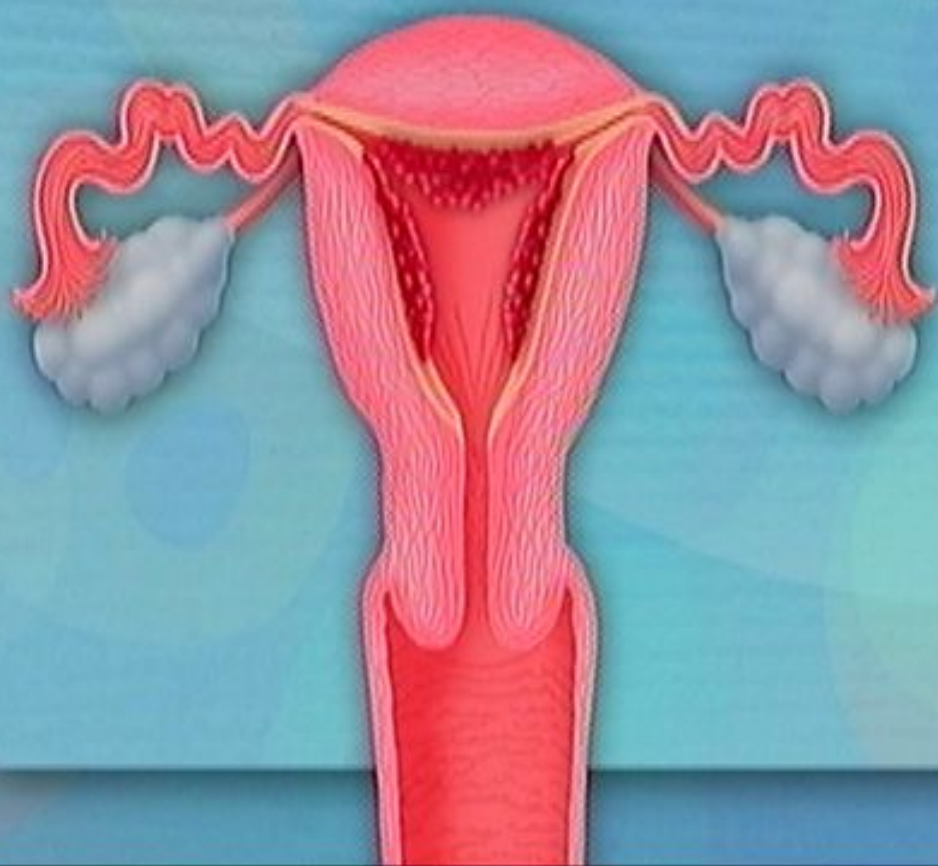


# 子宮体がんの 治療は？



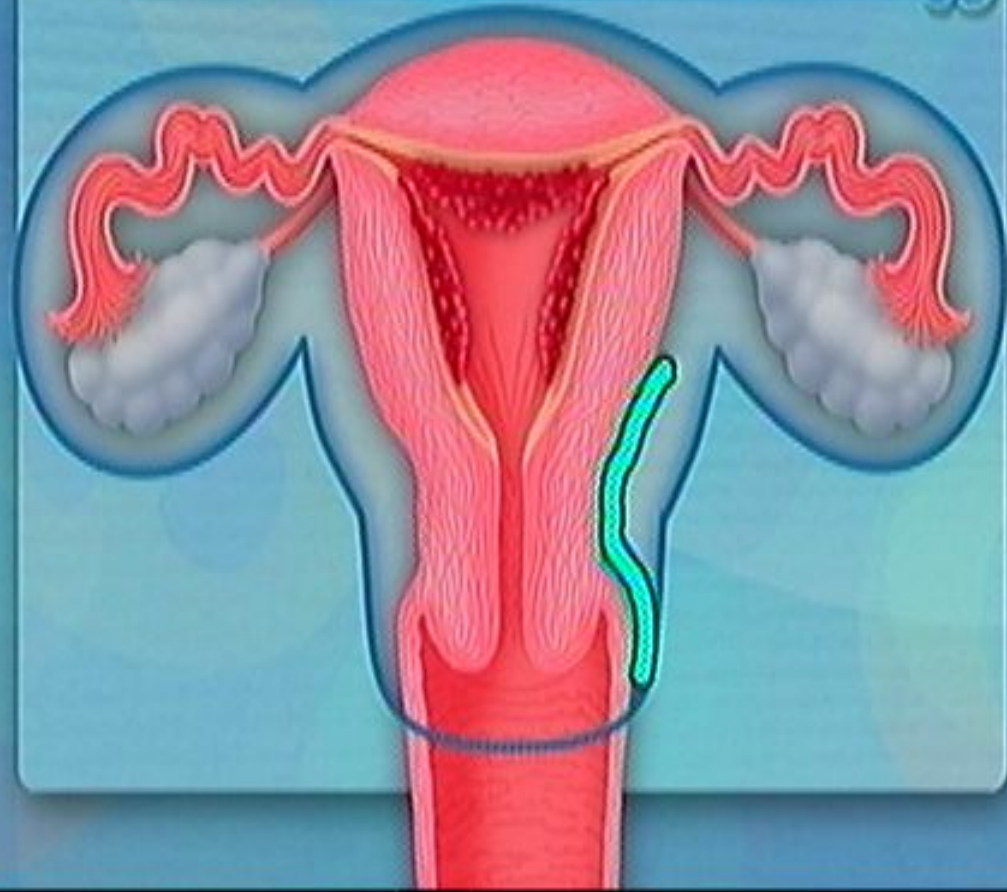
# 单纯子宫全摘出術

1111E



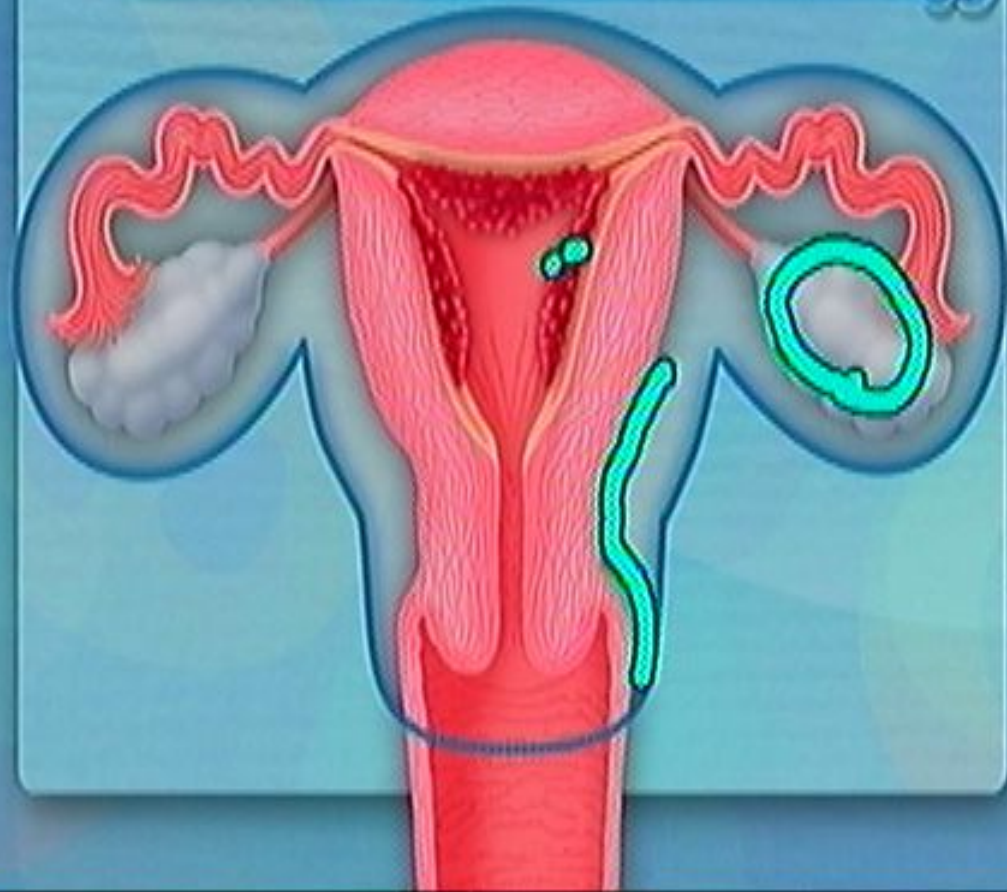
# 單純子宮全摘出術

1111E



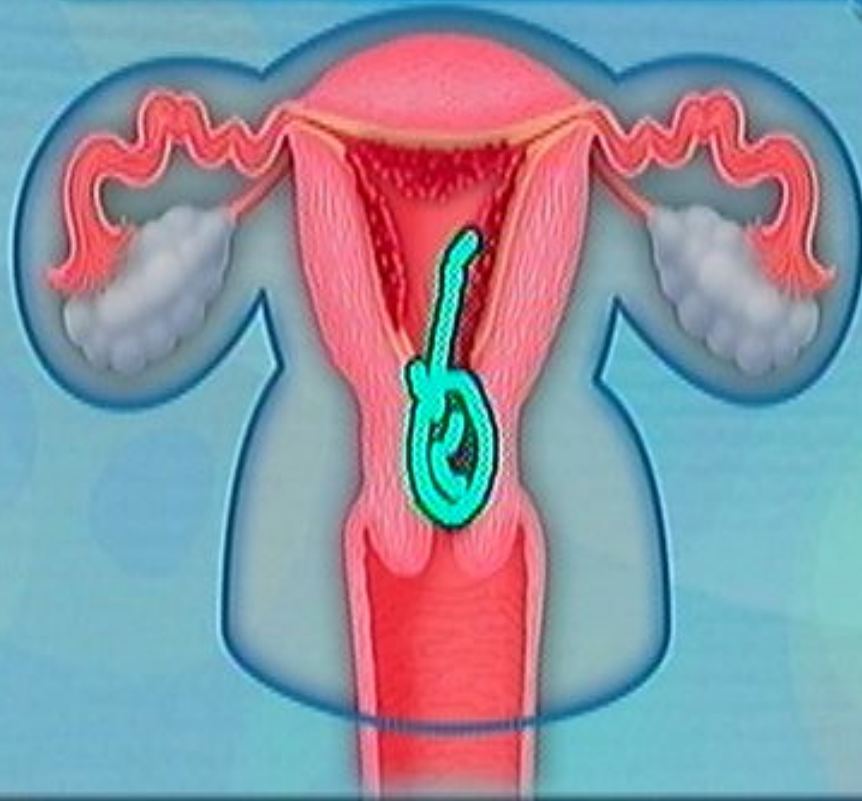
# 单纯子宫全摘出術

1111E



# 広汎子宮全摘出術

1111E

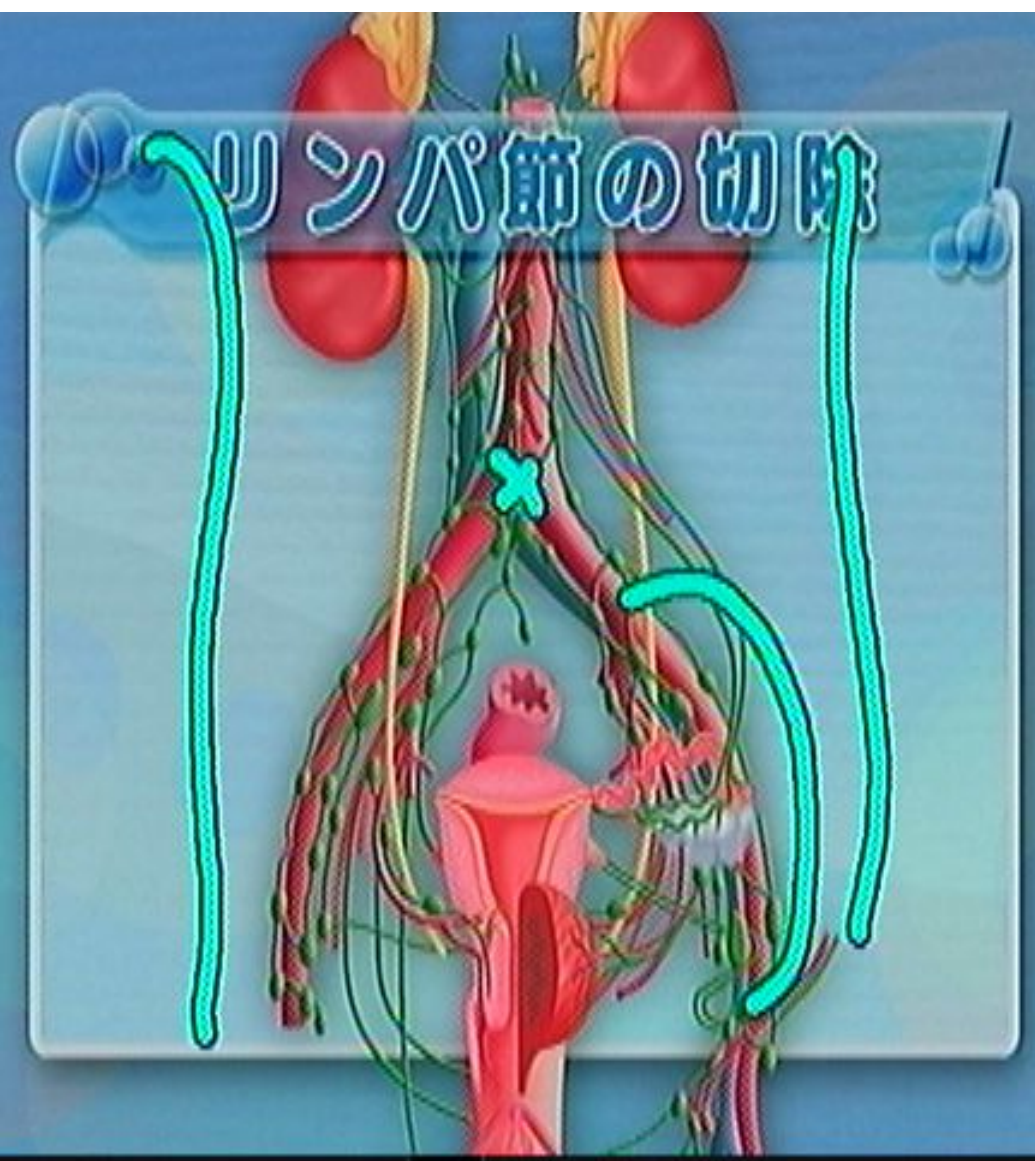


# リンパ節の切除

nhkE



# リンパ節の切除





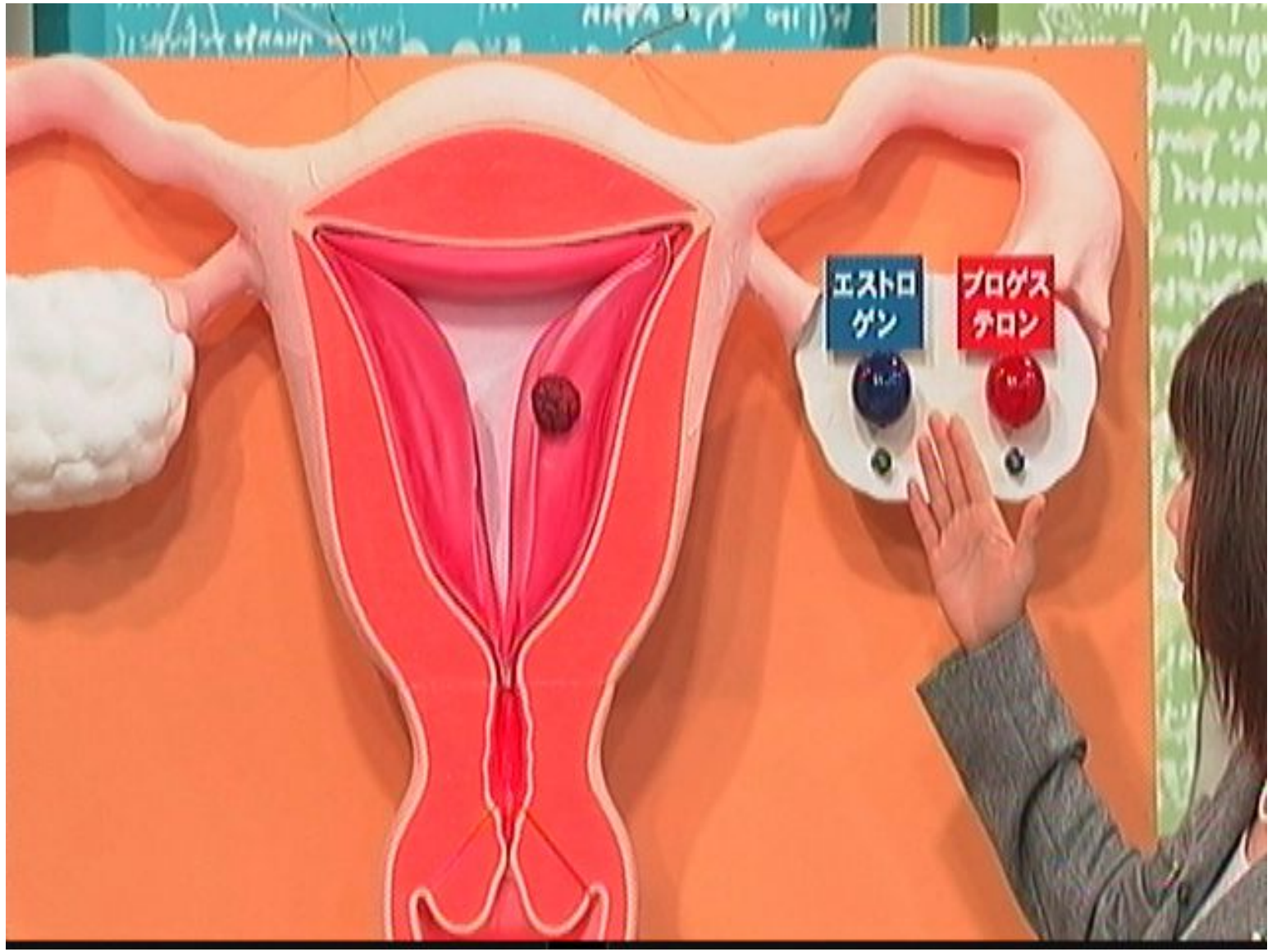
# リンパ節の切除



# リンパ管の切除





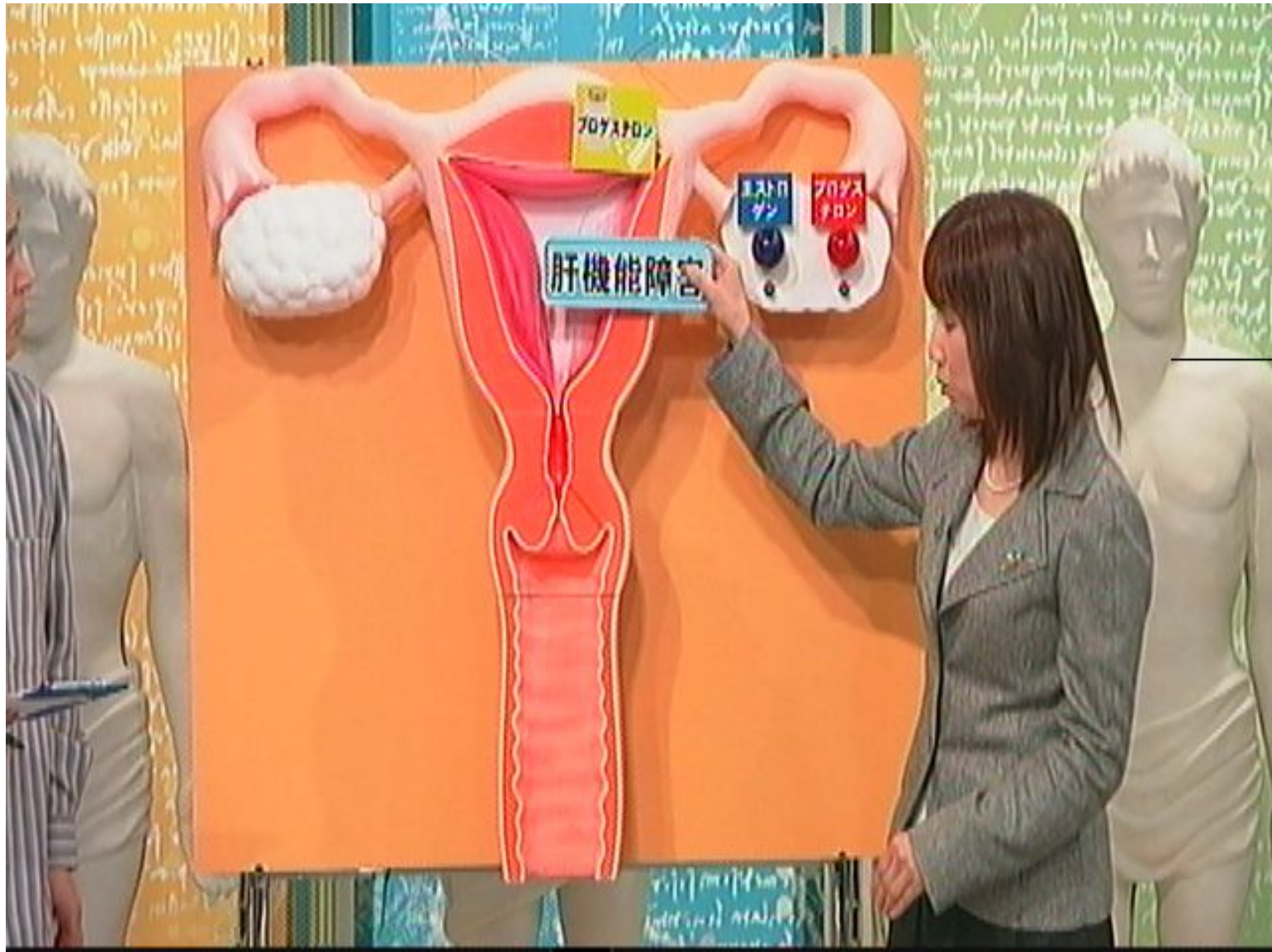




プロゲステロン

エストロ  
ゲン









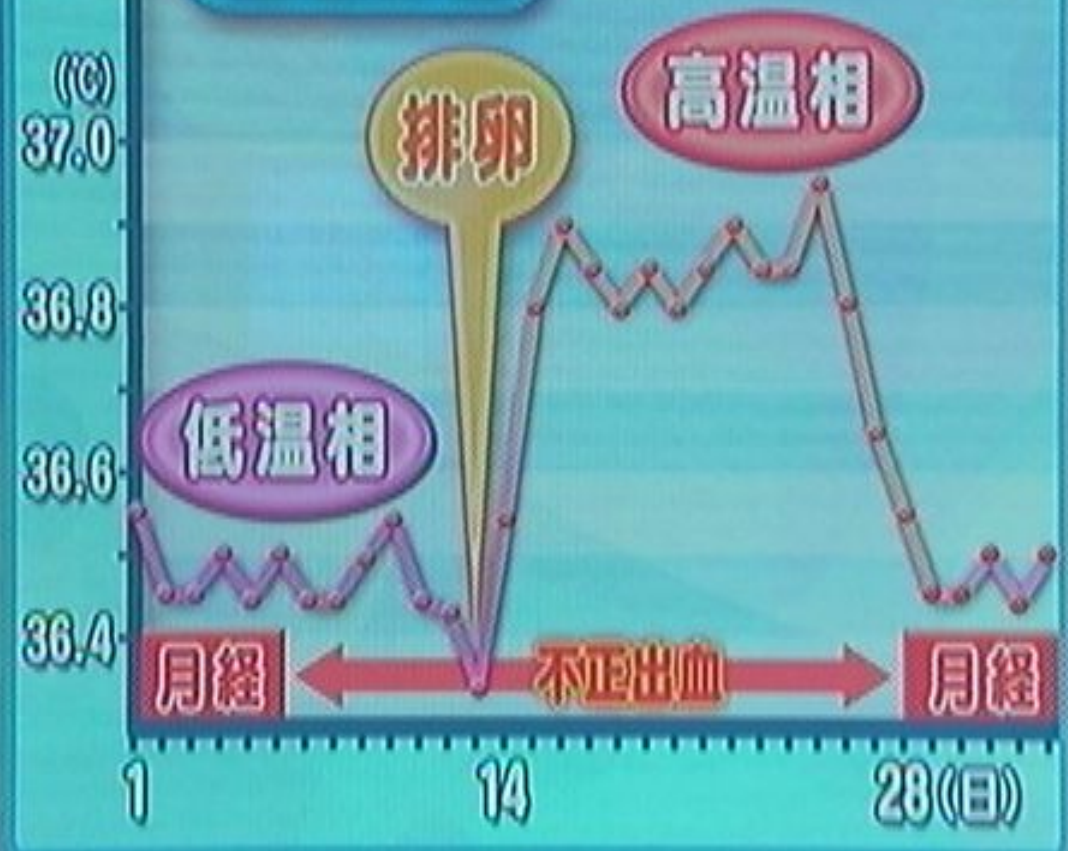


## 子宮体がん 自覚症状チェック!

- 1 不正出血
- 2 おりものの異常
- 3 下腹部の痛み
- 4 月経不順



# 基礎体温



## 基礎体温

身体のエネルギー消費が  
最も少ない時の体温



ポイント①

目覚めてすぐに寝た状態のまま測る



ポイント②

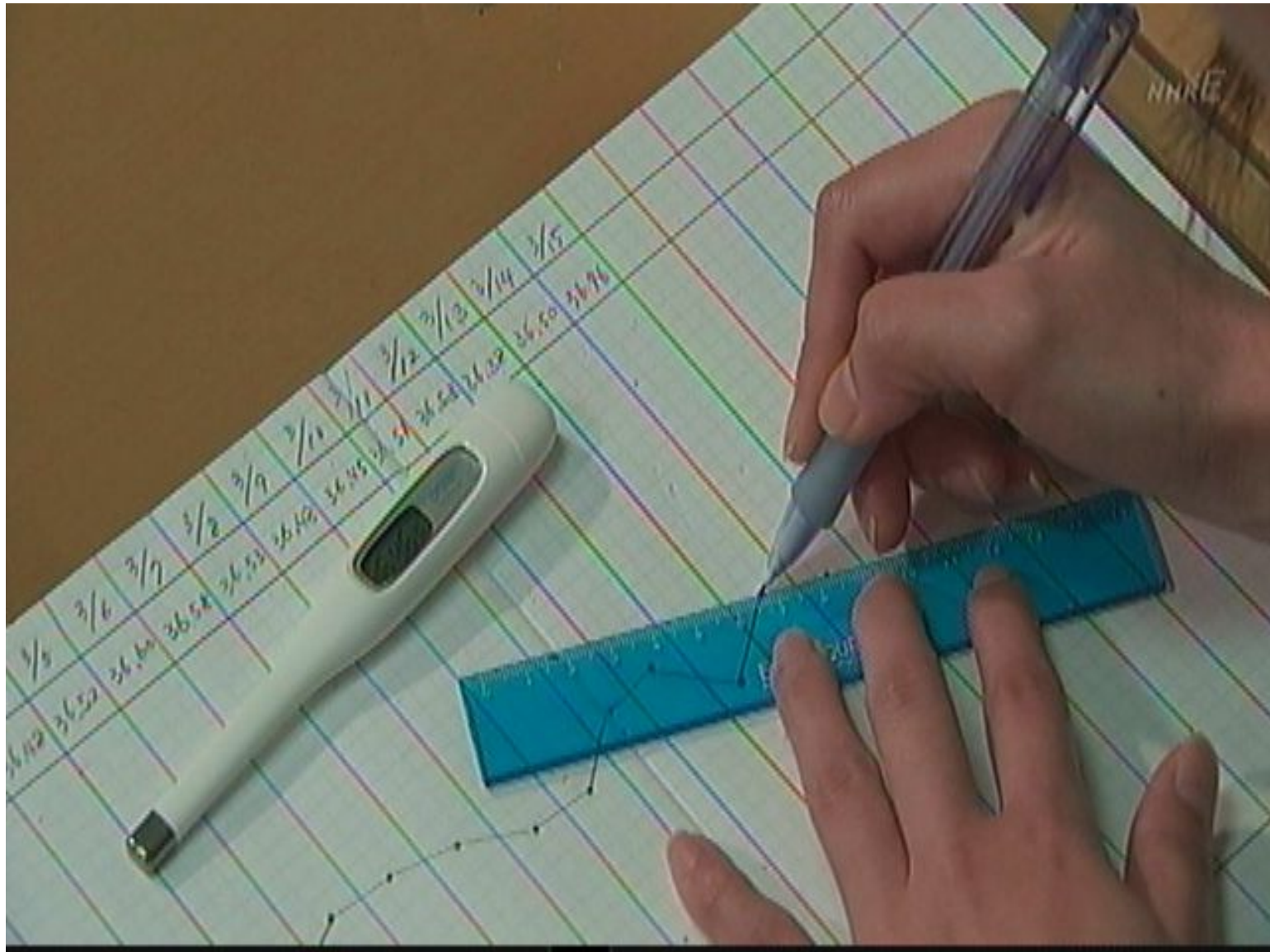
体温計は舌の裏側に入れる





ポイント③

毎朝ほぼ同じ時刻に





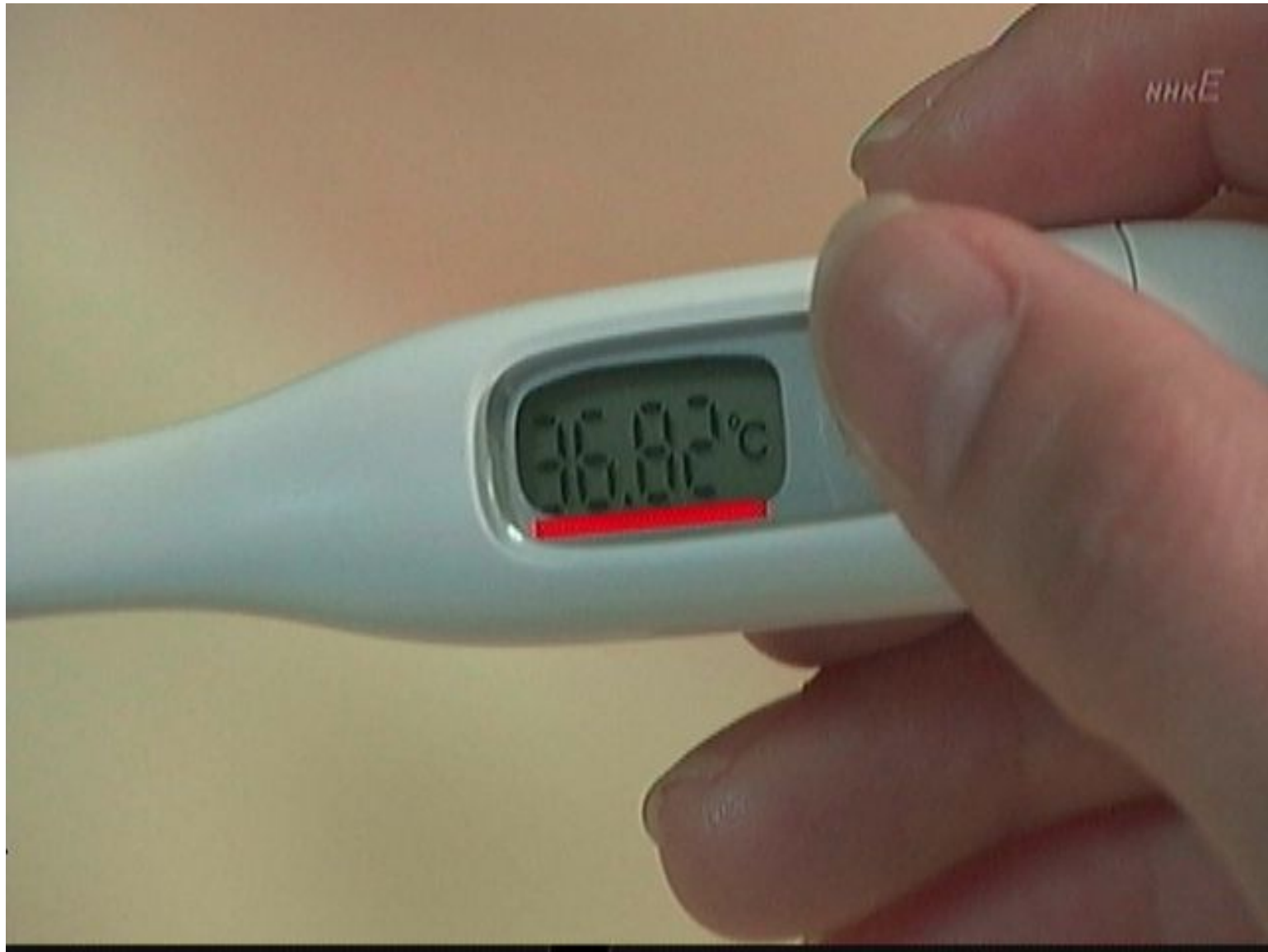
婦人体温計



婦人体温計

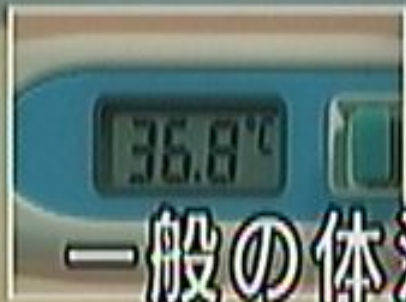


婦人体温計



nhkE

36.82°C



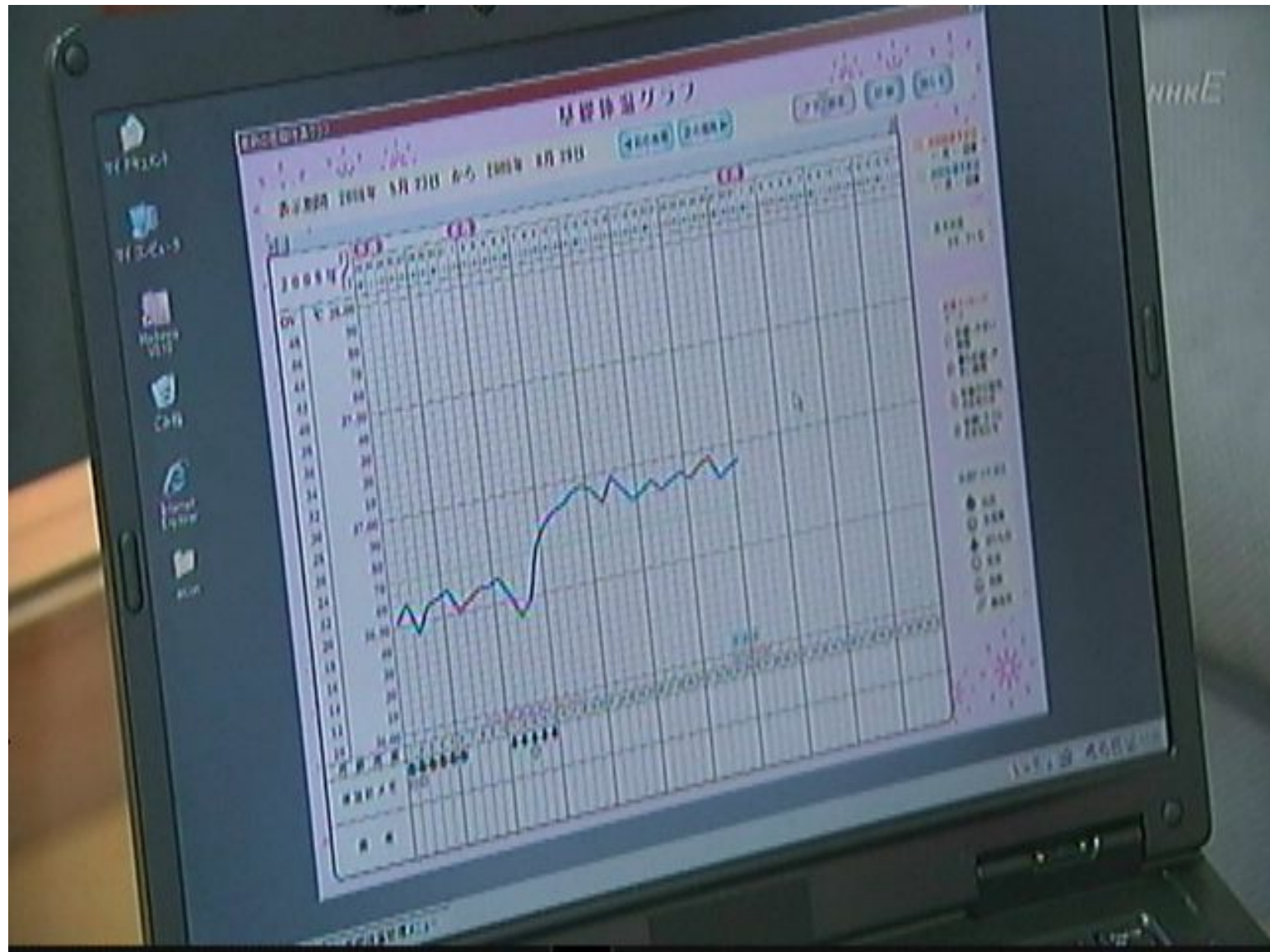
一般の体温計















38歳女性



子宮頸<sup>けい</sup>がん

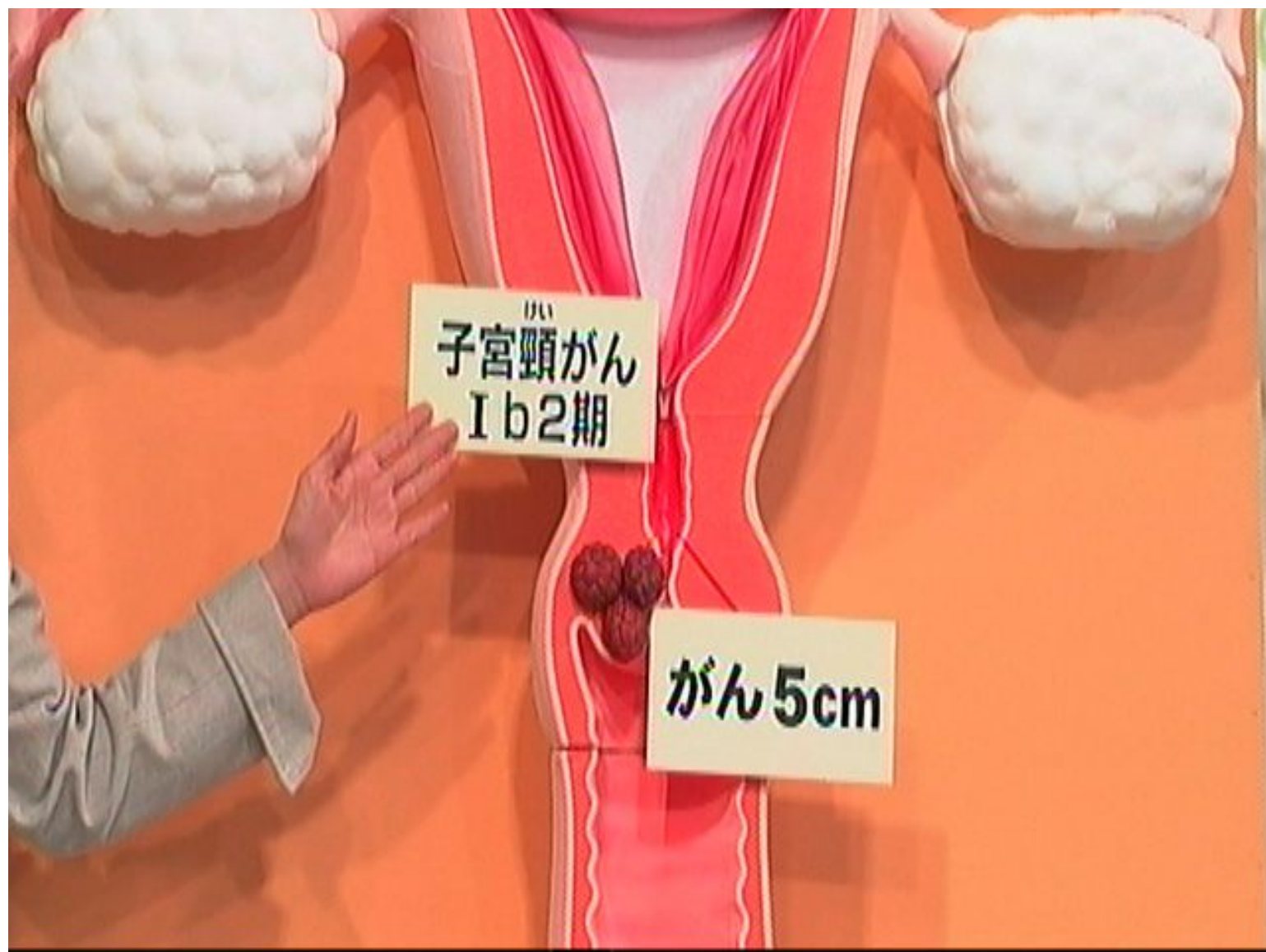
Ib2期

がんの大きさ  
5cm







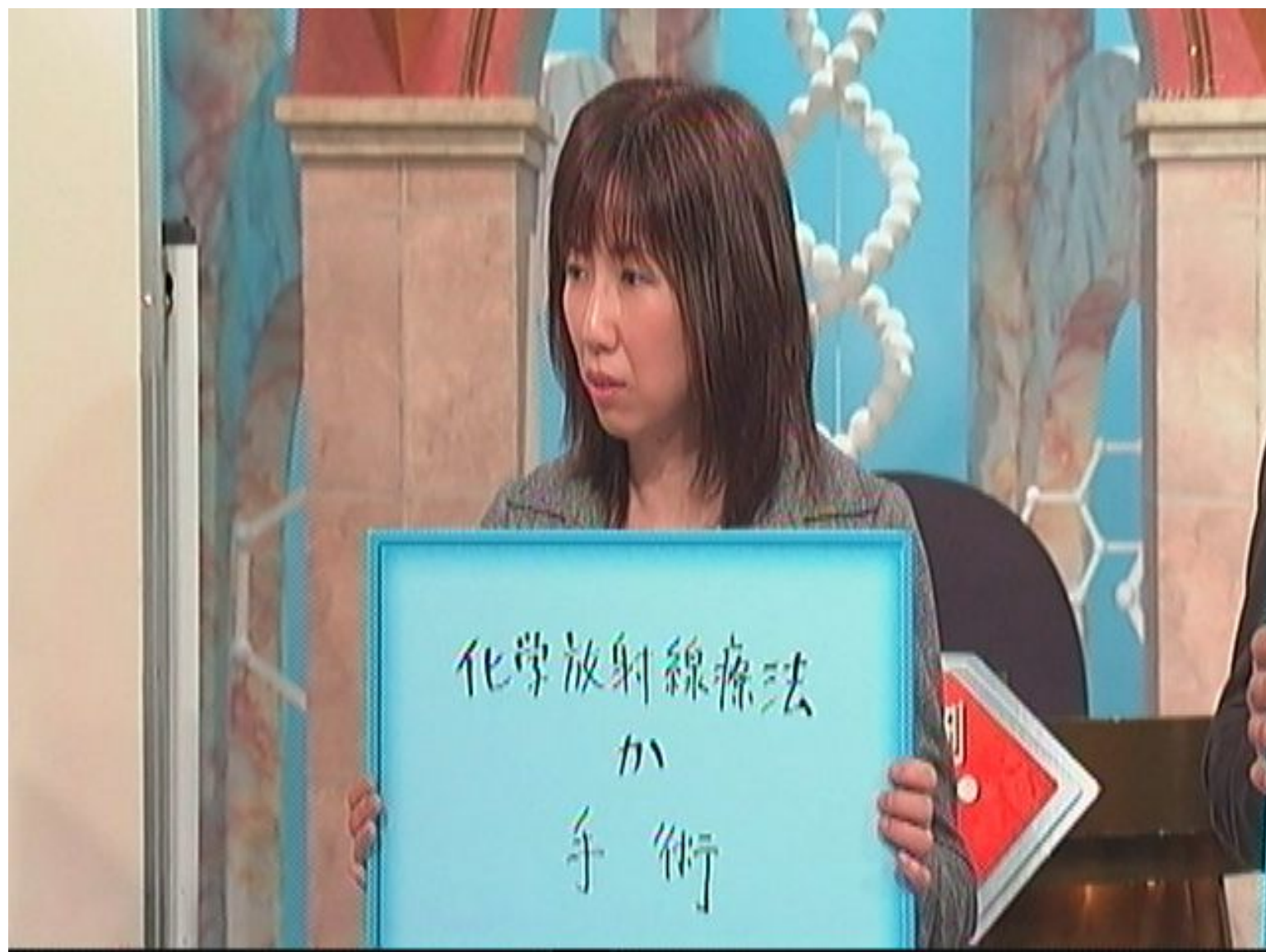


子宮頸がん  
Ib2期

がん5cm







化学放射線療法  
加  
手術

子宮頸がん  
IIb~III期

# 同時化学放射線療法の生存率

(琉球大学医学部付属病院 1997~2005)



## 化学放射線療法

卵巣機能 (X)

リンパへの影響 (小)

ぼうこう炎・小腸炎  
直腸炎

## 外科手術

卵巣温存の場合も

リンパ浮腫

排尿障害



シスプラチン

## 化学放射線療法

卵巣機能 (×)

リンパへの影響 (小)

ぼうこう炎・小腸炎  
直腸炎

抗がん剤

おう吐 腎障害

## 外科手術

卵巣温存の場合も

リンパ浮腫

排尿障害



## 化学放射線療法

卵巣機能 (X)

リンパへの影響 (小)

ぼうこう炎・小腸炎  
直腸炎

抗がん剤

おう吐 腎障害

## 外科手術

卵巣温存の場合も

リンパ浮腫

排尿障害

補助療法

放射線または  
抗がん剤の影響

## 化学放射線療法

卵巣機能 (X)

リンパへの影響 (小)

ぼうこう炎・小腸炎  
直腸炎

抗がん剤

おう吐 腎障害

高齢者も可

## 外科手術

卵巣温存の場合も

リンパ浮腫

排尿障害

補助療法

放射線または  
抗がん剤の影響

施設が多い





ここが聞きたい! ASK THE DOCTORS  
名医にQ

終  
NHK