





乳がん

乳がんにかかる人



(国立がんセンター がん対策情報センター)
地域がん登録全国推計値

死者
年間1万人



NIKE

NIKE







やってないです
やり方がわからない



見つけちゃったらコワイ...



落とし穴

常識

しごり



MRG

早期発見の切り札





マンモダラブイ?

HKR G

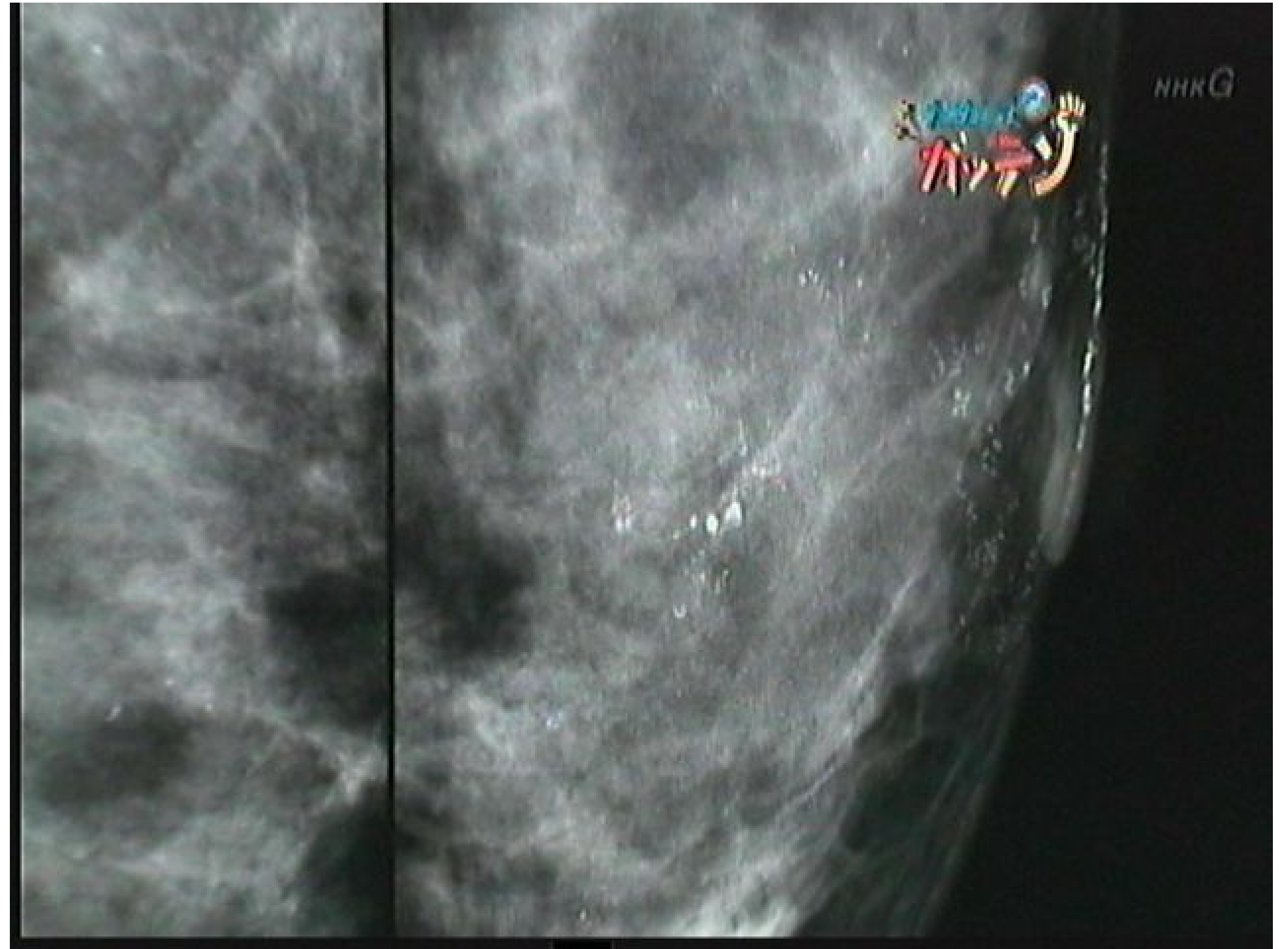


自動扉

マンモグラフィ

乳房専用X線撮影





乳がん「見落とし」 4代3割

11万人調査

4代3割

いまだに乳がんの発症率が年々増加していることが、乳がん研究班（主任研究者は、厚生労働省・東北大学教授）の研究で明らかになった。乳がんの発症率が40代前半から急激に増加していることが、研究班は、超音波検査による乳がんの検出率を比較した結果、40代前半の検出率が3割に達していることが明らかになった。

研究班は、超音波検査による乳がんの検出率を比較した結果、40代前半の検出率が3割に達していることが明らかになった。

研究班は、超音波検査による乳がんの検出率を比較した結果、40代前半の検出率が3割に達していることが明らかになった。

乳がんがあってもマンモグラフィ
だけでは発見できない場合がある





見逃すな!

乳がん最新予防術



小野文恵

立川志の輔

胃がんは…

早期ならほぼ完治する

胃がんは…

広範囲に転移する

大腸がんは…



がんになる前兆がある

大腸がんは…

治療で完治する



子宮がんは…



子宮頸がんは
がんになる前に発見できる

切り札

た! 超意タ

子宮がんは…

早い
子宮頸がんは
がんになる前に発見できる









たらしちねの
垂乳根

...と選ぶ際には、
...できる施設かどうかを確認してください。



ブレストケアのシンボルマーク「ピンクリボン」
世界で乳がん発見のシンボルマークとして広く使われていく
クリボン・乳房健康研究会では、このリボンを通して乳がんの
已検診と医療機関による検診を広める活動をおこなっています。

大正の疑問

乳がん徹底予防術

しこり? 触っても
よくわからないんですけど...

ためして
ガッテン

まさか私が!?

乳がんが見つかるとき



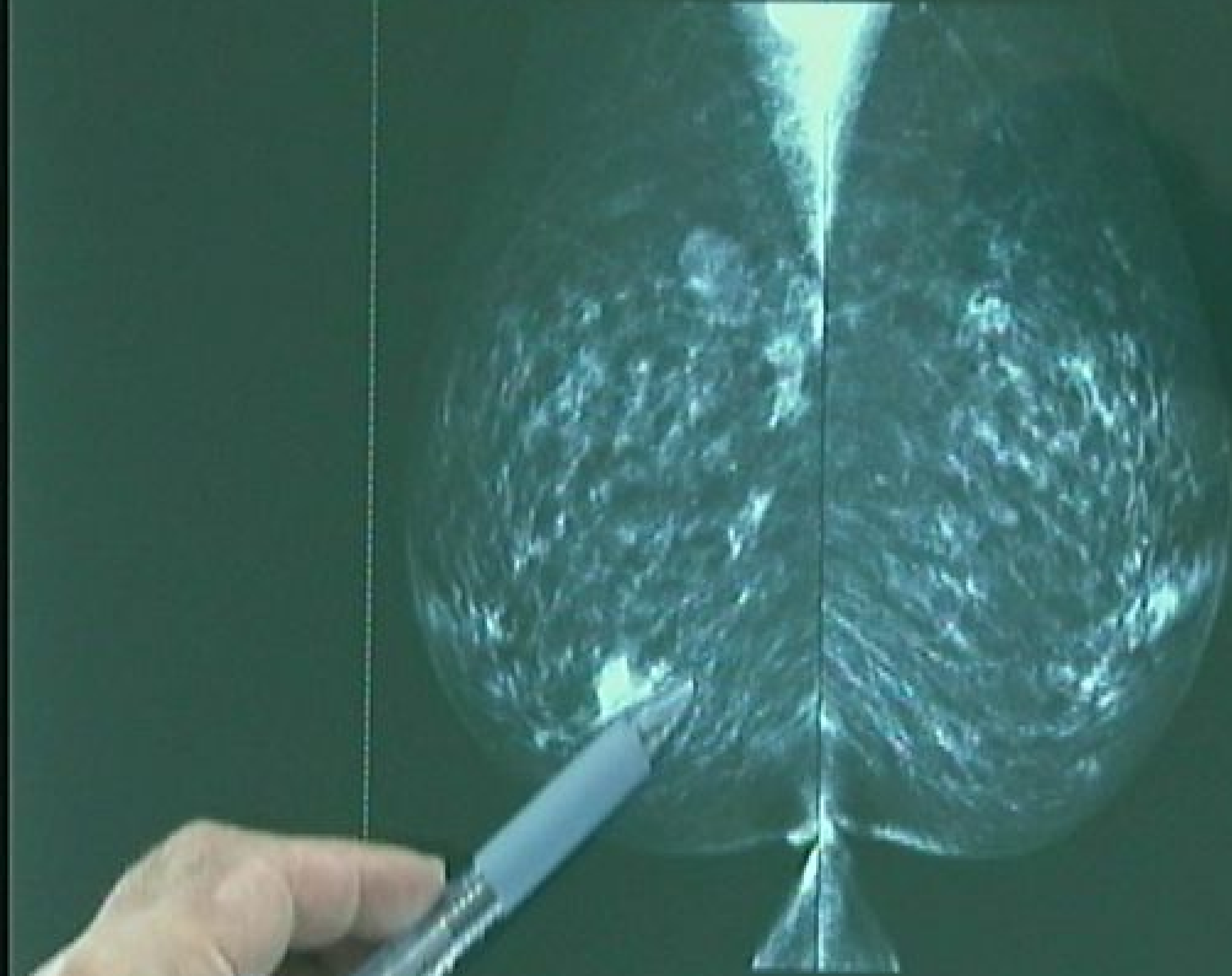




R
M.D.

L
M.D.

NHRG

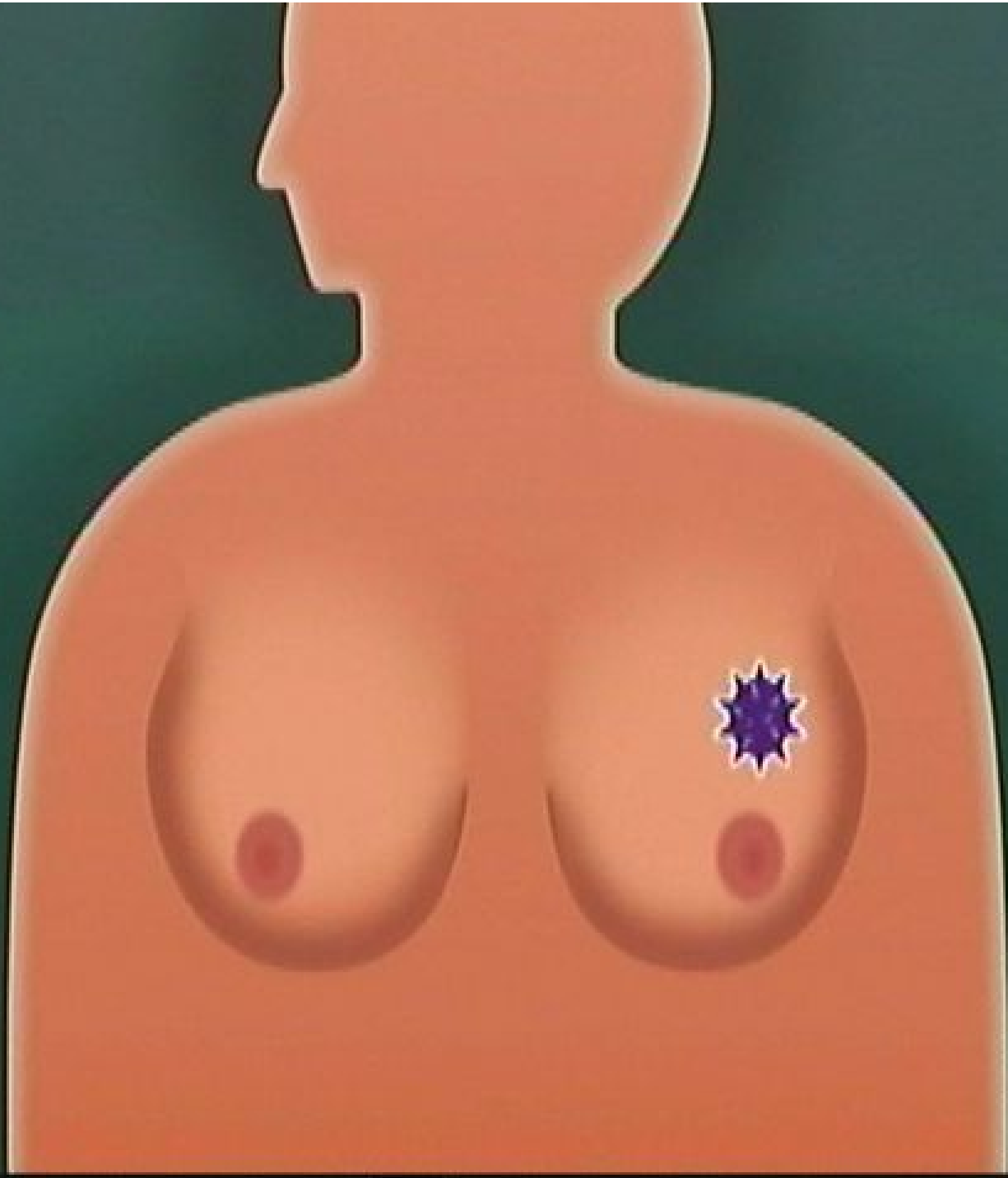


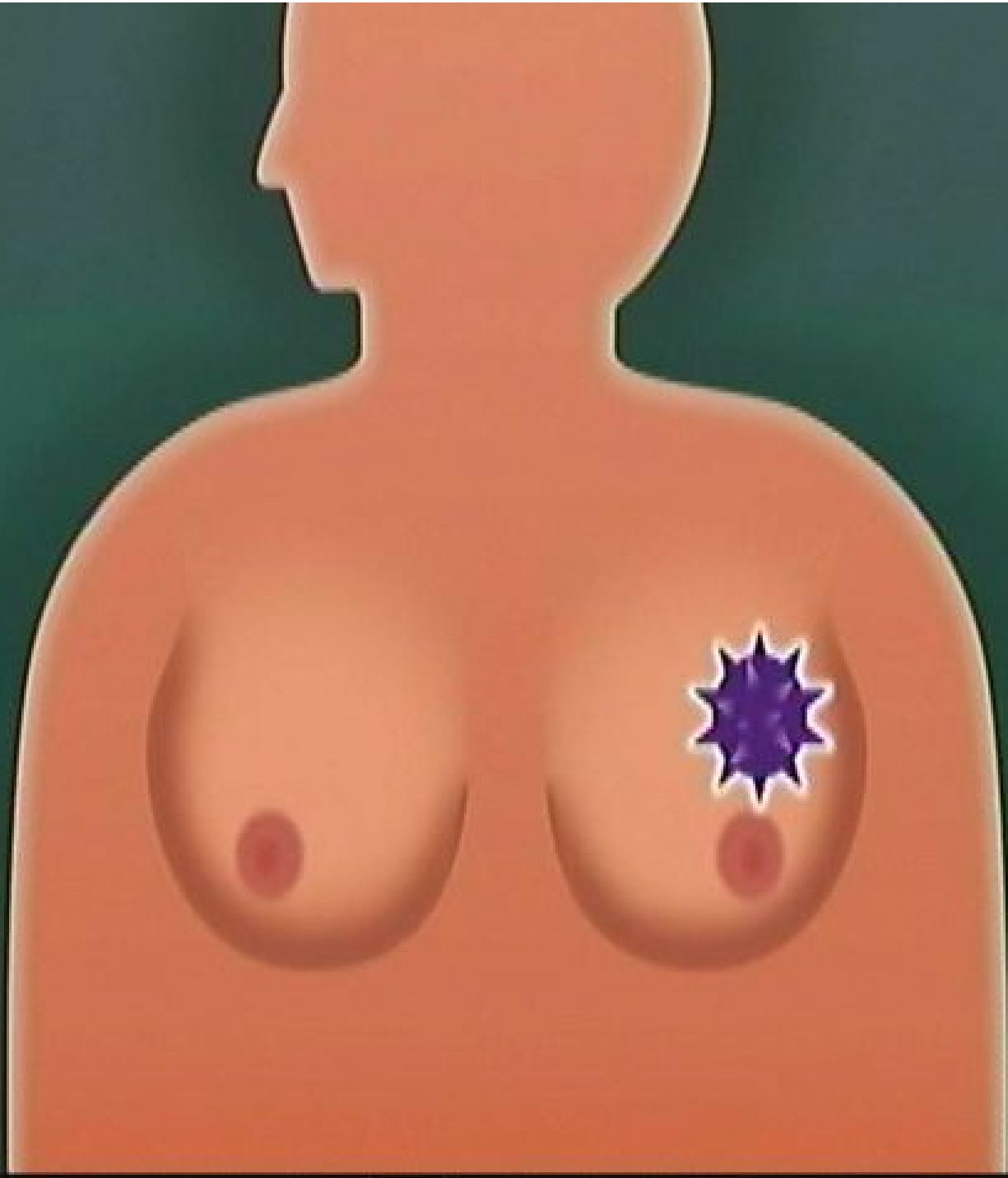
その当時は乳がん＝死だった

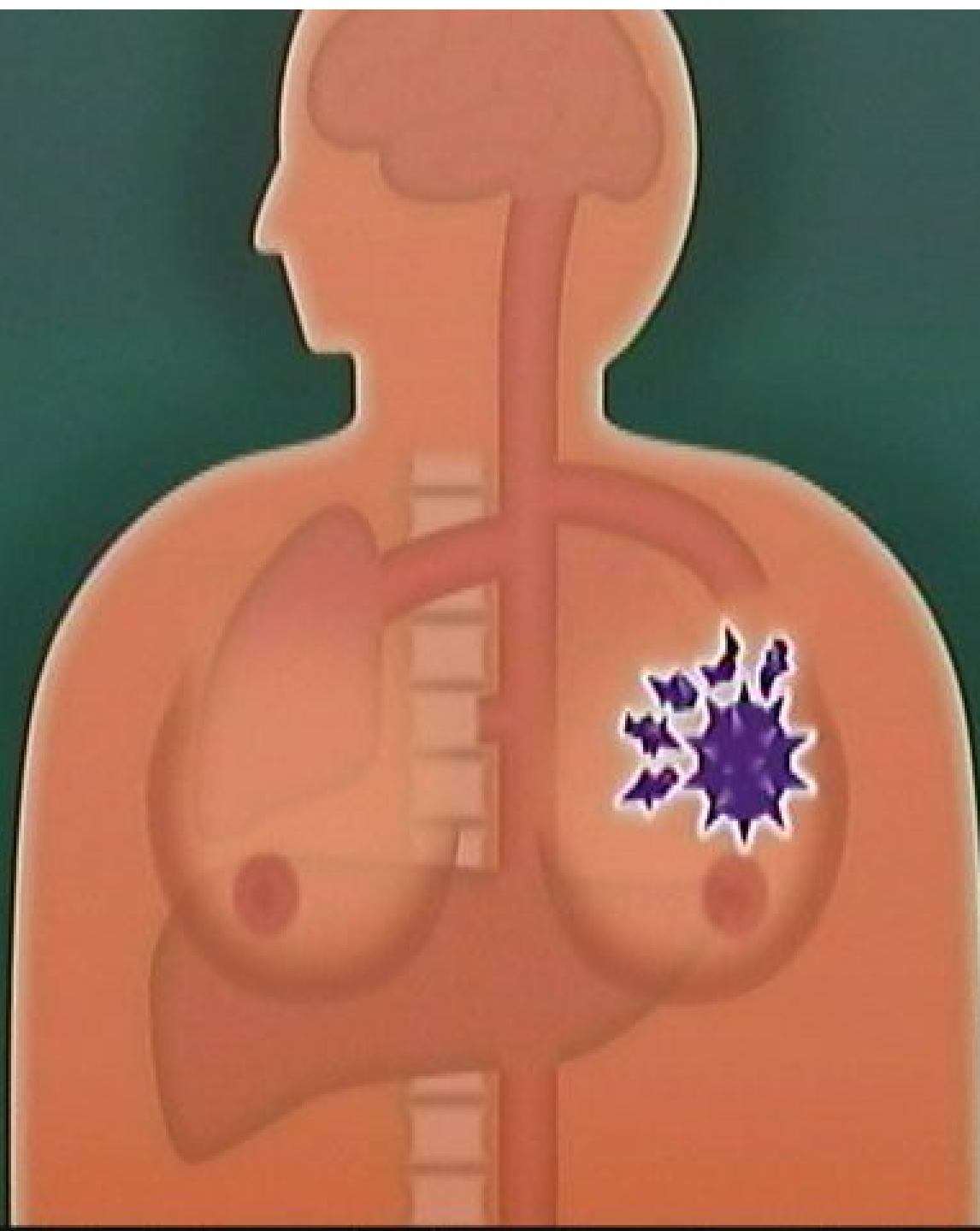
NHKG

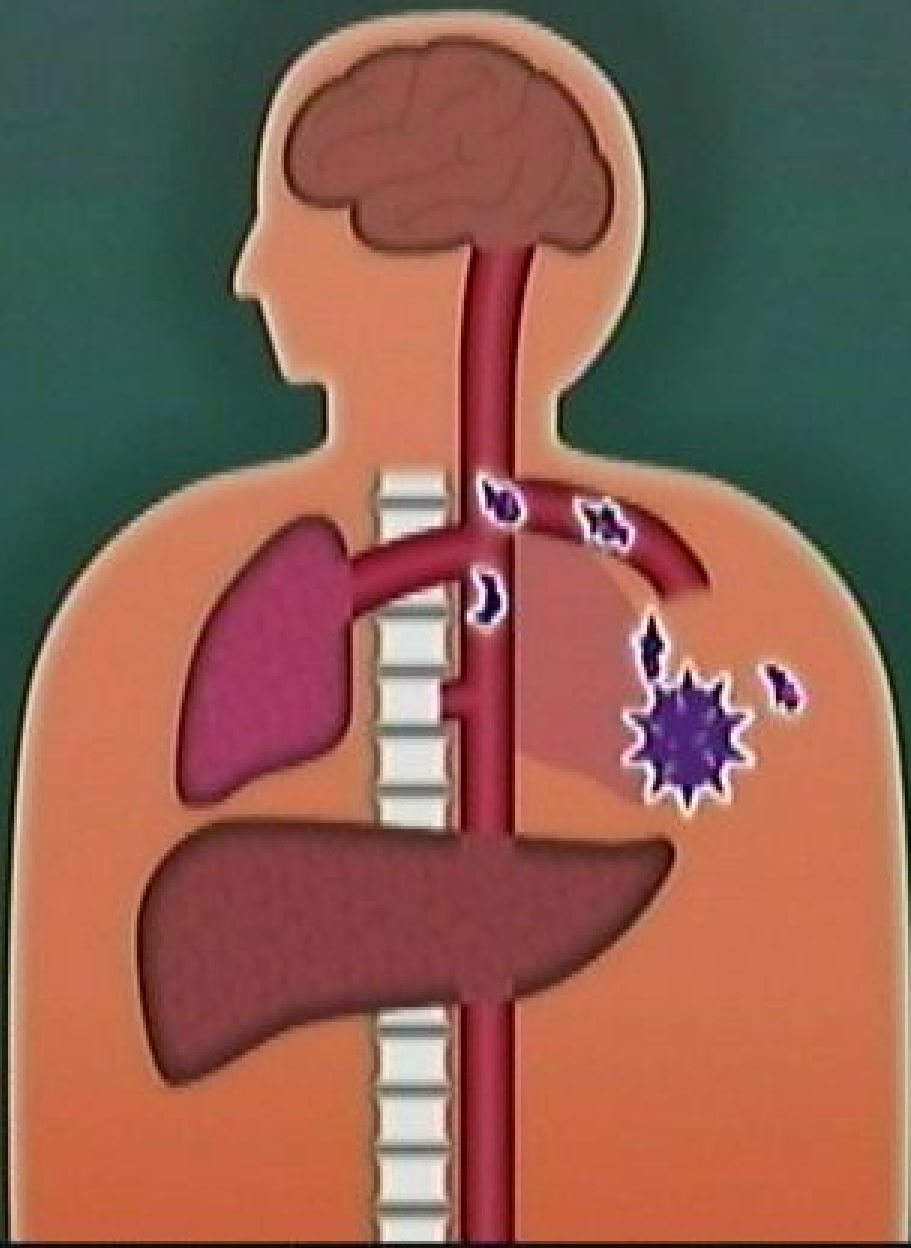


HHKG











乳がん発見の状況



(日本乳癌学会 11997名調査)

乳がん 早期は
自己発見



しこりが
2cm以上

しこりが
2cm以下

重要な分岐点は

2センチ

乳がん発見の状況

- 転移の可能性
- 治療の長期化



- 乳房温存
- 生存率90%

(日本乳癌学会 11997名調べ)

徹底解明!

乳がんのメカニズム





母乳

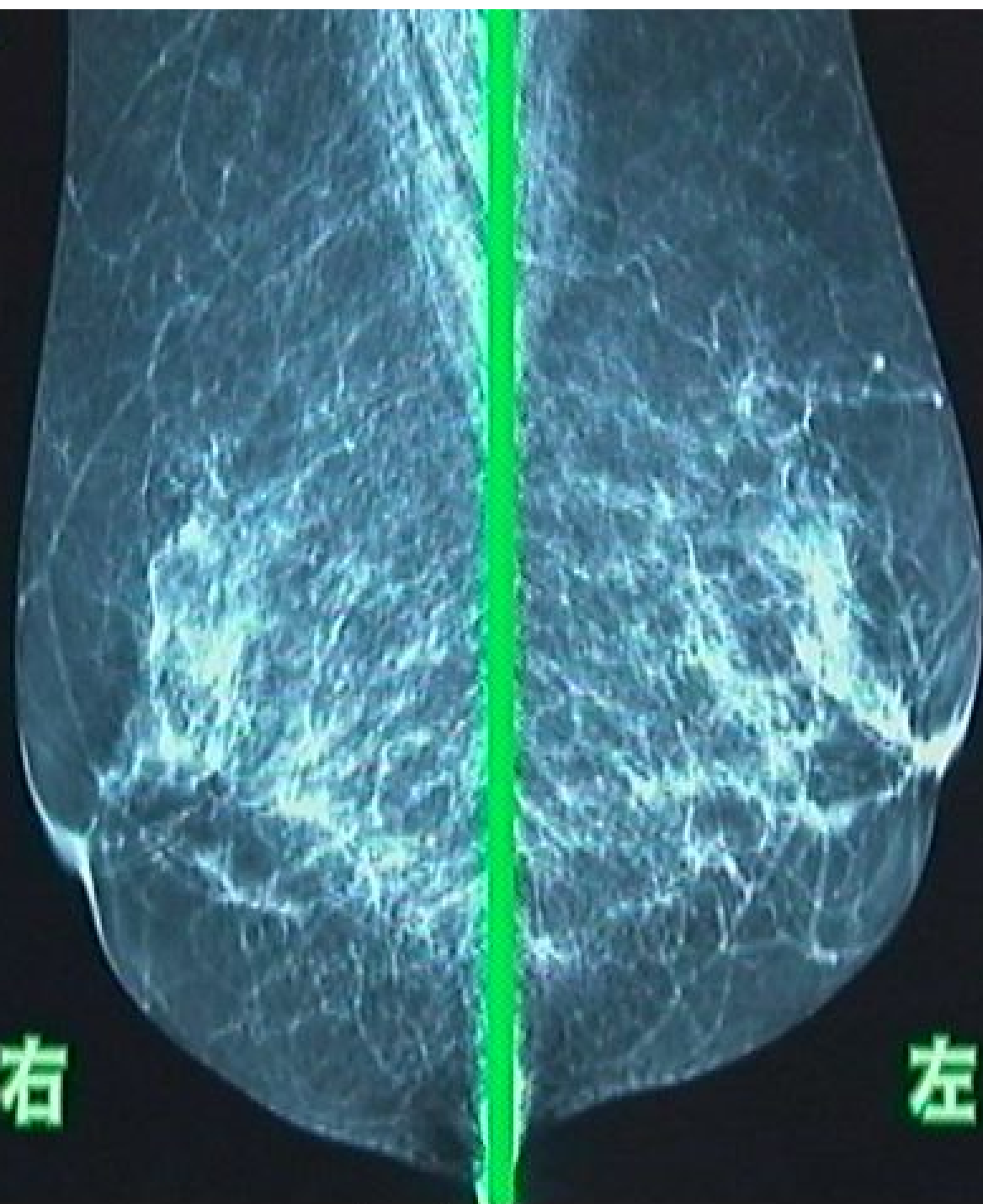
MLO

MLO

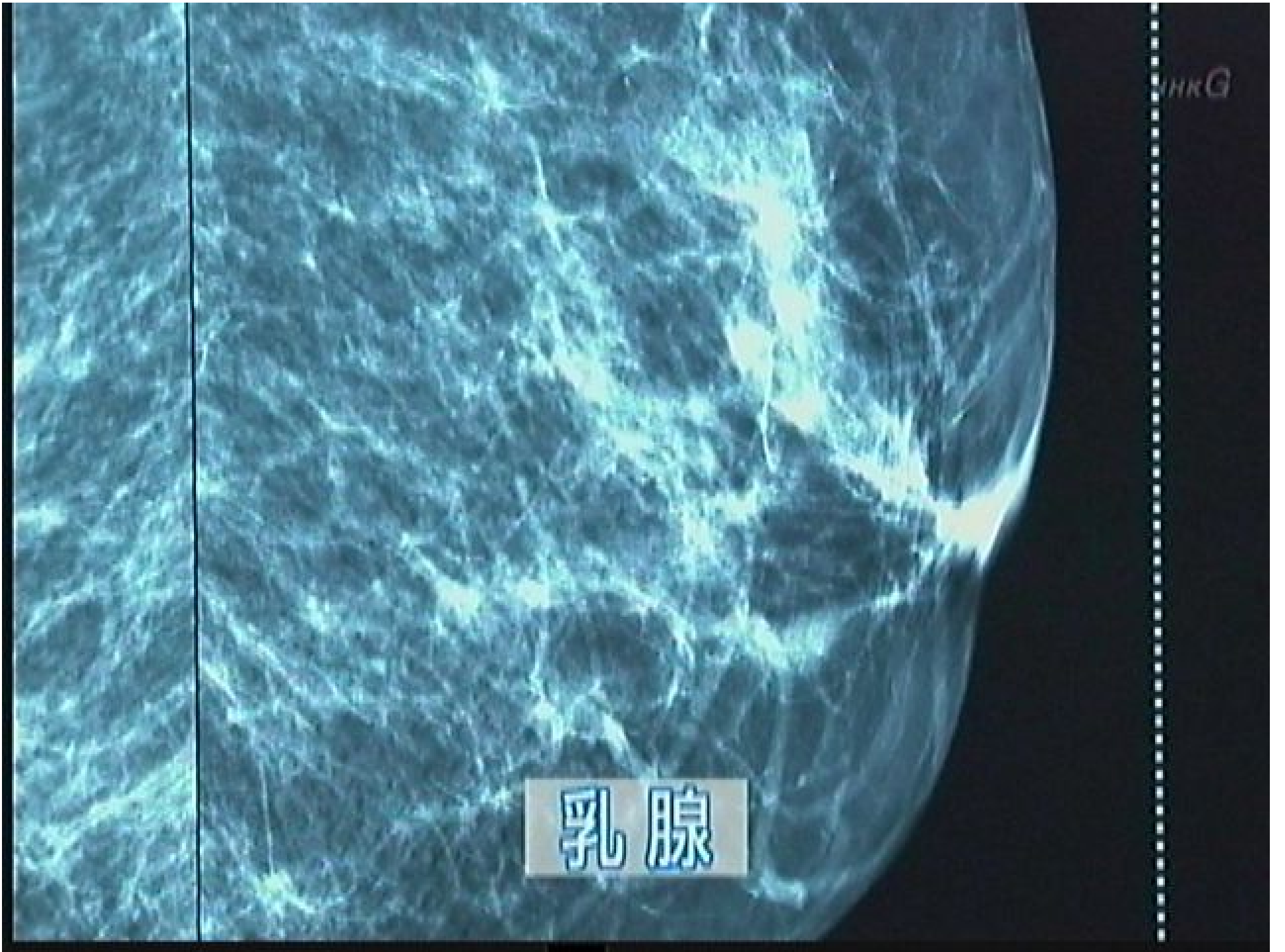
NHKG

右

左



乳腺





NHKG



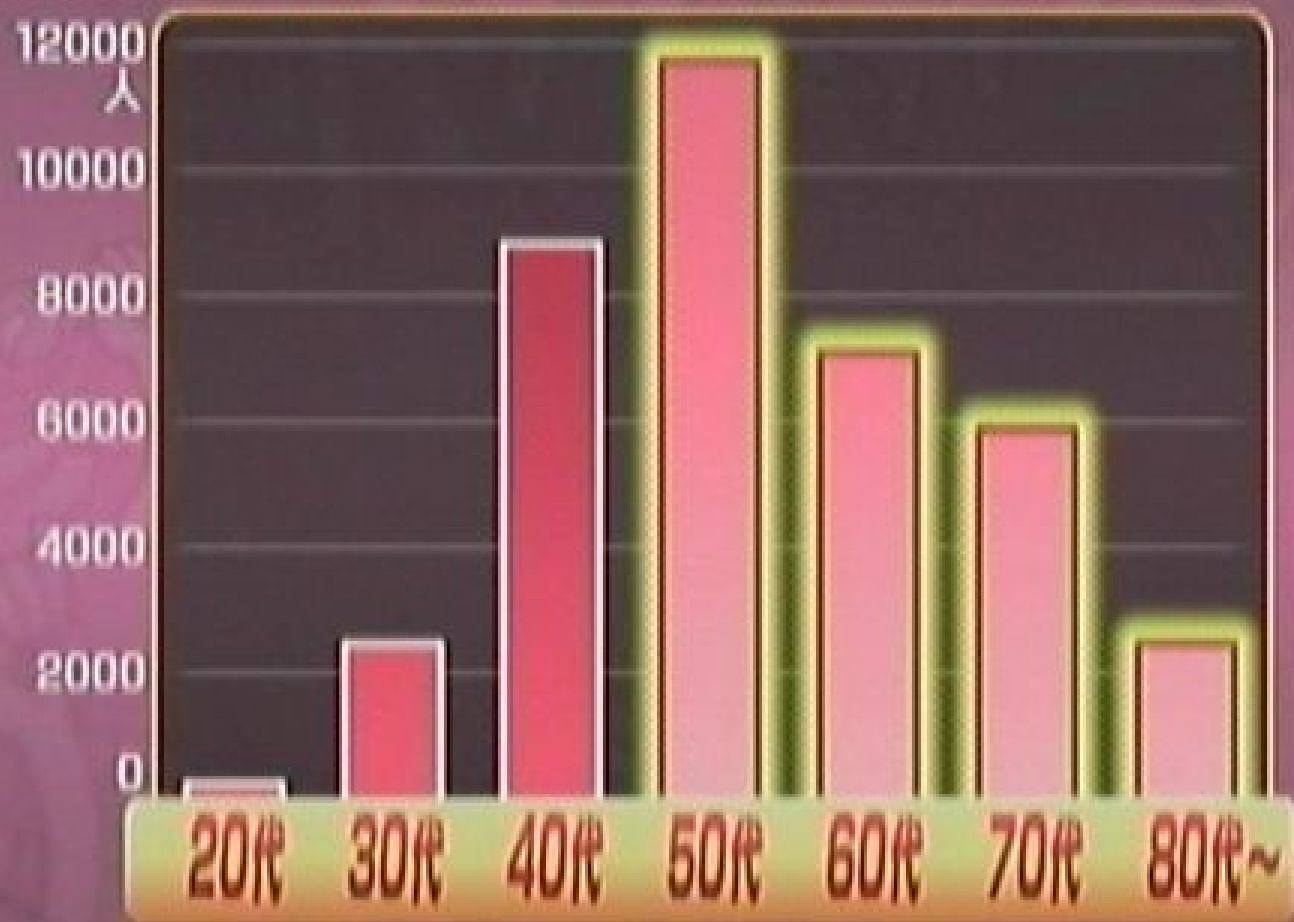
エストロゲン

油断大敵!

高齢者の乳がん



乳がん年代別り患数(2001年)



(国立がんセンター がん対策情報センター
地域がん登録全国推計値)

女性の疑問
乳がん徹底予防術

発見！真犯人は
脂肪細胞

医師が 触っても
よくわからないんだけど…

マンモ検診を
受けても… がんなの？

になるって本当？

閉経後のエストロゲンは
主に脂肪細胞で作られる

大正の疑問

乳がん徹底予防術

しこり? 触っても
よくわからないんだけど...

マンモ検診を
受けなきゃダメなの?

乳房をつぶさに 大調査





乳がん触診モデル

女性の疑問
徹底予防術



自己触診していない



自己触診している

触っても
わからない

診を
やダメなの



放射線科 医師
島田菜穂子さん





ふだんの自分の状態を知ること
異常に気がつくことができる

0

自

4

自

女性の疑問
徹底予防術



自己触診していない



自己触診している

触っても
わからないん

診を
やダメなの?

乳がんにか





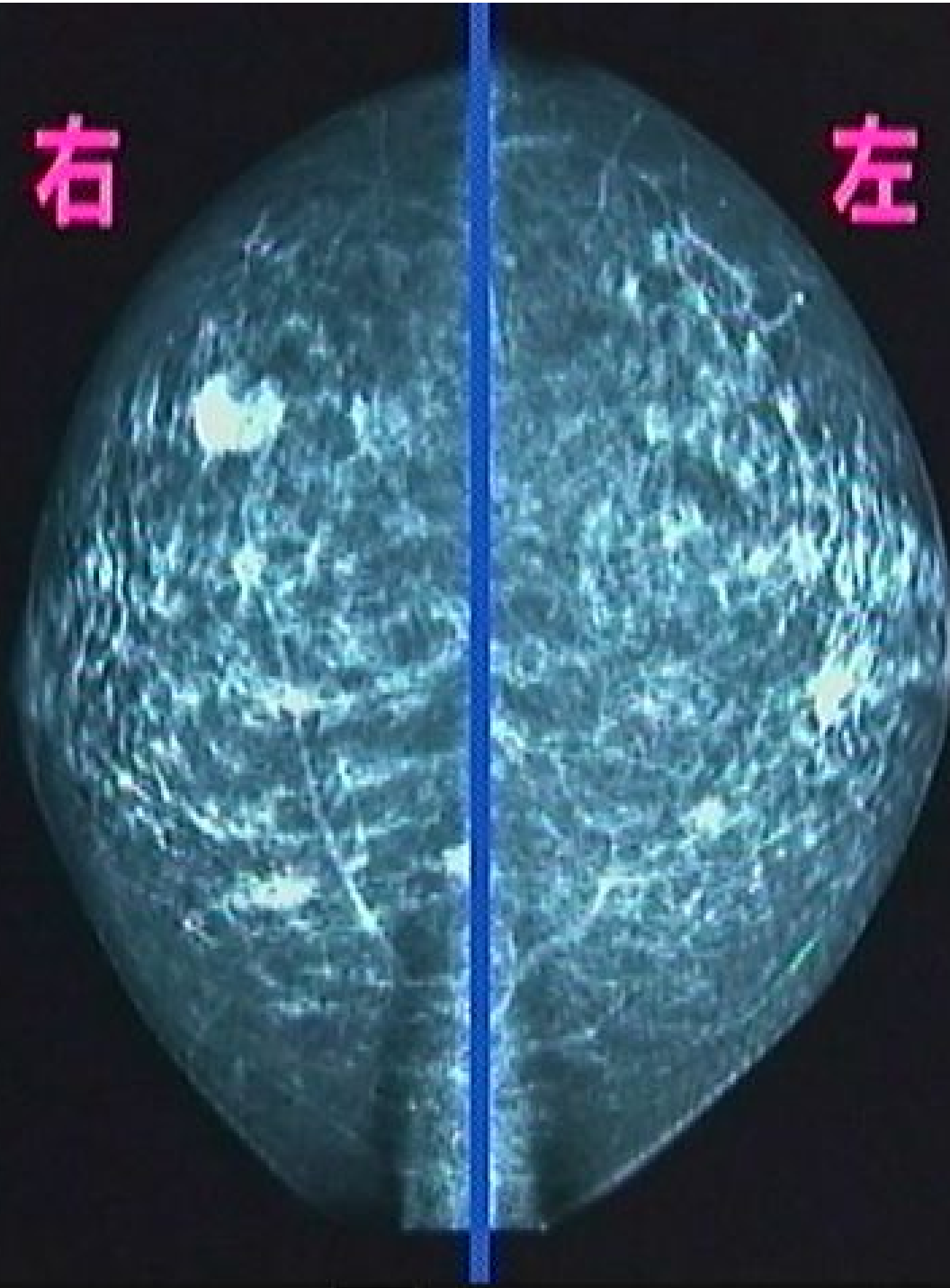
NHKG



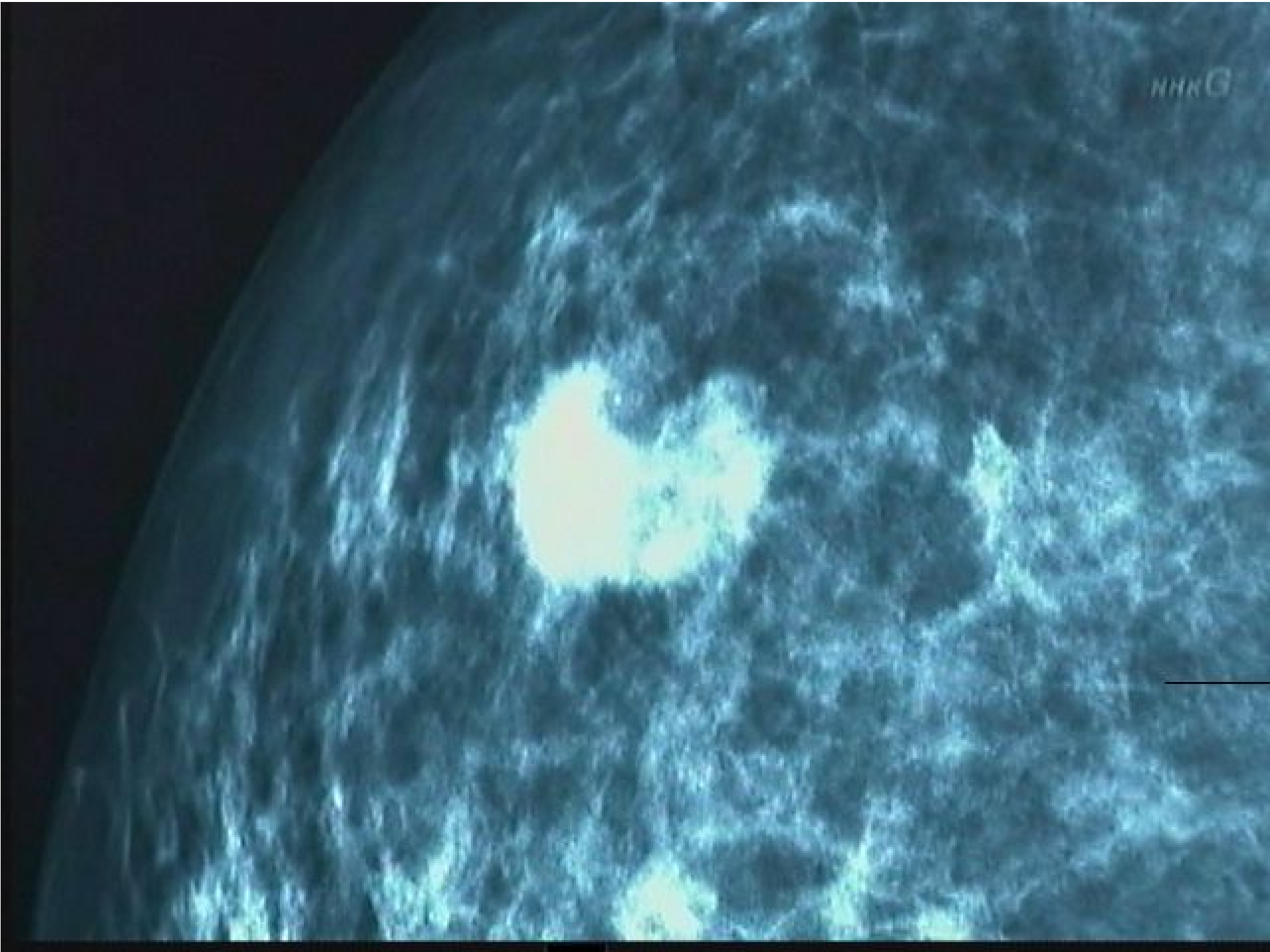
右

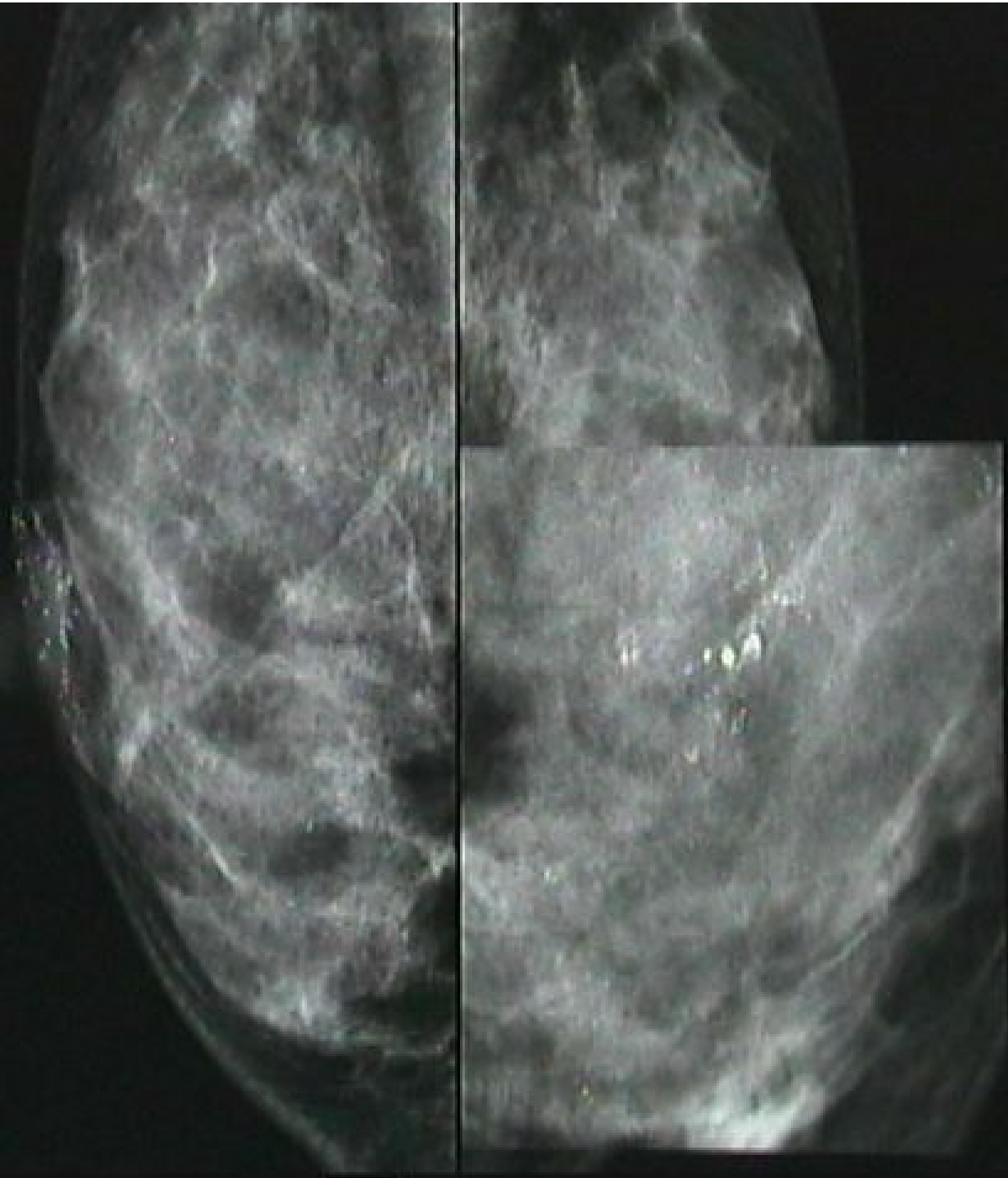
左

NHKG



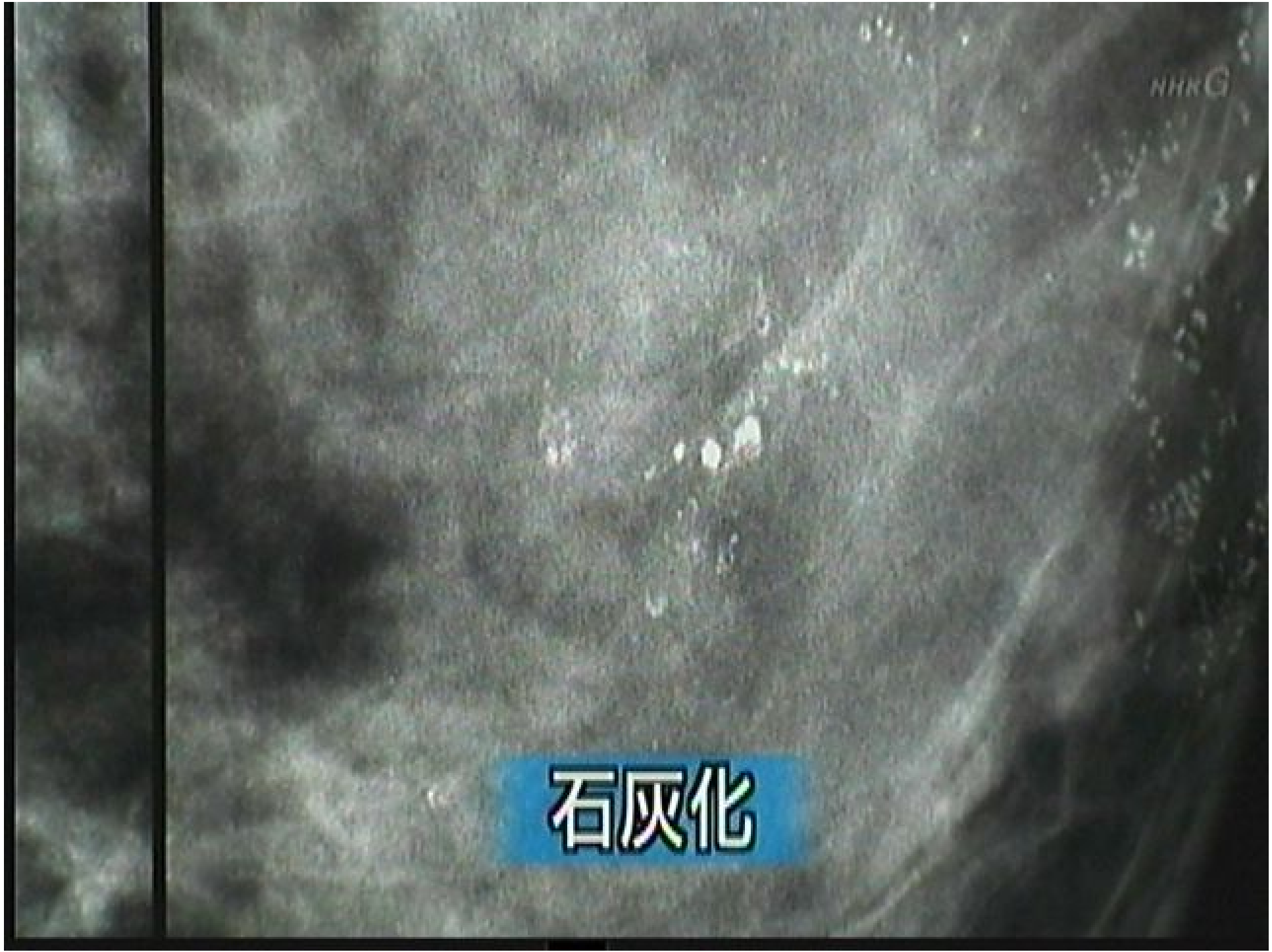
HHKG





NHKG

石灰化



乳がん「見落とし」 40代3割

11万人調査

だ。

乳がんは、40代で最も多く、50代は86%、60代は87%と、年齢が上がるにつれて増加している。その結果、40代の乳がんは50代の乳がんよりも多く見逃されている。また、40代の乳がんは50代の乳がんよりも多く見逃されている。

その結果、40代の乳がんは50代の乳がんよりも多く見逃されている。また、40代の乳がんは50代の乳がんよりも多く見逃されている。

乳がんは、40代で最も多く、50代は86%、60代は87%と、年齢が上がるにつれて増加している。その結果、40代の乳がんは50代の乳がんよりも多く見逃されている。

研究員は、40代の乳がんは50代の乳がんよりも多く見逃されている。また、40代の乳がんは50代の乳がんよりも多く見逃されている。

「乳がん」

特に閉経を迎える前の人の乳腺は

マンモグラフィでは非常に
白っぽく写ってきます

雪原の中に白ウサギを探す
状況になりますので

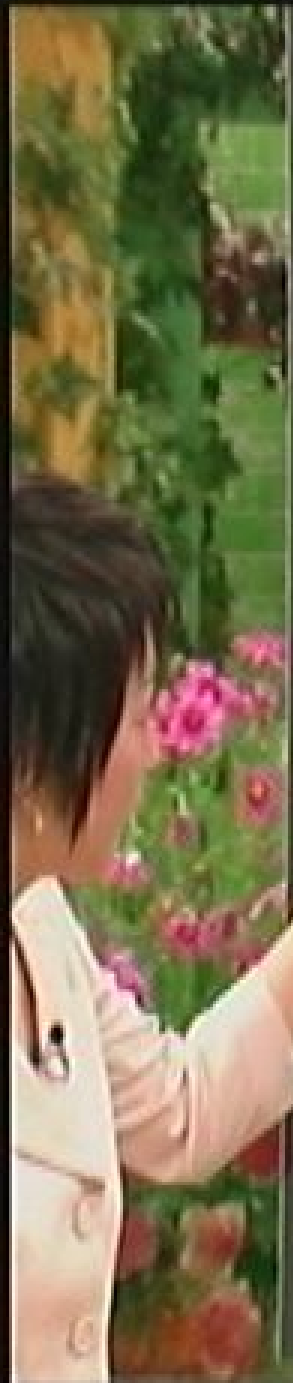
マシモの弱点
智原の白ウリギ

右

NHKG

マンモの弱点
雪原の自ウリギ



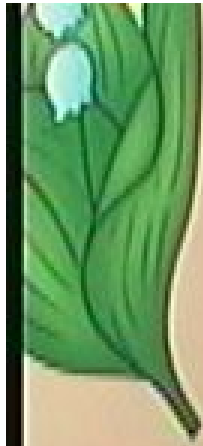


右

左

マンモの弱点
雪原の白ウリギ

触っても
らないん
めなの
んになる



すずらん3号

3号車

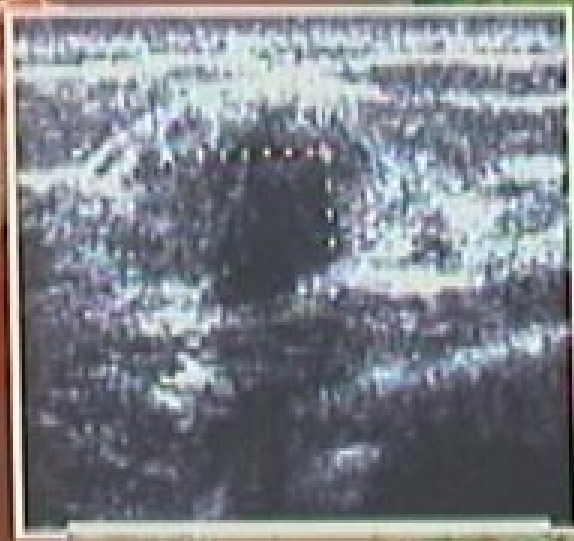
超音波

検査手順

超音波(エコー)検査車は緑色のバスです



・上下両側の扉が開くまでお待ちください。



超音波(エコー)の画像

乳がんのハイリスク要因

- ・ 初潮年齢が **早** い
- ・ 閉経年齢が **遅** い
- ・ 出産経験が **少な** い
- ・ 閉経後の**肥満**
- ・ **家族**歴がある
- ・ 身長が **高** い

右



正しい自己触診法

女性の疑問
乳がん徹底予防術

医師? 触っても
よくわからないんだけど...

マンモ検診を
受けなきゃダメなの?

乳がんになるって

ポイント



まずは目で確かめる

チェック!

乳首から分泌物が出ていないか?





チェック!

左右の乳房に違いがないか?

ポイント 

手を腰にあて 皮膚を緊張させる



ポイント 

の の字を描くように全体に触れる



チェック!

上は鎖骨の辺りまで

のって本当?

チェック!

脇の下のリンパ節にも触れる





チェック!

届く範囲でなるべく広く

異常に気づいたら 外科 乳腺外来
乳腺外科などを受診してください

私の手が

担当医です

HKG

