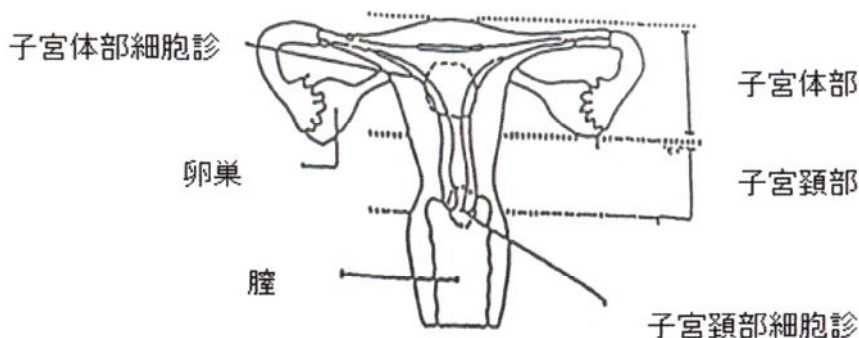


細胞診検査を受けられる方へ

## 子宮がん検診を受けられる方へ

1. 本で行う検診は  
① 内診 ② 超音波 ③ 子宮頸部細胞診 ④ 子宮体部細胞診 です。
2. 検査について  
① 内診 ② 超音波 について  
膣から指を入れ、触診により子宮や卵巣を診察します。  
しかし、小さな子宮筋腫や卵巣腫瘍はわからない場合があるため、超音波でみます。  
〈 注意点 〉  
診察前には、排尿をすませておいてください。また、診察時はできるだけ体の力を抜いてリラックスしてください。
- ① 子宮頸部検診について  
綿棒で子宮頸部をこすることにより細胞を採取し、異常があるかどうかを顕微鏡で調べる検査です。
- ② 子宮体部検診について  
ブラシで子宮の奥の部分をかすることにより細胞を採取し、異常があるかどうか顕微鏡で調べる検査です。



### 〈 注意点 〉

正確な診断のためには、細胞をしっかりと採取する必要があり、細胞を取る際にできる刺激で2～3日出血することがあります。

少量の出血であれば心配はいりません。2～3日たっても出血が止まらない場合は受診してください。

本日（ ）より2週間後に検査結果がでます。

検査結果は、個人情報ですので、できるだけ来院をお願いします。遠方の方は、電話でも可能ですが、本人確認のため、生年月日などをお聞きします。

細胞診検査を受けられる方へ

## 細胞診検査の御案内

### 細胞診検査ってなに？

採取した細胞を染色して顕微鏡を用い、悪性細胞（主にがん細胞あるいはがんを疑う細胞）の有無を調べる検査です。

### 誰が検査しているの？

婦人科医，細胞診指導医，細胞検査士が協力して検査をしています。

### 細胞診指導医ってどんなお医者さん？

日本臨床細胞学会という学会認定資格をもった専門の医師です。  
4年毎の更新が必要で、学会出席などが義務付けられています。  
当院では広島市医師会臨床検査センターより広島大学産婦人科教室の指導医に診断を依頼しています。

### 細胞検査士ってどんな仕事をする人？

日本臨床細胞学会という学会認定資格をもった検査技師です。  
4年毎の更新が必要で、学会出席などが義務付けられています。



### どんなふうに検査しているの？

当院では広島市医師会臨床検査センターに検査を委託しています。

- 標本の作製 → 細胞検査士が受付，染色，等を行います。
- 細胞の検索 → 細胞検査士が悪性を疑う細胞を見つけ出します。  
悪性を疑う細胞が見られない場合は細胞検査士が陰性の最終判定をします。
- 細胞の確認 → 悪性を疑う細胞が見られた場合、細胞診指導医が最終診断をします。

### 細胞診の判定ってどんなになっているの？

I～Vまでの5段階で判定しています。

I～IIは悪性を疑う細胞が見られないと判定します（細胞検査士）

III～Vは悪性を疑う細胞が見られる場合の判定です（細胞診指導医）

尚、判定結果の詳細については婦人科医にお尋ねください。