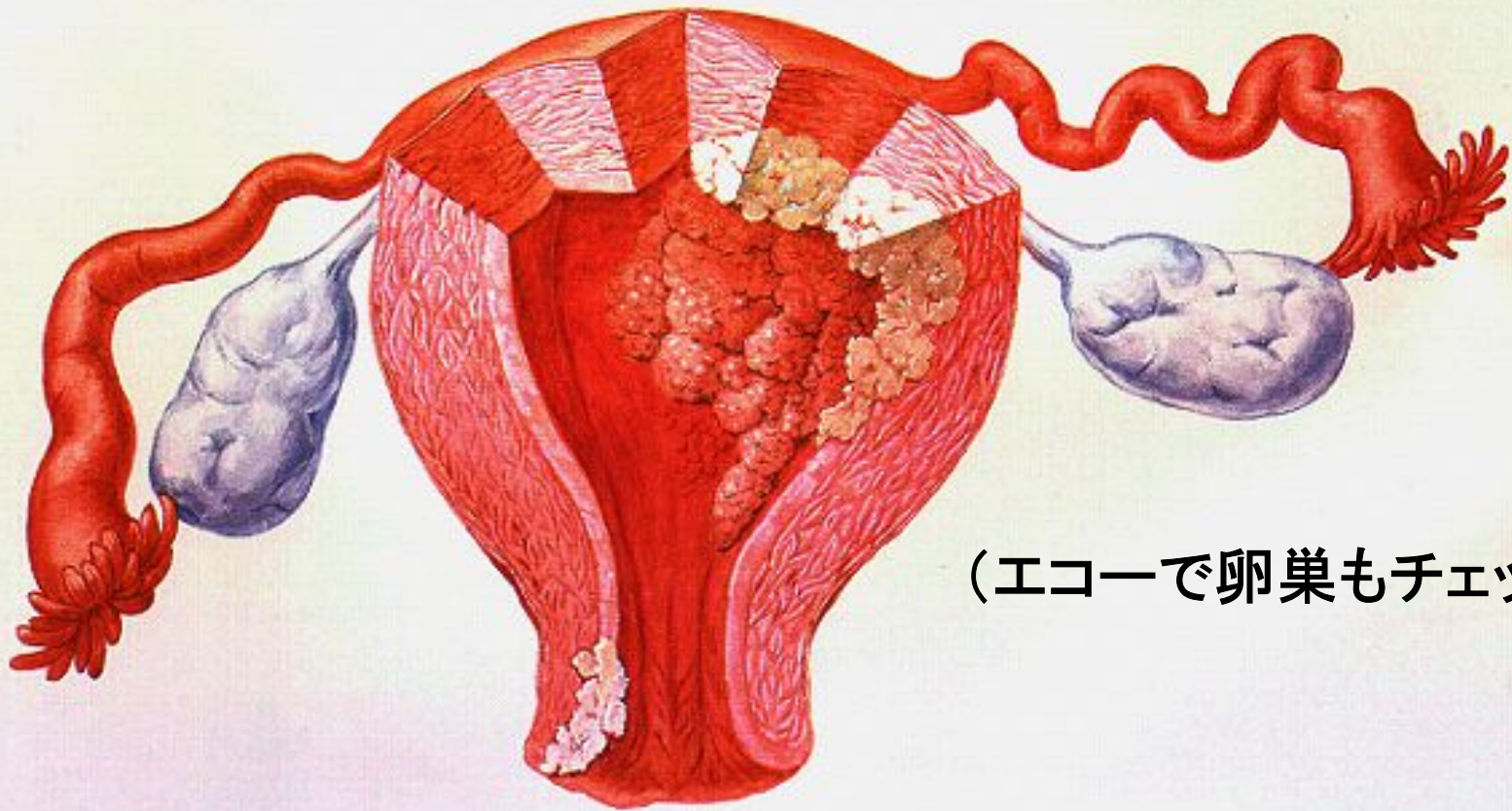


子宮癌とは何でしょう

子宮体がん 40%



(エコーで卵巣もチェック)

子宮頸がん 60%

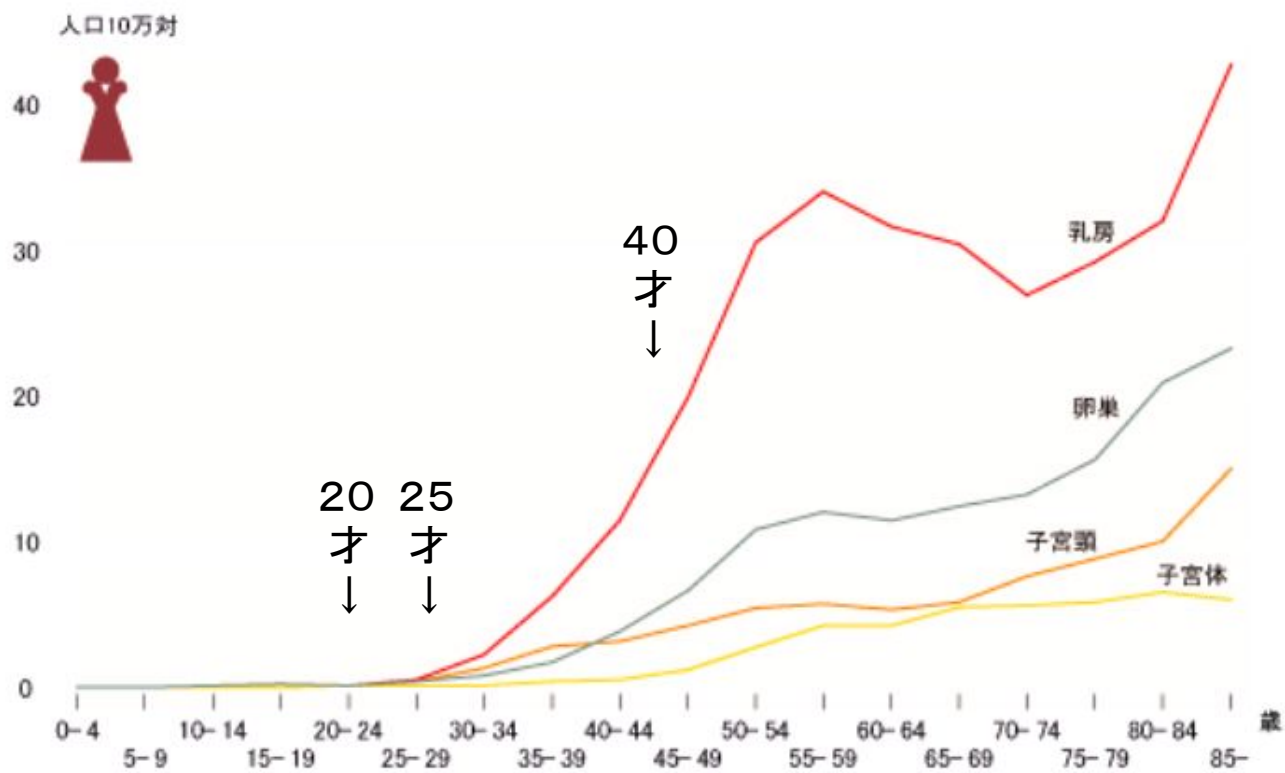
子宮頸がんの罹患率と死亡率(日本人女性)



国立がんセンターがん対策情報センター
 *厚生労働科学研究費補助金 第3次対がん総合戦略研究事業 がん罹患・死亡動向の実態把握の研究
 平成18年度 総括・分科研究報告書(主任研究者 社父江友幸), 2007年4月公開

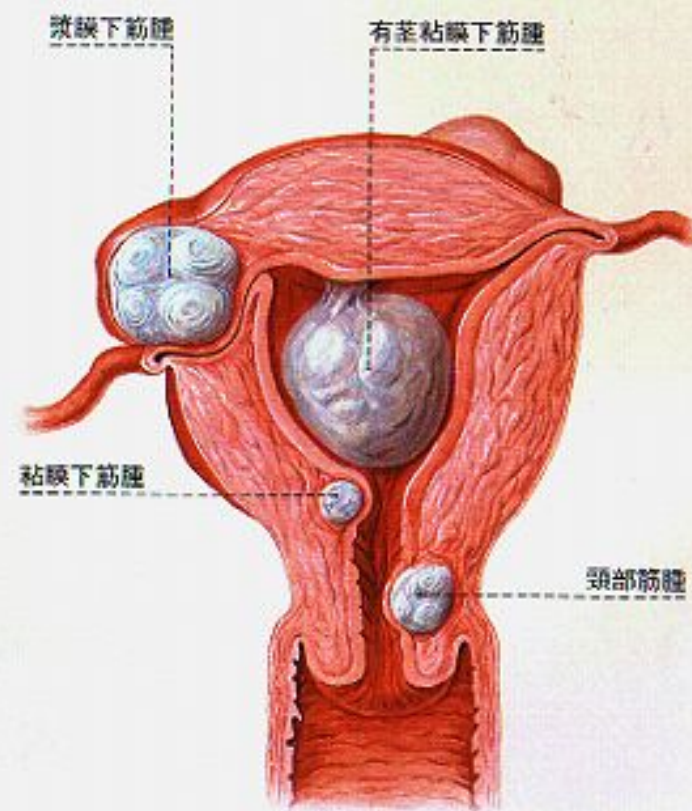
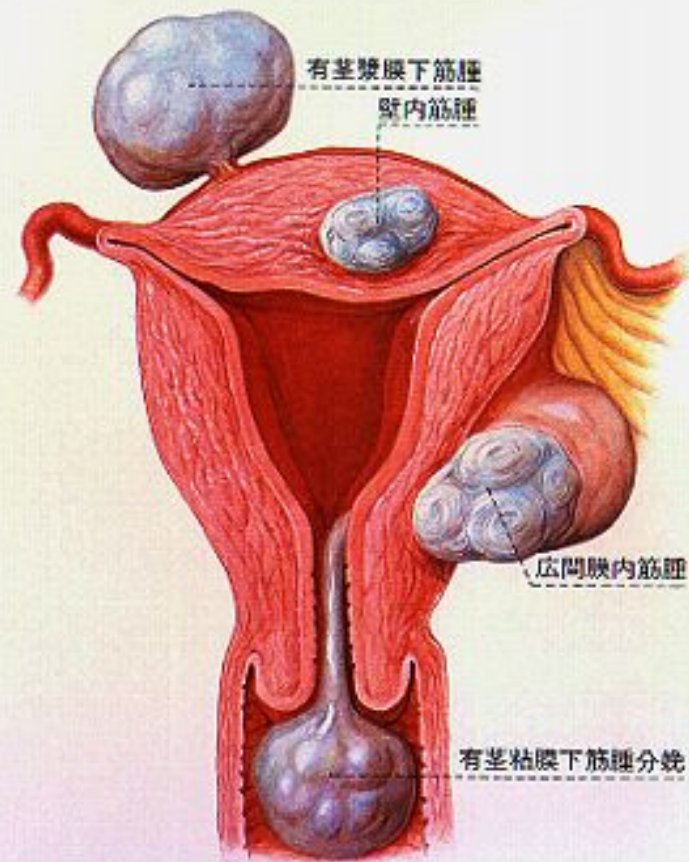
乳房がん・子宮がん・卵巣がん

年齢別がん死亡率(乳房・子宮・卵巣 2004年) 女性



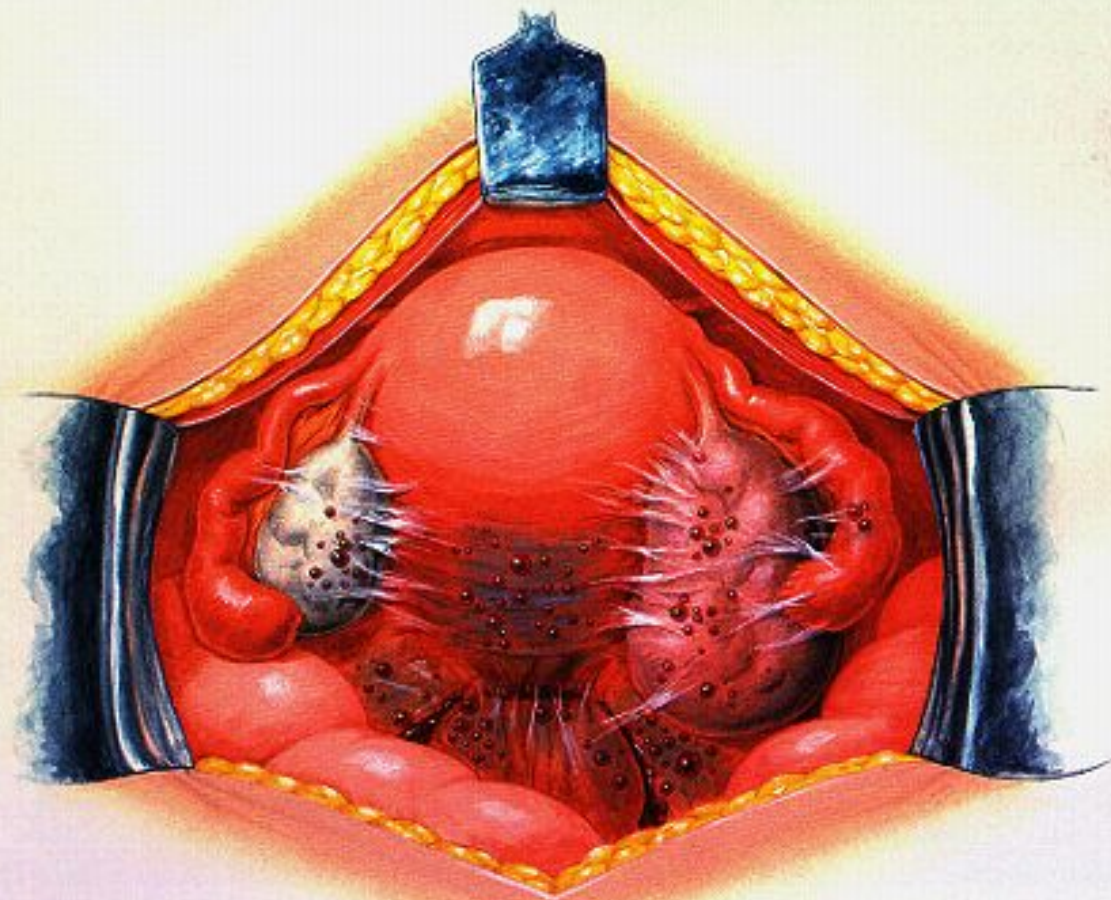
資料:人口動態統計

子宮筋腫とは何でしょう



子宮内膜症の進行度 3

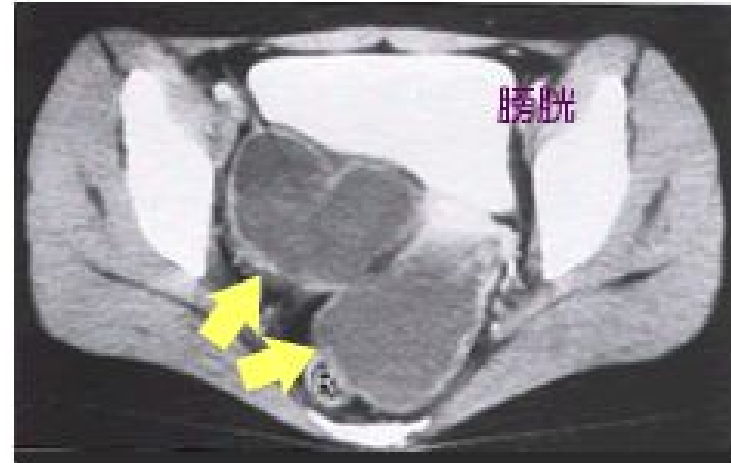
腹腔内中の臓器の癒着が強くなり、卵巣が腫れ上がり、子宮が動かなくなる



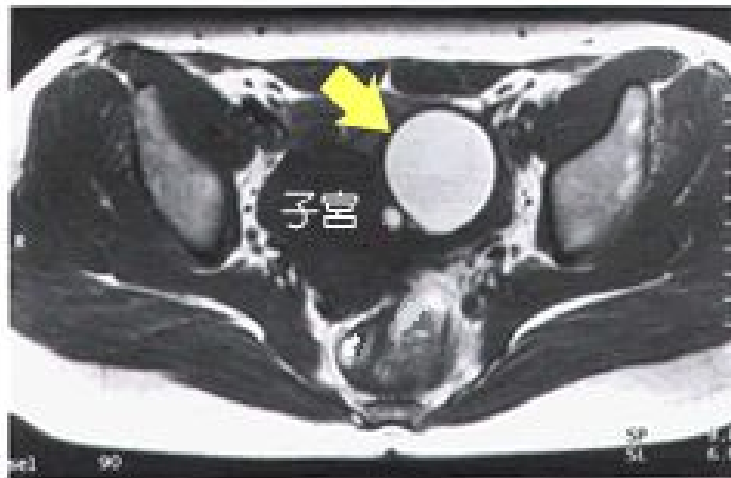
#) 子宮内膜症 → チョコレート嚢胞の画像診断



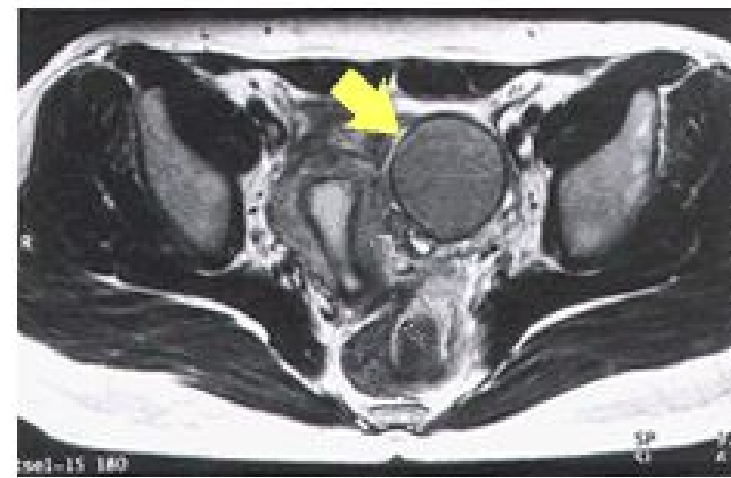
超音波（経膣式）



CT（造影なし）

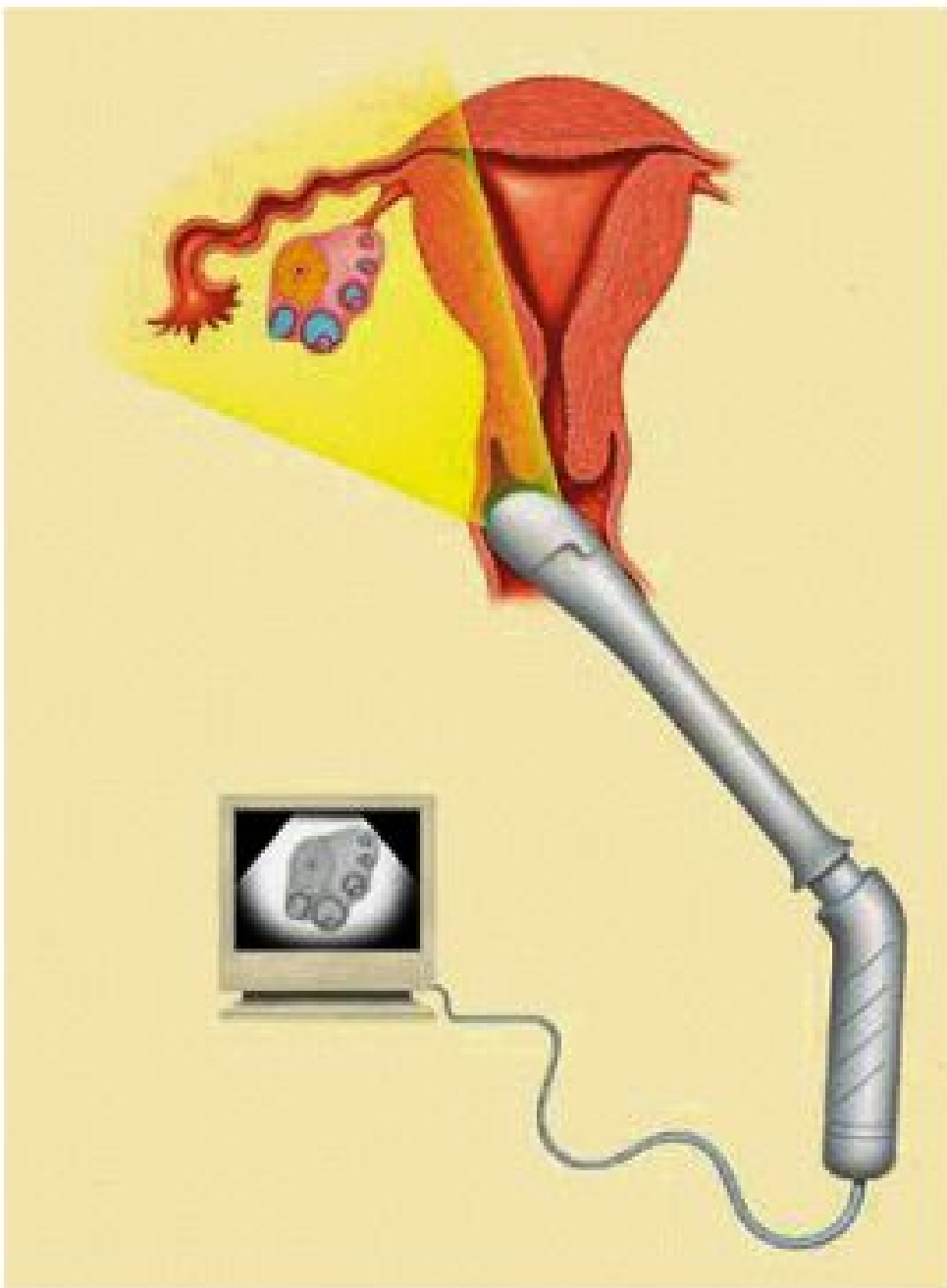


MR I（T1強調）



MR I（T2強調）

「 經腔超音波檢查 」



子宮頸癌検診 = コルポスコープ（内視鏡カメラ） + 細胞診



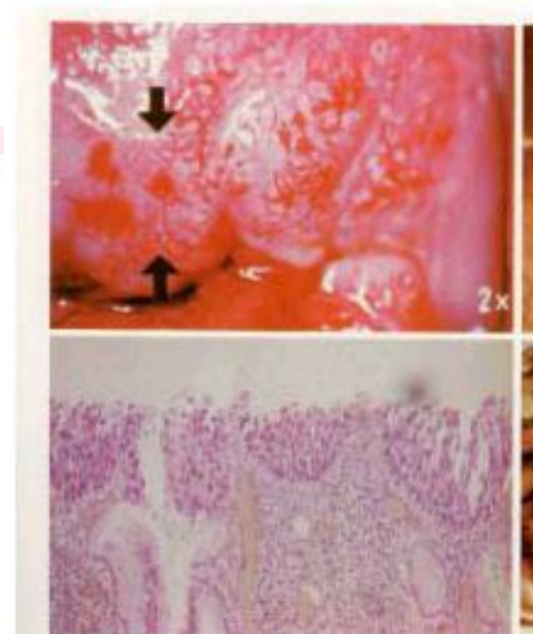
正常子宮腔部



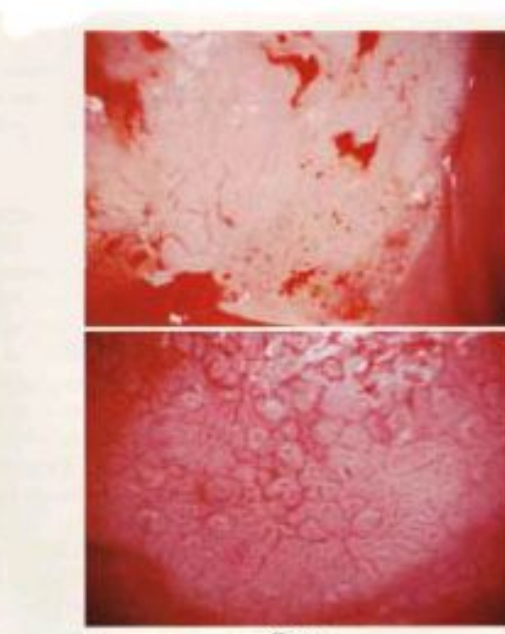
ポリープ



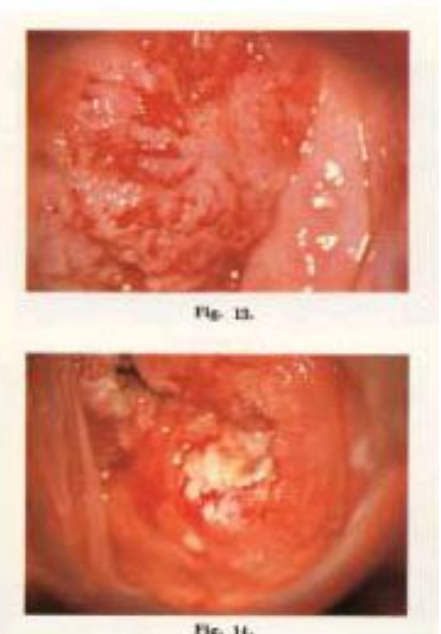
異型上皮



上皮内がん



微小浸潤がん



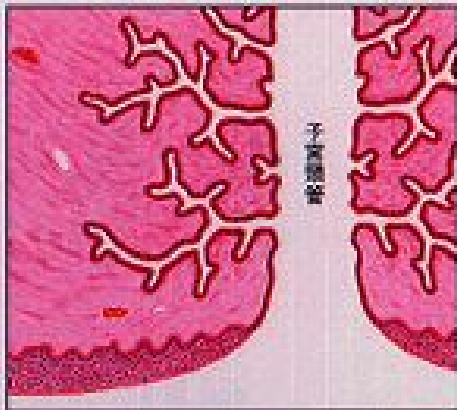
浸潤がん

+ 細胞診

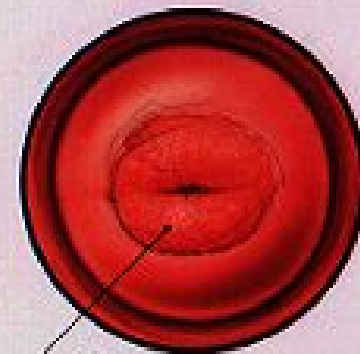
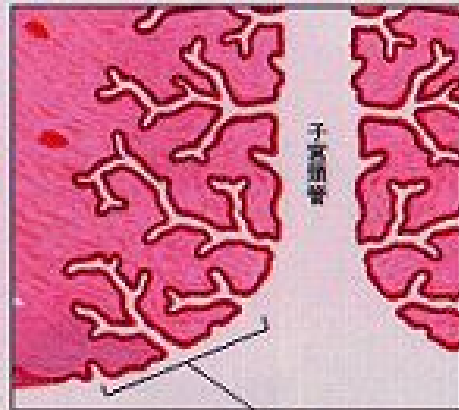
子宮頸がん

正常な腔部びらん

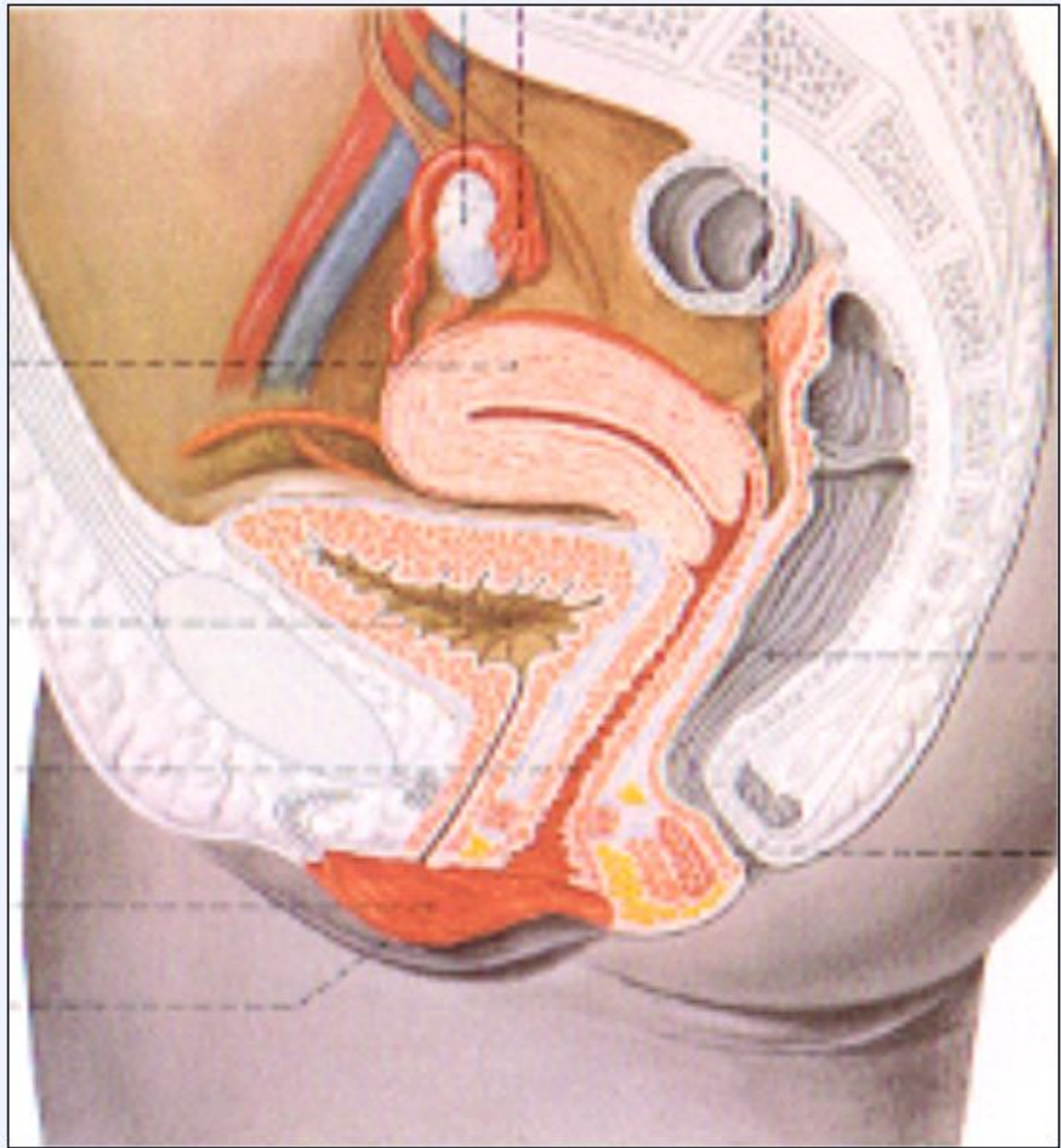
びらんのない子宮腔部の断面



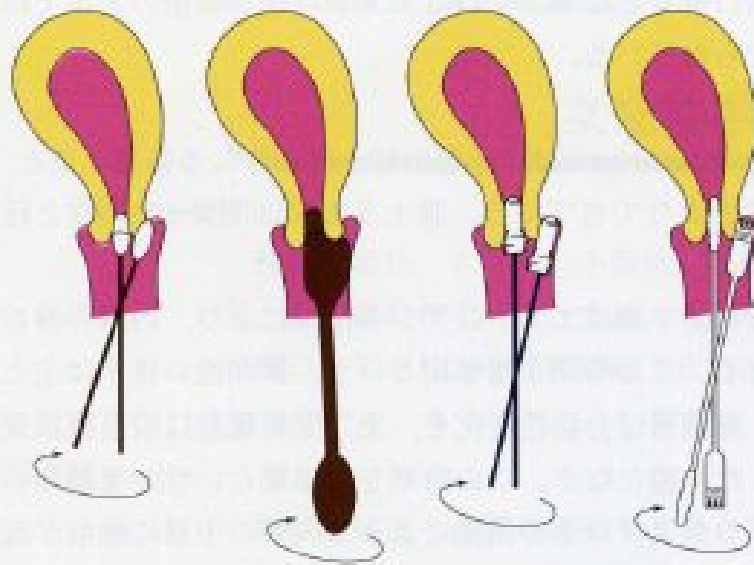
びらんのある子宮腔部の断面



びらん

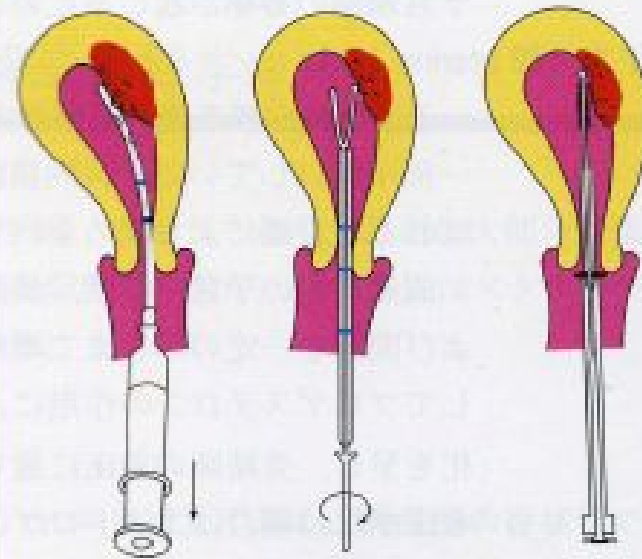


細胞採取法



a. 綿棒 b. 木製ヘラ c. サイトブラシ d. サイトピック

図 27 子宮頸部および頸管内膜細胞採取法.



a. 吸引チューブ b. エンドサイト c. オネストブラシ

図 29 子宮内膜細胞採取法.

子宮頸部^{けい}細胞診クラス分類

I 正常

II 炎症など良性変化

IIIa 軽～中度異形成の疑い

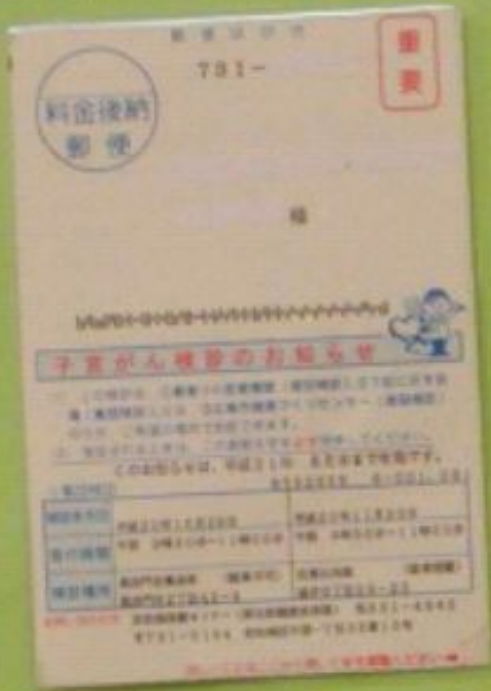
IIIb 高度異形成の疑い

IV 上皮内がんの疑い

V 浸潤がんの疑い

↓
要精密検査

二万円をお持ちの方は受付けます！！



広島市からの補助があり

頸部のみ ￥1000

頸部・体部 ￥1800

で受けられます。

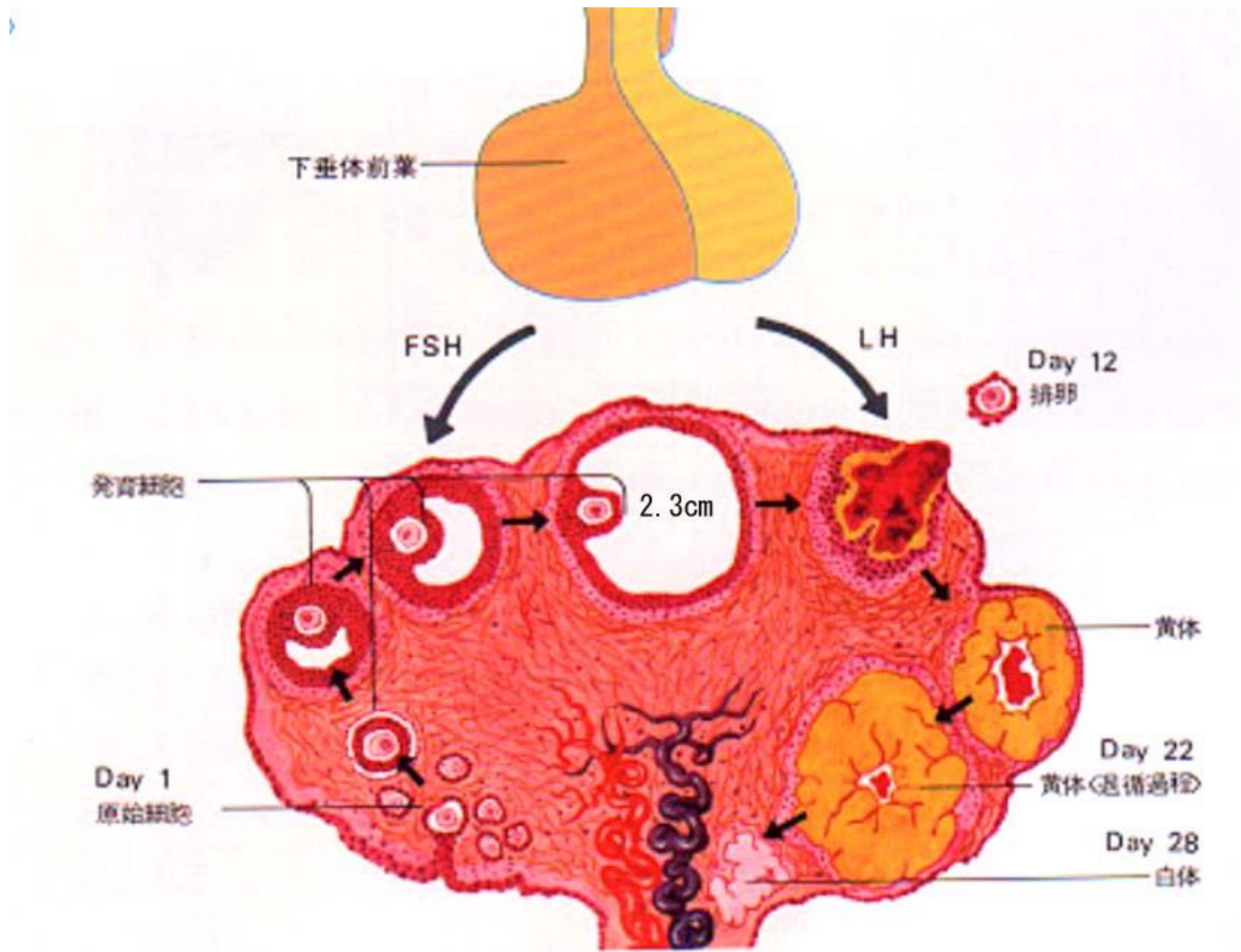
不正出血で来院された方は、子宮癌検診を...

5

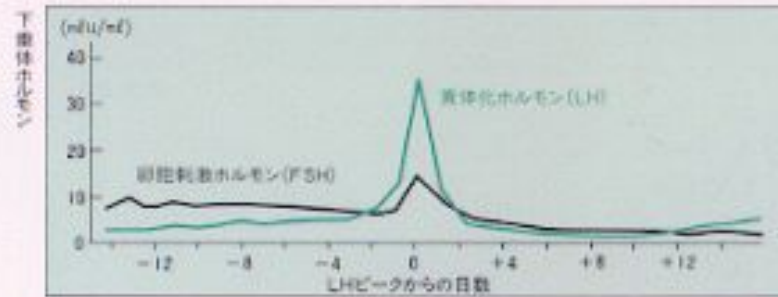
子宮頸がん検診無料クーポン券（20歳、25歳、30歳、35歳、40歳）

左半券が
右半券が

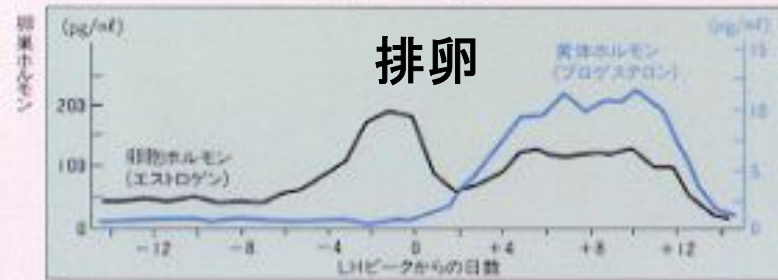
<p>氏名 広島 花子</p> <p>生年月日 昭和46年 4月 2日</p> <p>住所 広島市中区国泰寺町一丁目6番34号</p>		<p>受診券番号</p> <p>XXXXXXXXXX</p> <p>XXXXXXXX</p> <p>交付年月日</p> <p>平成34年 7月 6日</p> <p>氏名</p> <p>広島 花子</p>
<p>24年度</p> <p>子宮頸がん検診無料クーポン券</p> <p>交付年月日 平成34年 7月 6日</p> <p>(有効期限：平成35年 3月31日)</p> <p>受診券番号</p> <p>XXXXXXXXXX</p> <p>XXXXXXXX</p> <p>広島市長 </p> <p>(医療機関請求時奉付)</p>		<p>生年月日</p> <p>昭和46年 4月 2日</p> <p>住所 広島市中区国泰寺町一丁目6番34号</p> <p>広島市</p> <p>(医療機関控)</p>



正常月経の周期的変化



=脳下垂体

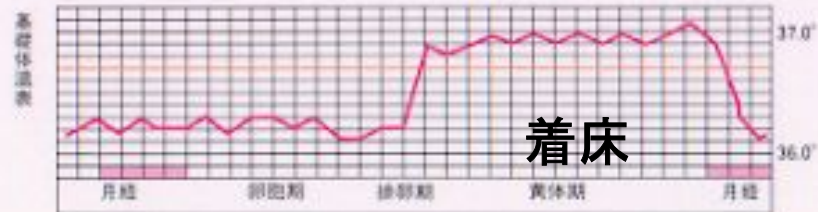


排卵

=卵巣



=子宮内膜

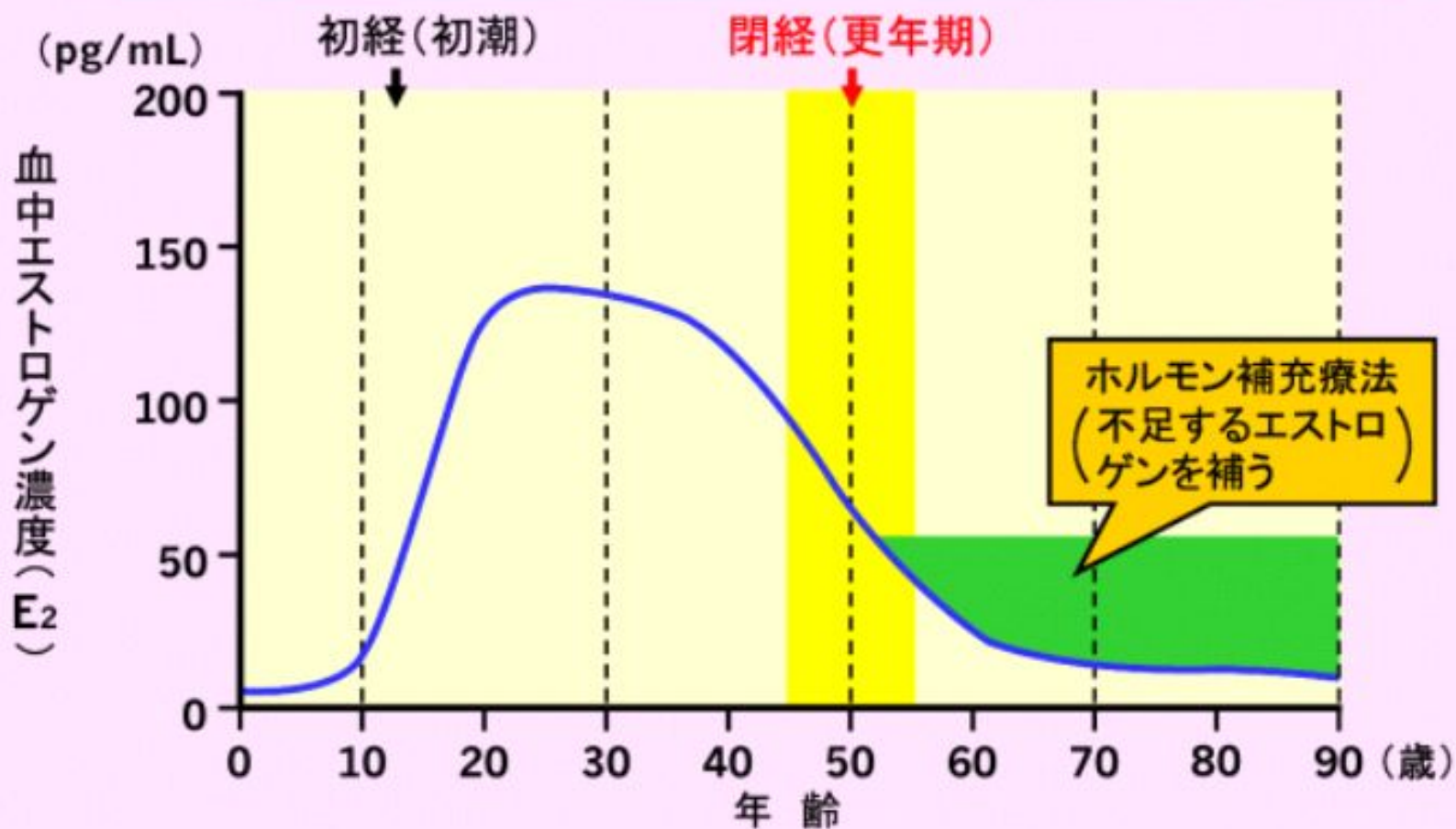


着床

=基礎体温

ホルモン補充療法 (HRT) とは

HRT=Hormone Replacement Therapy



中村元一 監修:更年期障害とホルモン補充療法(HRT)について(PM002)