

卵巣癌の診断と 治療の進歩

I. 卵巣癌の診断

A

腹部腫瘤感、下腹痛
下腹部緊満感
区気、区吐、便通異常
頻尿…など

初期には無症状で進行

A

付屬器腫瘍と鑑別を要する疾患

婦人科系腫瘍性病変



A

婦人科系非腫瘍性病変



A

非婦人科系腫瘤性病變



A

非婦人科系非腫瘍性病変



1) 超音波断層

2) CT

3) MRI

4) HSG、PAG、DIP

5) 消化管造影、注腸











症例A(卵巢癌典型例)

GAH L
REJ C
C 32
03/20





症例B (進行卵巢癌典型例)

CAN
REJ DL
C 2E
DR4D
L27

腹水



腫瘍



腸管



GAN L
REJ D
C 82
DN50
207

腹水



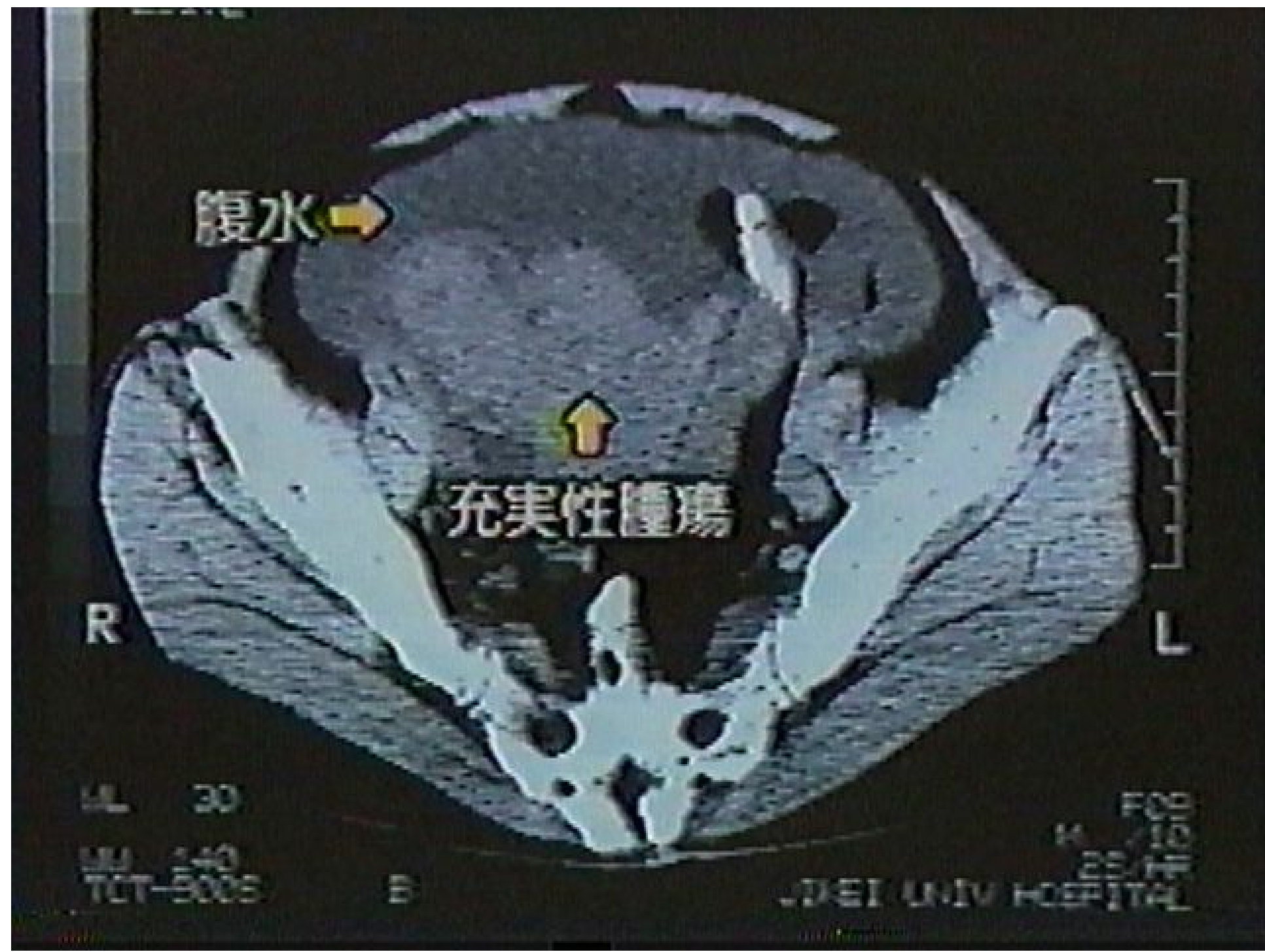
充実性腫瘍

R

L

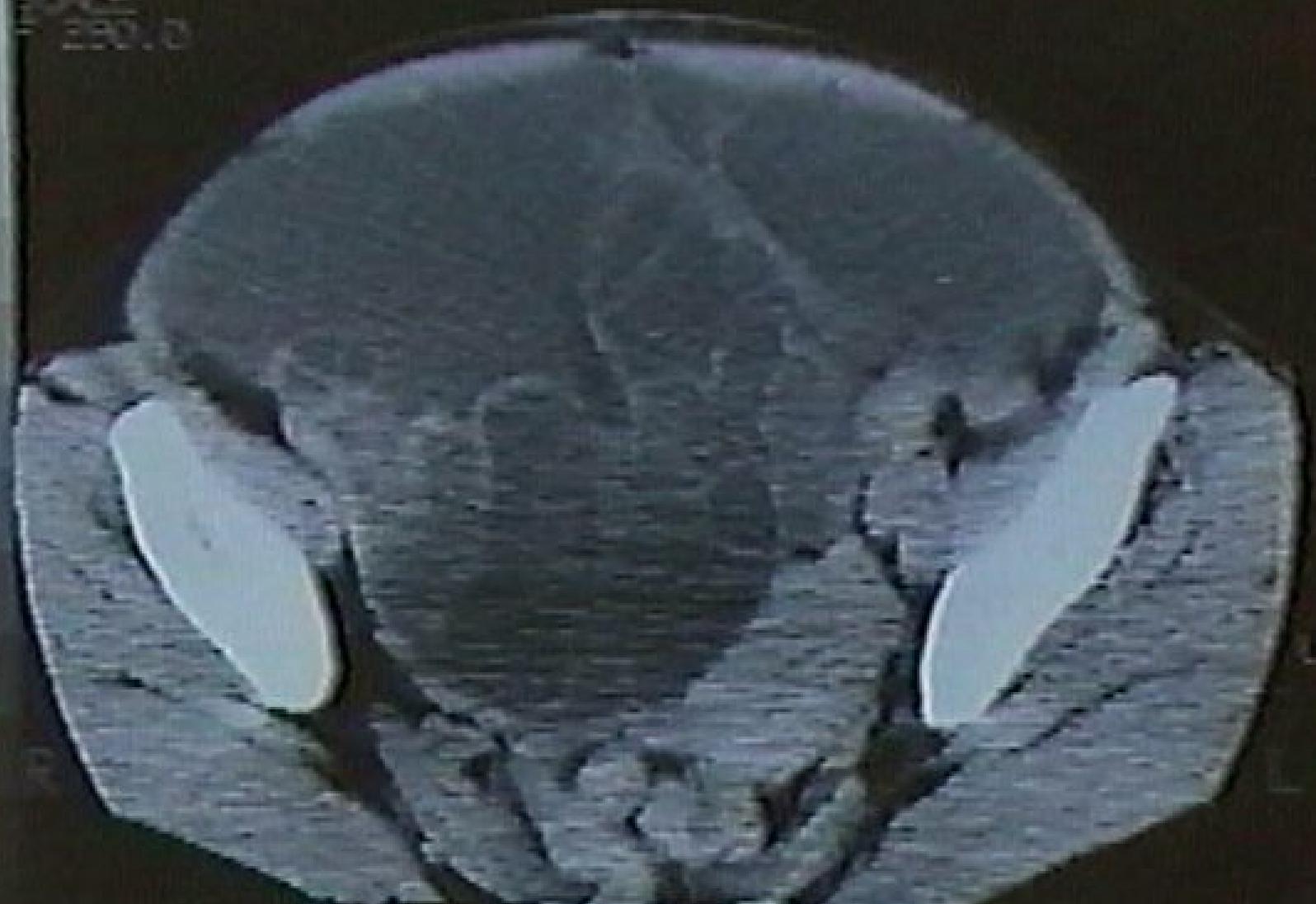
11 30
TCT-0046
TCT-0009

DEI UNIV HOSPITAL
TCT-0046
TCT-0009



1997年
11月
13日

150



症例C(境界悪性例)

ML 36

ML 250

1997年
11月
13日

150

1997年
11月
13日

150

MR T1WI
T2WI
DWI
ADC

MR T1WI
T2WI
DWI
ADC



病例 6 (良性典型例)

120
100

120 100

DE 0.0
F 3.75
FR 9

乳頭状増殖



PL
G 7B
DR 50
EC 1
DE 14.6



卵巣癌の腫瘍マーカー

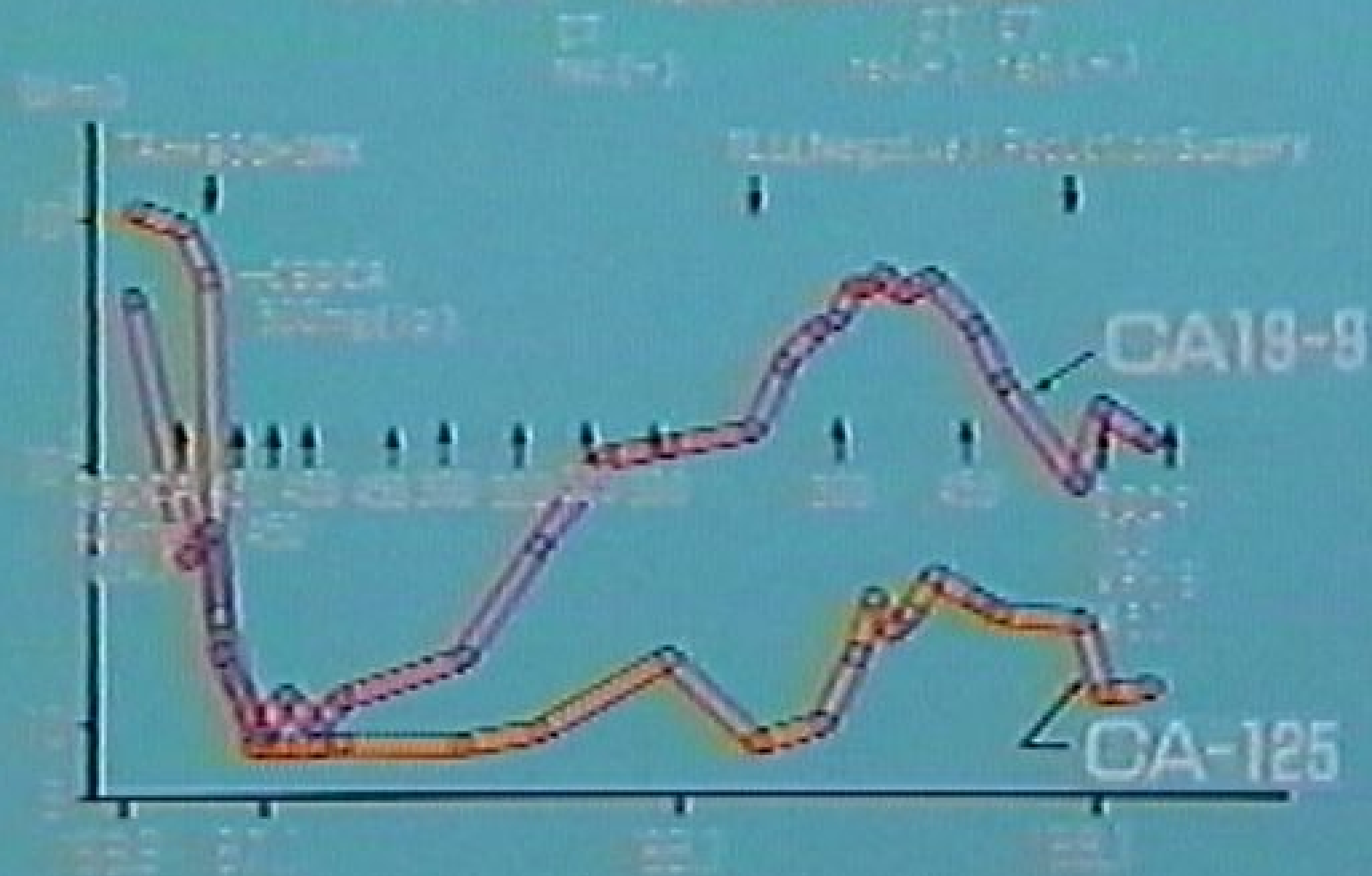
○上皮性腫瘍——CA125

○粘液性腫瘍 } CEA
消化器系腫瘍 }

○胚細胞腫瘍——AFP、HCG

卵巣癌再発症例の血中CA-125値とCA19-9値の推移

例 57歳 明細胞癌(Ⅲ期)



Kさんの腫瘍マーカー値

		標準値
●CA125	8000U/ml	(50以下)
●CA19-9	1600U/ml	(37以下)
●IAP	1870 μ g/ml	(500以下)
●TPA	810U/l	(110以下)
●CEA	1.6ng/ml	(2.5以下)

CAMPAS判定(+)

Ⅲ. 卵巣癌の治療

卵巣癌の予後因子

1. 腫瘍の広がり(Stage)
2. 残存腫瘍の大きさ
3. 年齢
4. 全身状態
5. 腫瘍の病理組織型
6. 腫瘍の病理組織学的分化度

入口

手洗室

① 病集の広がり — Staging

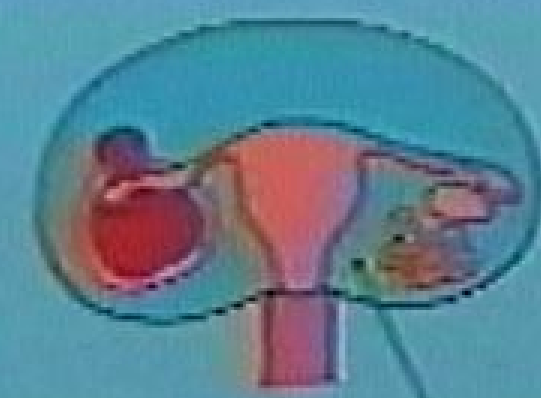
I期 卵巣内埋没



Ia



Ib



Ic

羊水

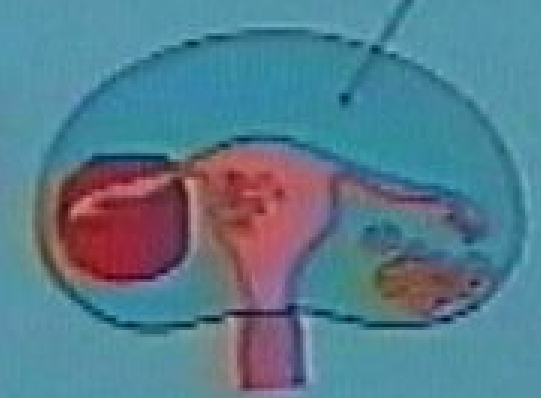
II期 卵巣外、腹腔内



IIa
卵巣+子宮
ならびに、あるいは卵管

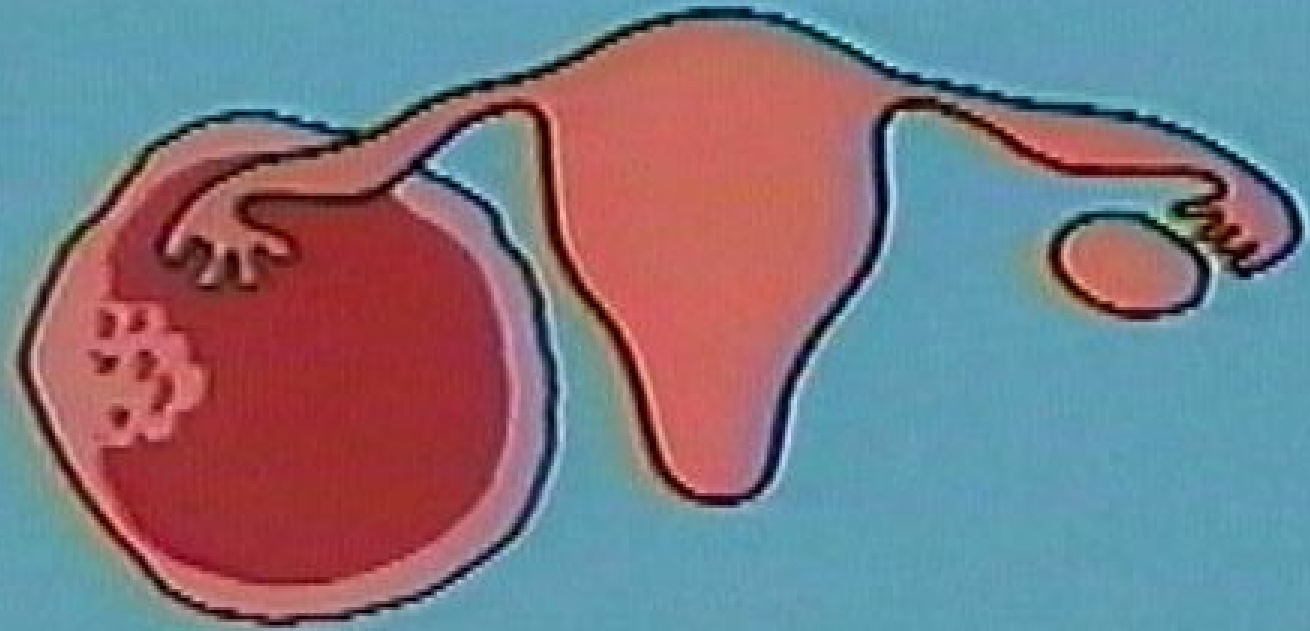


IIb



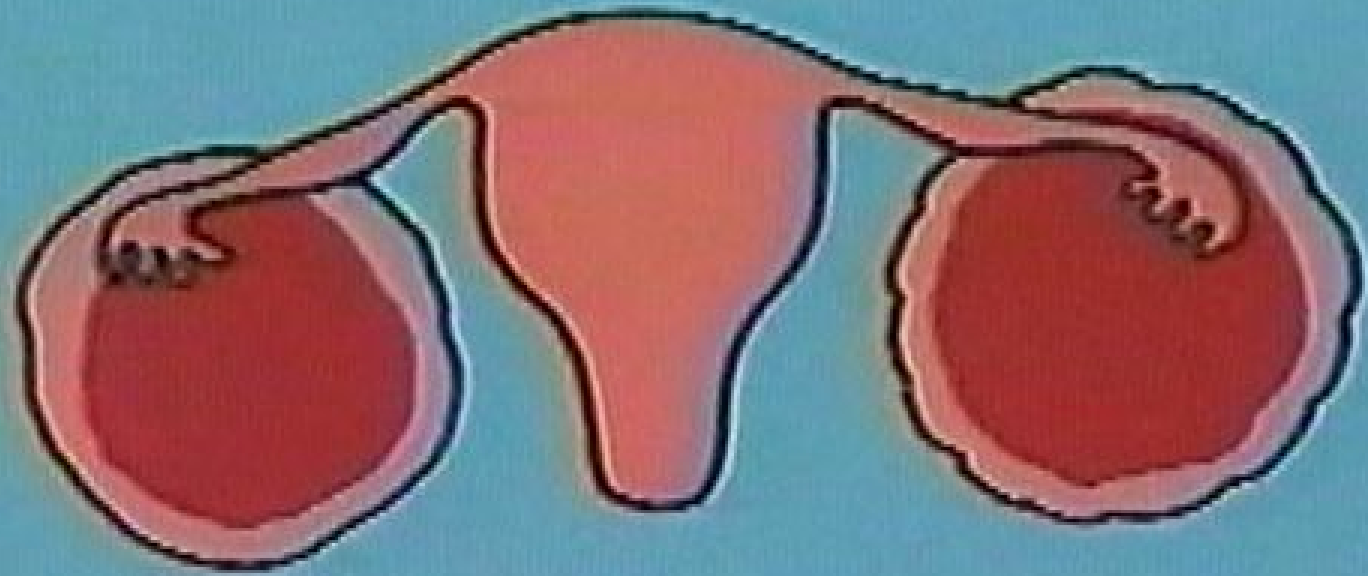
IIc

羊水

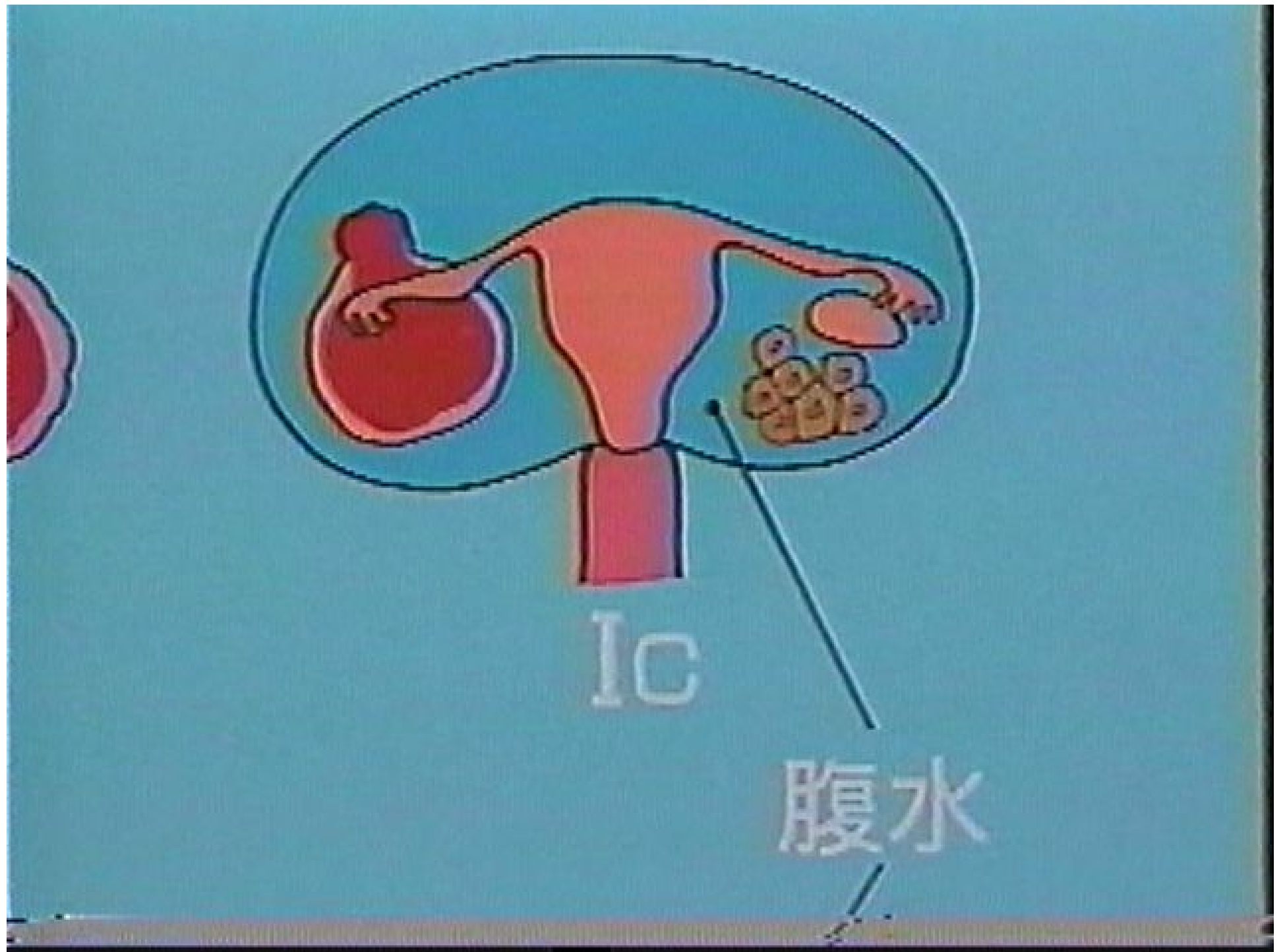


1a

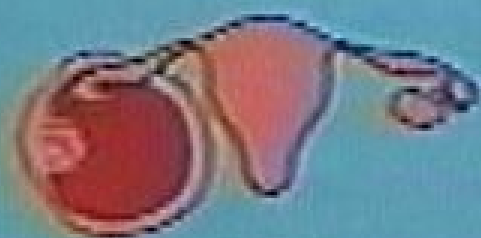
PLATE 1



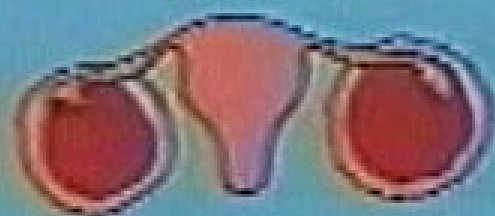
1b



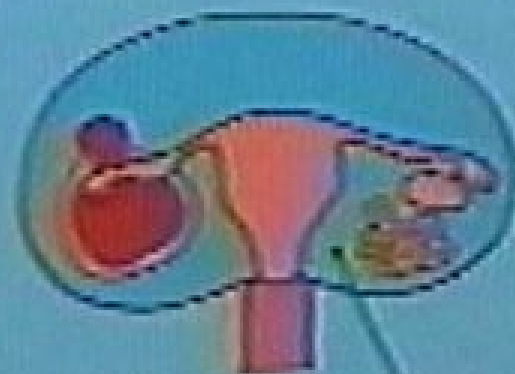
I期 卵巢内限局



Ia



Ib



Ic

腹水

II期 臓器外、骨盤内



Ia

卵巣+子宮

ならびに、あるいは卵管



Ib

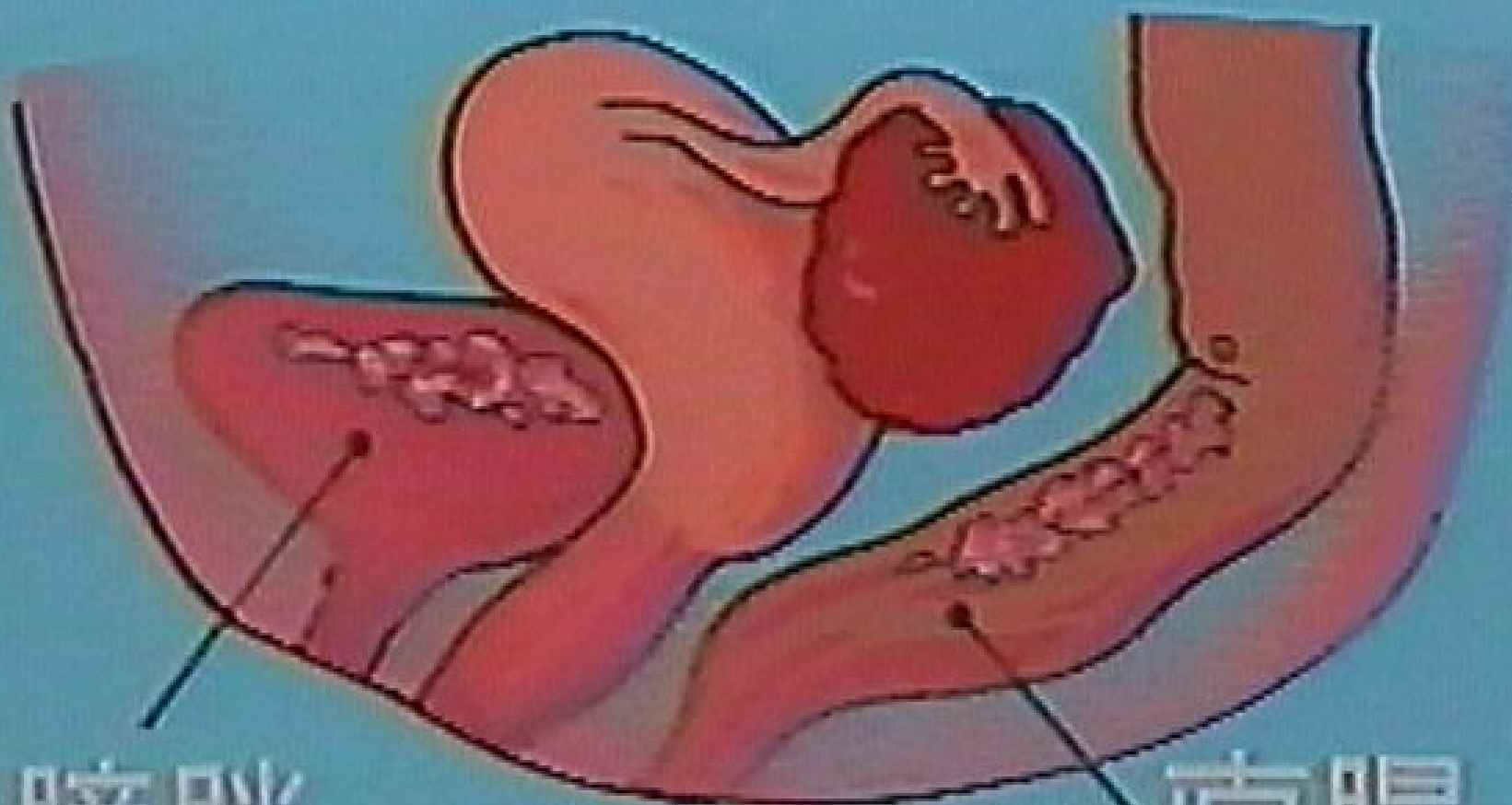


Ic



IIa

膜

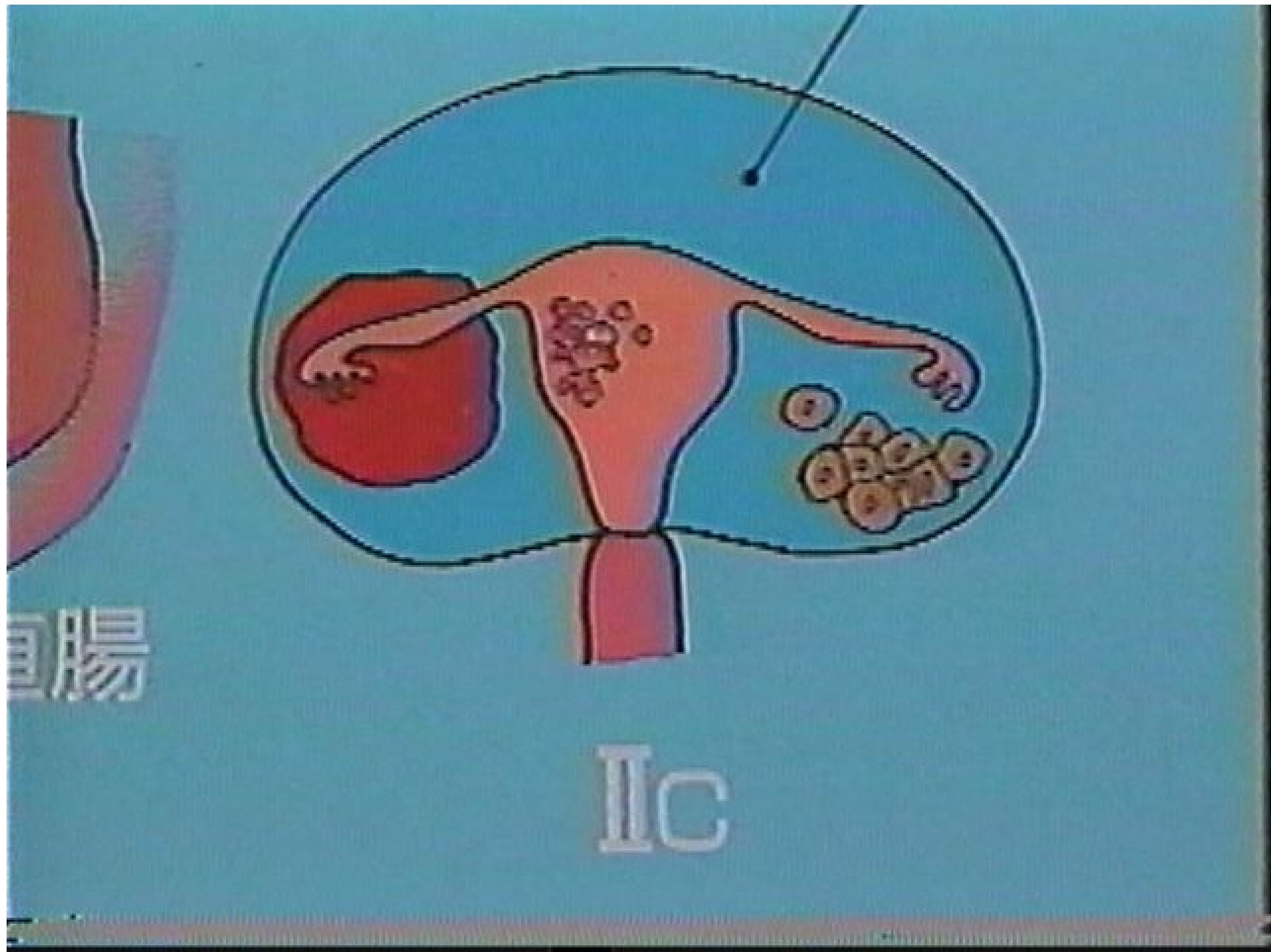


膀胱

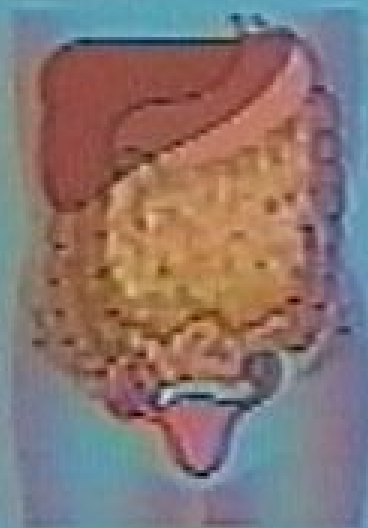
直腸

IIb

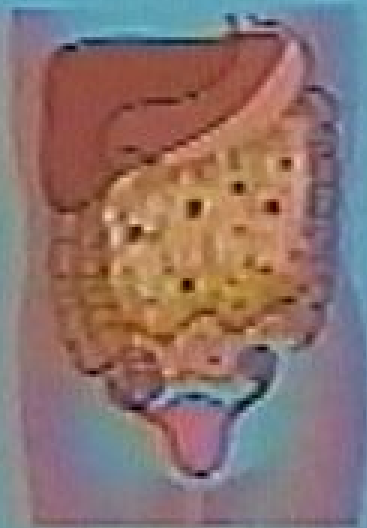
圖解



III期



肝臓の
位置



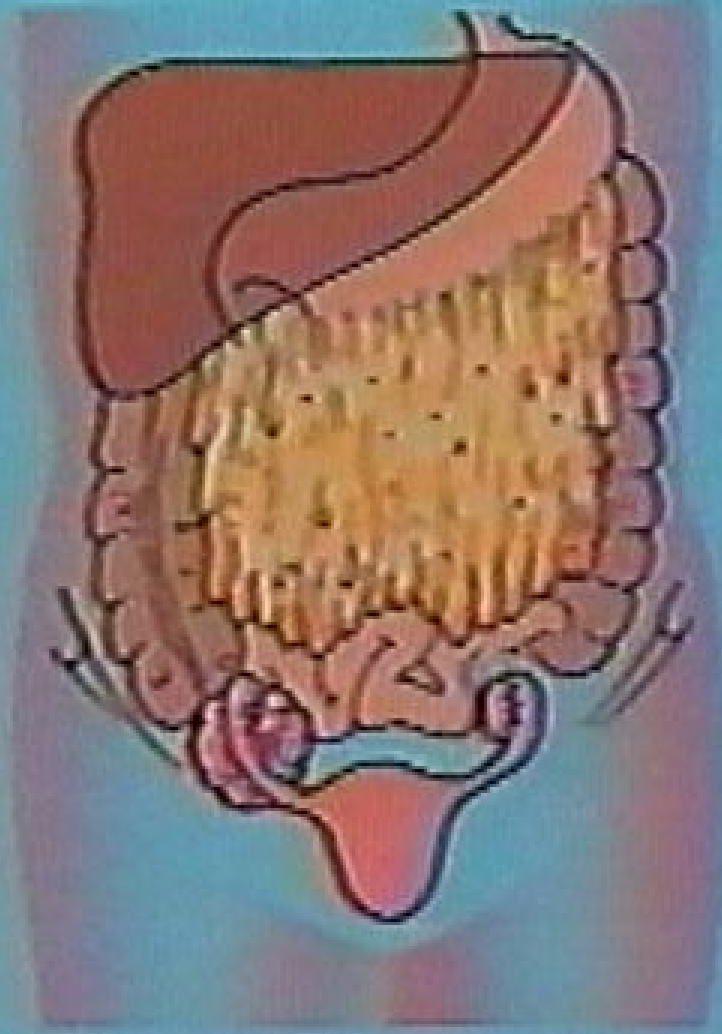
肝臓以下



肝臓をこえ



肝臓



IIIa 顯微鏡的
播種轉移

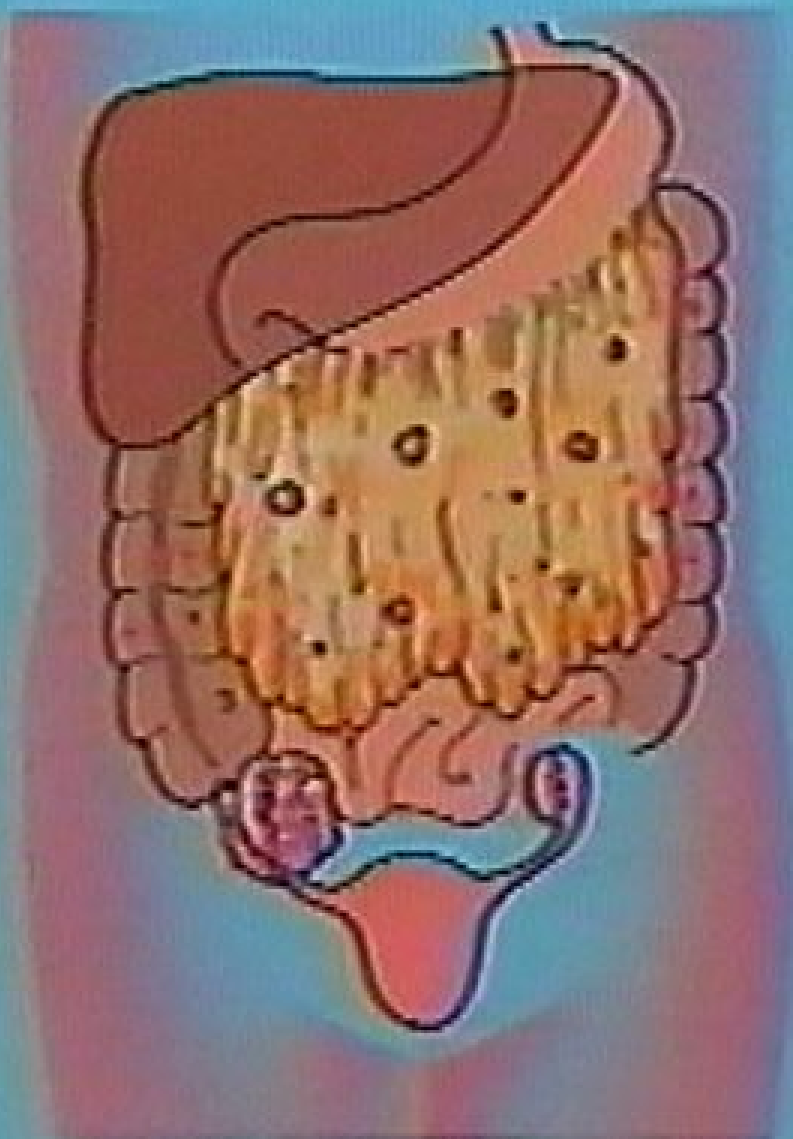


IIIb 2cm



鏡的

由二、三、四、五、六、七、八、九、十、十一、十二、十三、十四、十五、十六、十七、十八、十九、二十、二十一、二十二、二十三、二十四、二十五、二十六、二十七、二十八、二十九、三十、三十一、三十二、三十三、三十四、三十五、三十六、三十七、三十八、三十九、四十、四十一、四十二、四十三、四十四、四十五、四十六、四十七、四十八、四十九、五十、五十一、五十二、五十三、五十四、五十五、五十六、五十七、五十八、五十九、六十、六十一、六十二、六十三、六十四、六十五、六十六、六十七、六十八、六十九、七十、七十一、七十二、七十三、七十四、七十五、七十六、七十七、七十八、七十九、八十、八十一、八十二、八十三、八十四、八十五、八十六、八十七、八十八、八十九、九十、九十一、九十二、九十三、九十四、九十五、九十六、九十七、九十八、九十九、一百



IIIb 2cm以下



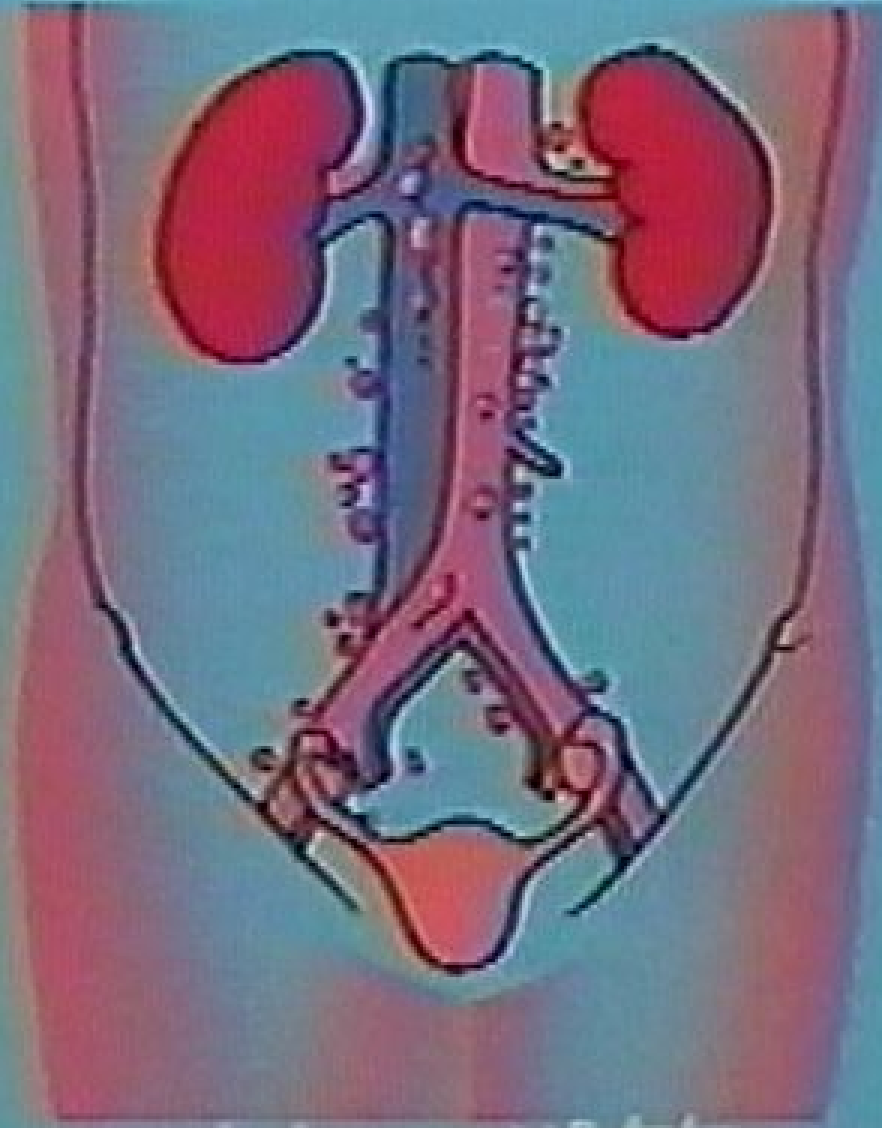
IIIc 2cm卷

三、四、五、六、七、八、九、十、十一、十二、十三、十四、十五、十六、十七、十八、十九、二十、二十一、二十二、二十三、二十四、二十五、二十六、二十七、二十八、二十九、三十、三十一、三十二、三十三、三十四、三十五、三十六、三十七、三十八、三十九、四十、四十一、四十二、四十三、四十四、四十五、四十六、四十七、四十八、四十九、五十、五十一、五十二、五十三、五十四、五十五、五十六、五十七、五十八、五十九、六十、六十一、六十二、六十三、六十四、六十五、六十六、六十七、六十八、六十九、七十、七十一、七十二、七十三、七十四、七十五、七十六、七十七、七十八、七十九、八十、八十一、八十二、八十三、八十四、八十五、八十六、八十七、八十八、八十九、九十、九十一、九十二、九十三、九十四、九十五、九十六、九十七、九十八、九十九、一百



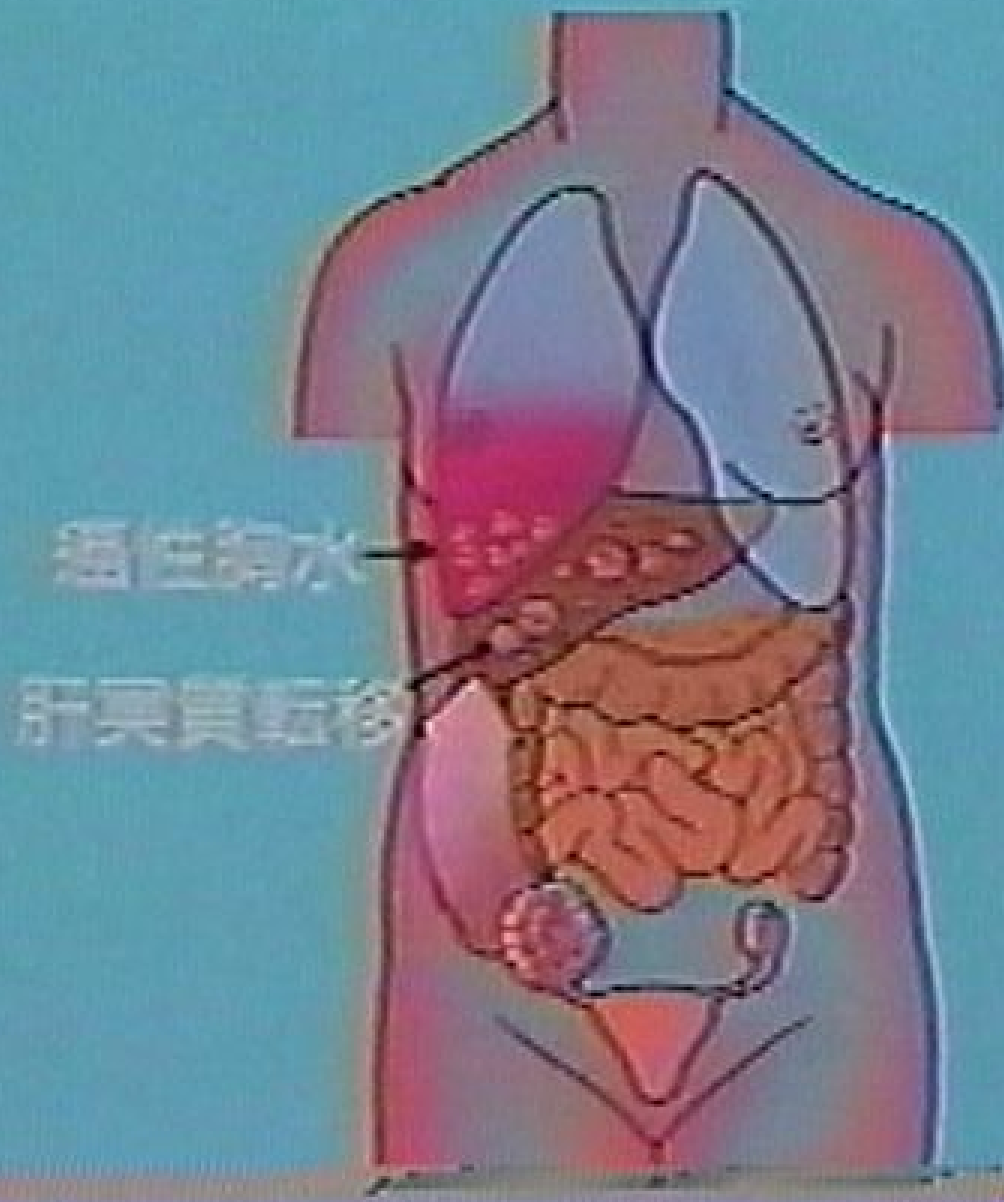
m以下

IIIc 2cmをこえる



リンパ節

IV期 遠隔転移





②根治手術



- 両側付属器摘出術

- 準広汎性子宮全摘出術

- 大網切除術

- 後腹膜リンパ節郭清術

I-B) 化学療法

CAP療法

CDDP

50~70mg/m²

ADM

20~30mg/m²

CPM

↓ 200~500mg/m²

CDDP

50~70mg/m²

ADM

20~30mg/m²

CPM

↓ 200~500mg/m²

0

1

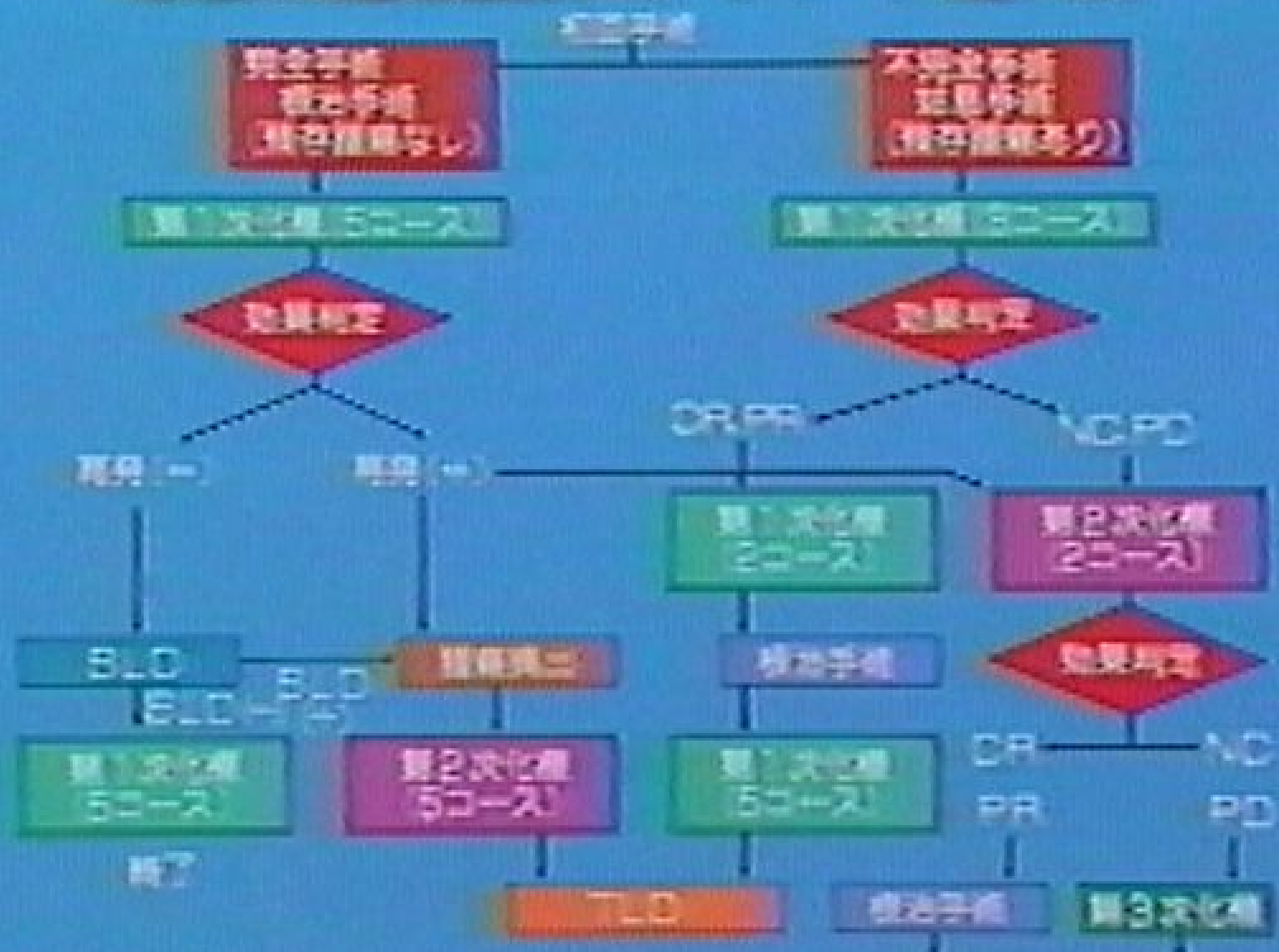
2

3

4

5(通)

悪性卵巣腫瘍治療フローチャート(幕大式)





卵巣癌Ⅲ期症例の累積生存率 (Kaplan-Meier法)

